

# Casa El Olmo Peñalolén 4 Dormitorios



UF 6.950 / \$279.292.700

📍 El Olmo Peñalolén

🛏 4 dormitorios

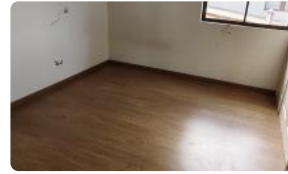
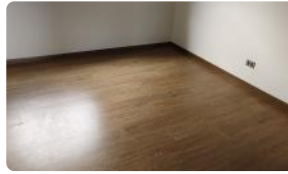
🛏 1 dormitorios en suite

🚿 2 baños

🚗 2 estacionamientos

🏠 130 m<sup>2</sup> construidos

🌳 250 m<sup>2</sup> terreno



# Casa El Olmo Peñalolén 4 Dormitorios

Descubre la casa de tus sueños en el consolidado sector de El Olmo, Peñalolén. Esta espaciosa propiedad ofrece un entorno familiar seguro y tranquilo, ideal para crear recuerdos inolvidables.

Casa de 2 pisos, cuenta con 4 dormitorios, incluyendo un dormitorio en suite, y 2 baños. Dispone de 2 estacionamientos, garantizando comodidad y seguridad para tus vehículos. Amplia sala de estar, piso porcelanato y flotante nuevo en toda la casa, techo terraza también nuevo. Logio techada, tras cocina. Incluye acceso a entretecho mediante escalera en segundo piso.

Superficie construida de 130 m<sup>2</sup> en un terreno de 250 m<sup>2</sup>

Construida en el año 2001, esta casa se encuentra dentro de un condominio que ofrece seguridad 24 horas, brindando tranquilidad y protección a sus residentes.

Los gastos comunes ascienden a \$54.000.

El sector de El Olmo en Peñalolén destaca por su excelente conectividad, cercanía a colegios de prestigio, centros comerciales y servicios esenciales. Disfruta de la tranquilidad de un barrio residencial sin renunciar a la comodidad de tener todo al alcance de tu mano.

No pierdas la oportunidad de conocer esta increíble propiedad. Contáctanos hoy mismo para agendar una visita y descubrir tu próximo hogar. ¡Te esperamos!

UF 6.950.-

Gastos comunes aproximados: **\$54.000**

## Más características



# Casa El Olmo Peñalolén 4

## Dormitorios

Orientación: **Oriente**

Pisos: **2**

Año construcción:  
**2001**

**Barrio:**

Metro (15 min)

Colegios (5 min)

Supermercado (5 min)

Clínicas (12 min)

Ciclovía (2 min)

Comercio (5 min)

Comisaría (7 min)

Estación de servicios (6 min)

Locomoción colectiva (1 min)

Parques (8 min)

- ✓ Closets
- ✓ Cocina
- ✓ Comedor
- ✓ Dormitorio en suite
- ✓ Home Office
- ✓ Jardín
- ✓ Living
- ✓ Logia
- ✓ Patio
- ✓ Sala de estar
- ✓ Terraza
- ✓ Acceso controlado
- ✓ Agua potable
- ✓ Conexión para Lavarropas
- ✓ Gas Natural
- ✓ Internet
- ✓ Línea Telefónica
- ✓ TV por cable
- ✓ Closets
- ✓ Cocina
- ✓ Comedor
- ✓ Dormitorio en suite
- ✓ Home Office
- ✓ Jardín
- ✓ Living
- ✓ Logia
- ✓ Patio
- ✓ Sala de estar
- ✓ Terraza
- ✓ Acceso controlado
- ✓ Agua potable
- ✓ Conexión para Lavarropas
- ✓ Gas Natural
- ✓ Internet
- ✓ Línea Telefónica
- ✓ TV por cable

