

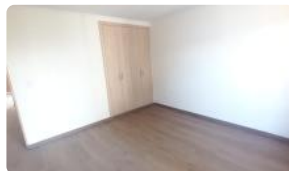
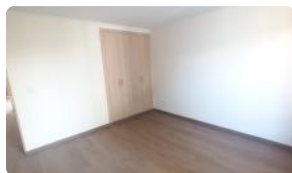
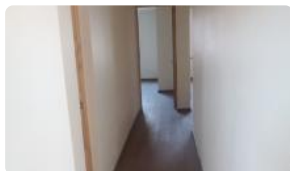
# HERMOSA CASA CON GRAN PLUSVALIA Y AMPLIO ANTE JARDIN



UF 4.540 / \$180.319.720

📍 ALSINO

- 🛏 4 dormitorios
- 🛏 1 dormitorios en suite
- 🚿 2 baños
- 🚗 2 estacionamientos
- 🏠 90 m² construidos
- 🌳 224 m² terreno



GlobalBrokers

# HERMOSA CASA CON GRAN PLUSVALIA Y AMPLIO ANTE JARDIN

Descubra la oportunidad de adquirir una casa con excelente plusvalía, ubicada en un sector privilegiado de Quinta Normal y con un amplio antejardín de casi 78 M2, que invita al disfrute familiar. Esta propiedad es ideal para quienes buscan comodidad, espacio y una excelente conectividad en un entorno tranquilo y residencial. Esta espaciosa casa, ubicada como referencia en la esquina de Alsino y Jujuy, ofrece 3 dormitorios amplios, 1 baño, e incluyendo un departamento trasero, con 1 baño. Con una superficie construida regularizada de 90 m² en un terreno de 224 m², esta casa usada ha sido remodelada completamente, con ventanas termo panel, y ofrece un diseño funcional y acogedor. Cuenta con 2 o 3 estacionamientos para su comodidad. Disfrute de la tranquilidad que ofrece su sistema de seguridad virtual, brindando protección y resguardo a su familia. Aunque construida en el futuro cercano, en 2025, esta propiedad representa una inversión segura y con gran potencial de crecimiento, ya que el metro estará a solo 4 cuadras. Si bien no cuenta con características adicionales específicas como quincho o bodega, su amplitud y ubicación compensan con creces, ofreciendo un lienzo en blanco para personalizar y adaptar a sus necesidades. Ubicada en el consolidado sector de Alsino, esta casa goza de una excelente conectividad con el resto de Quinta Normal y la ciudad. Encontrará a su alcance una amplia gama de servicios, comercios, colegios y áreas verdes, facilitando su día a día y el de su familia. No pierda la oportunidad de conocer esta propiedad única. Contáctenos hoy mismo para agendar una visita y descubrir el que podría ser su próximo hogar.

Gastos comunes aproximados: \$0

Contribuciones aproximadas: \$0

## Más características

<div><div>Orientación: Sur</div><div>Pisos: 1</div><div>Año construcción: 2025</div></div>	<div><div>Barrio:</div><div>Metro (10 min)</div><div>Colegios (2 min)</div><div>Supermercado (6 min)</div><div>Clínicas (12 min)</div><div>Ciclovía (1 min)</div><div>Comercio (3 min)</div><div>Comisaría (7 min)</div><div>Estación de servicios (4 min)</div><div>Locomoción colectiva (1 min)</div><div>Parques (5 min)</div></div>	<div><div>✓ Baño de visitas</div><div>✓ Closets</div><div>✓ Cocina</div><div>✓ Comedor de diario</div><div>✓ Dormitorio en suite</div><div>Dormitorio y Baño de servicio</div><div>✓ Jardín</div><div>✓ Logia</div><div>✓ Patio</div><div>✓ Sala de estar</div><div>✓ Terraza</div><div>✓ Áreas verdes</div><div>✓ Agua potable</div></div>	<div><div>✓ Logia</div><div>✓ Patio</div><div>✓ Sala de estar</div><div>✓ Terraza</div><div>✓ Áreas verdes</div><div>✓ Agua potable</div><div>✓ Baño de visitas</div><div>✓ Closets</div><div>✓ Cocina</div><div>✓ Comedor de diario</div><div>✓ Dormitorio en suite</div><div>Dormitorio y Baño de servicio</div><div>✓ Jardín</div></div>
--	---	---	---