

Se vende amplio departamento con excelente ubicación



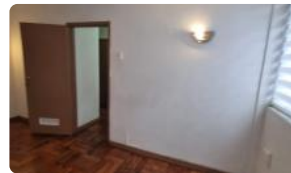
UF 3.278 / \$130.000.000

📍 Villa San Pedro

🛏 3 dormitorios

🚿 1 baños

🏠 83 m² construidos



GlobalBrokers

Se vende amplio departamento con excelente ubicación

Descubra una oportunidad única de adquirir un amplio departamento en Villa San Pedro, San Pedro de la Paz. Disfrute de una ubicación privilegiada con excelente conectividad y acceso a todos los servicios que necesita para una vida cómoda y placentera.

Este espacioso departamento, ideal para familias o inversionistas, cuenta con 83 m² distribuidos inteligentemente en 3 dormitorios y 1 baño. Ubicado en el segundo piso de un edificio de 4 pisos construido en 1965, este inmueble ofrece una excelente distribución y luminosidad, brindando un ambiente acogedor y funcional.

Aunque usado, el departamento se encuentra en buenas condiciones y ofrece un gran potencial para ser modernizado y adaptado a sus gustos y necesidades. Edificio cuenta con vantanass terlopanel, recientemente remodelado.

La ubicación es inmejorable, en el corazón de Villa San Pedro, una zona residencial tranquila y segura, con fácil acceso a colegios, supermercados, centros de salud y áreas verdes. La conectividad es excelente, con acceso rápido a transporte público y principales vías de la ciudad.

Este departamento es una excelente opción para quienes buscan un hogar espacioso y bien ubicado a un precio competitivo. Los gastos comunes son de tan solo \$25.000, incluyendo agua potable, lo que lo convierte en una opción aún más atractiva.

No pierda esta oportunidad de invertir en su futuro y adquirir este excelente departamento en San Pedro de la Paz. ¡Contáctenos hoy mismo para agendar una visita y descubrir todo lo que este inmueble tiene para ofrecer!

Gastos comunes aproximados: \$25.000

Más características

<div><div>Orientación: Norponiente</div><div>Pisos: 4</div><div>Año construcción: 1965</div></div>	<div><div>Barrio:</div><div>Metro (5 min)</div><div>Colegios (5 min)</div><div>Supermercado (3 min)</div><div>Clínicas (5 min)</div><div>Ciclovía (3 min)</div><div>Comercio (5 min)</div><div>Comisaría (3 min)</div><div>Estación de servicios (3 min)</div><div>Locomoción colectiva (3 min)</div><div>Parques (5 min)</div></div>	<div><div>✓ Closets</div><div>✓ Cocina</div><div>✓ Comedor</div><div>Acceso controlado</div><div>✓ Agua potable</div></div>	<div><div>Acceso controlado</div><div>✓ Agua potable</div><div>✓ Closets</div><div>✓ Cocina</div><div>✓ Comedor</div></div>
---	---	---	---