

Se arrienda casa en Maipú



UF 11,3 / \$450.000

📍 Longitudinal

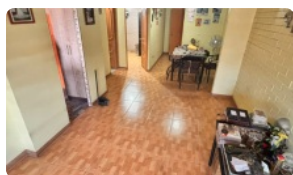
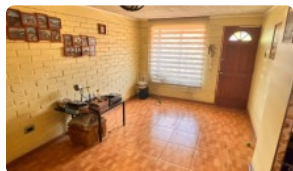
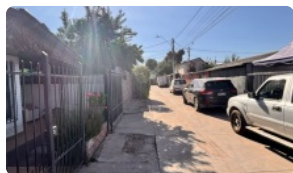
🛏 2 dormitorios

🚿 1 baños

🚗 1 estacionamientos

🏠 70 m² construidos

🌳 103 m² terreno



Descubre tu nuevo hogar en esta encantadora casa de 60 Mt2 construidos y 105 mt2 de terreno. Con una excelente ubicación en pasaje Parque Panquipulli, Perfecto para aquellos que buscan comodidad y estilo de vida urbano.

Características: 2 Dormitorio, 1 Baño, Amplio Living-Comedor, Cocina tradicional, estacionamiento, acceso por portón eléctrico (queda cerrado en las noches),

Ubicación privilegiada: Cercano a supermercados, restaurantes, colegios, locomoción colectiva, comisería y comercio en general. Disfruta de la vida de barrio y la cercanía a parques y áreas verdes.

Precio de arriendo: \$450.000 mensuales + 1 mes de garantía y 50% comisión corredor, consultar por requisitos (el interesado no puede tener antecedentes comerciales negativos) a nuestro WhatsApp es +56997128899 o nuestro correo cv4propiedades@gmail.com

Gastos comunes aproximados: \$10.111

Se arrienda casa en Maipú

Contribuciones aproximadas: \$10.111

Más características

<p>Orientación: Norte</p> <p>Pisos: 1</p> <p>Año construcción: 2025</p>	<p>Barrio:</p> <p>Metro (1 min)</p> <p>Colegios (1 min)</p> <p>Supermercado (1 min)</p> <p>Clínicas (1 min)</p> <p>Ciclovía (1 min)</p> <p>Comercio (1 min)</p> <p>Comisaría (1 min)</p> <p>Estación de servicios (1 min)</p> <p>Locomoción colectiva (1 min)</p> <p>Parques (1 min)</p>	<p>✓ Patio</p> <p>✓ Agua potable</p> <p>✓ Admite mascotas</p>	<p>✓ Admite mascotas</p> <p>✓ Patio</p> <p>✓ Agua potable</p>
----------------------------------------------------------------------------------------------	-------------------------------------------------------------------------------------------------------------------------------------------------------------------------------------------------------------------------------------------------------------------------------------------------	---------------------------------------------------------------	---------------------------------------------------------------