

# SE VEÑENDE O ARRIENDA DEPARTAMENTO AMOBLADO EN CONCEPCIÓN



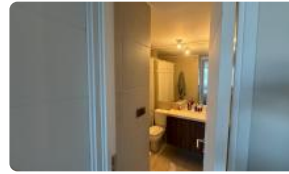
UF 21,2 / \$850.000

📍 Mall Plaz

🛏 2 dormitorios

🚿 2 baños

🚗 1 estacionamientos



SE ARRIENDA O VENDE.

VALOR VENTA 3800 UF

VALOR ARRIENDO \$850.000

Descubra la comodidad y el estilo de vida urbano en este impecable departamento amoblado, ubicado en el corazón de Concepción, con una vista privilegiada y acceso inigualable a los principales puntos de interés. Una oportunidad única para vivir con confort y elegancia en una ubicación estratégica.

Este magnífico departamento en arriendo, situado en el prestigioso sector de Mall Plaza en Concepción, ofrece 2 amplios dormitorios, 2 baños completos y 1 estacionamiento, ideal estudiantes, parejas, profesionales o pequeñas familias. Ubicado en el piso 21, garantiza privacidad y tranquilidad. El departamento se encuentra totalmente amoblado, listo para ser habitado, y cuenta con gastos comunes accesibles de \$135.000 CLP.

Disfrute de la seguridad 24 horas que ofrece el edificio, brindándole la tranquilidad que usted y su familia merecen. Aunque no cuenta con metros construidos o de terreno especificados, el diseño interior está optimizado para ofrecer el máximo confort y funcionalidad. La distribución inteligente de los espacios y la calidad de los acabados crean un ambiente acogedor y moderno.

La ubicación estratégica de este departamento le permitirá acceder fácilmente a una amplia gama de servicios y comodidades. A pocos pasos encontrará centros comerciales, restaurantes, supermercados y una excelente conectividad con el resto de la ciudad. La cercanía a colegios y centros de salud lo convierte en una opción ideal para quienes buscan practicidad y calidad de vida.

No pierda la oportunidad de vivir en este exclusivo departamento en Concepción. Contáctenos hoy mismo para agendar una visita y descubrir todo lo que este increíble lugar tiene para ofrecerle. ¡Su nuevo hogar lo está esperando!

# SE VEÑENDE O ARRIENDA DEPARTAMENTO AMOBLADO EN CONCEPCIÓN

Gastos comunes aproximados: \$135.000

## Más características

Orientación: **Norponiente**

### Barrio:

Metro (0 min)  
Colegios (3 min)  
Supermercado (2 min)  
Clínicas (4 min)  
Ciclovía (1 min)  
Comercio (2 min)  
Comisaría (5 min)  
Estación de servicios (3 min)  
Locomoción colectiva (1 min)  
Parques (4 min)

- ✓ Balcón
- ✓ Closets
- ✓ Cocina
- ✓ Comedor
- ✓ Ascensor
- ✓ Conserjería
- ✓ Amoblado
- ✓ Ascensor
- ✓ Conserjería
- ✓ Amoblado
- ✓ Balcón
- ✓ Closets
- ✓ Cocina
- ✓ Comedor

