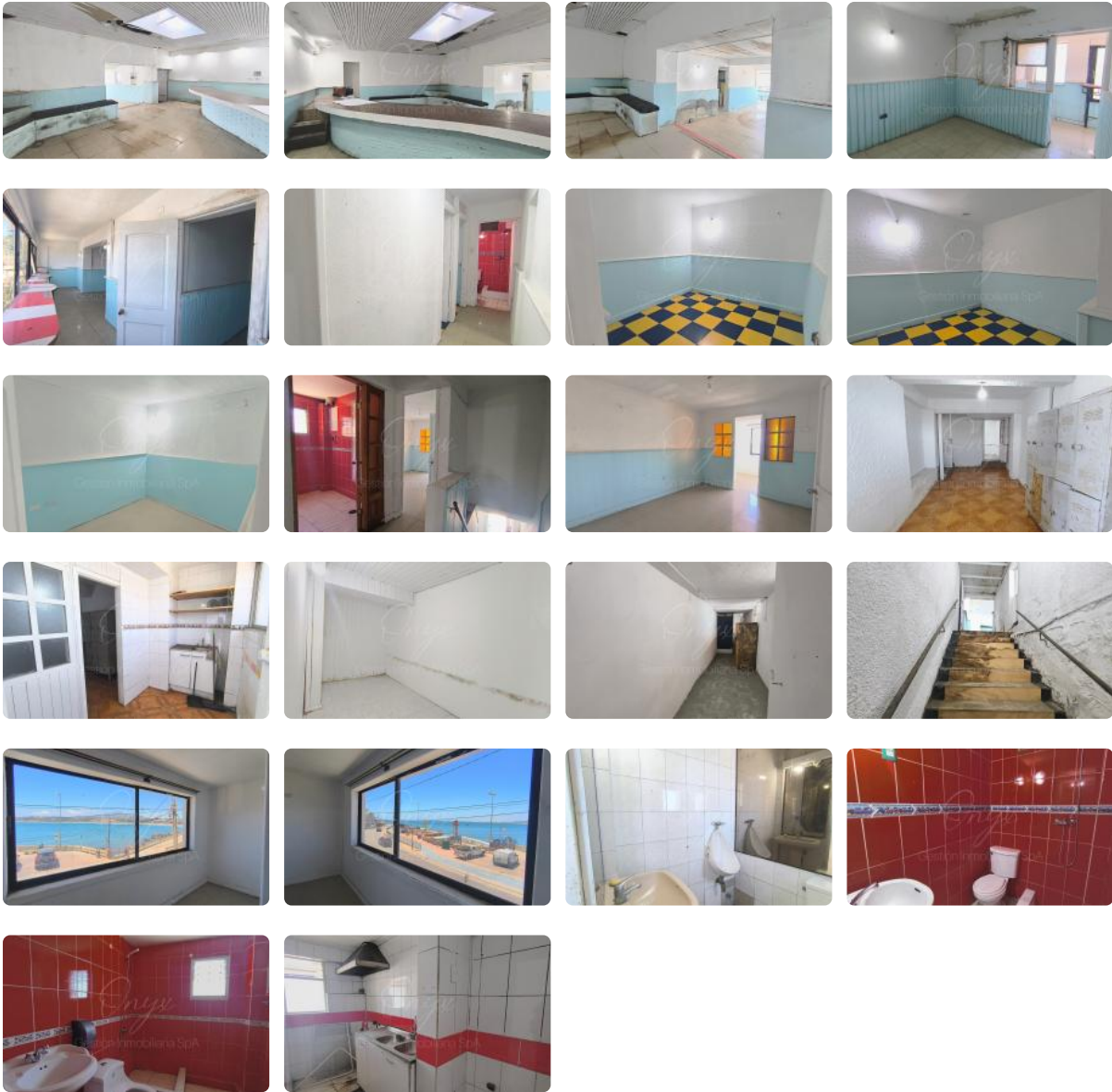


# CASA COMERCIAL EN CONCON PARA REMODELAR



UF 4.483,6 / \$180.000.000

- 📍 Playa La Boca
- 🚽 4 baños
- 🚗 0 estacionamientos
- 🏠 273 m<sup>2</sup> construidos



# CASA COMERCIAL EN CONCON PARA REMODELAR

Oportunidad única de inversión en Concón!

Local comercial con ubicación privilegiada en primera línea, ideal para desarrollar tu proyecto comercial con alto potencial de rentabilidad y exposición. Este espacioso local, con gran potencial de remodelación, se presenta como una excelente alternativa para inversionistas y emprendedores que buscan un espacio estratégico en una de las zonas más turísticas de la región.

Este local comercial usado se encuentra ubicado en Playa La Boca, Concón, ofreciendo una inmejorable visibilidad y acceso. Cuenta con una superficie construida de 273 m<sup>2</sup> distribuidos en 2 pisos. Dispone además de estacionamientos a la vista y en sus cercanías, facilitando el acceso tanto para clientes como para empleados. Su estado actual permite una remodelación a medida, adaptándose a las necesidades específicas de tu negocio.

La propiedad destaca por su ubicación estratégica en una avenida de alto flujo, ideal para diversos rubros comerciales. Sus amplios espacios y distribución flexible ofrecen la posibilidad de crear un ambiente de trabajo funcional y atractivo. La propiedad tiene un gran potencial para ser adaptada a diferentes giros comerciales, como restaurantes, tiendas, oficinas, centros de servicios y más.

Concón se caracteriza por su vibrante actividad turística, su gastronomía y su cercanía a importantes centros urbanos. La propiedad se encuentra en un entorno consolidado, con excelente conectividad, acceso a transporte público y cercanía a comercios, servicios y restaurantes. Esta ubicación estratégica asegura un flujo constante de clientes y una alta visibilidad para tu negocio.

Contamos con carpeta de documentación al día, planos e historial de patentes.

Agenda tu visita para conocer más detalles.

Contribuciones aproximadas: **\$270.000**

## Más características

<b>Pisos: 2</b>	<b>Barrio:</b> Metro (60 min) Colegios (7 min) Supermercado (5 min) Clínicas (15 min) Ciclovía (1 min) Comercio (2 min) Comisaría (10 min) Estación de servicios (3 min) Locomoción colectiva (1 min) Parques (5 min)	<ul style="list-style-type: none"><li>✓ Bodega</li><li>✓ Cocina</li><li>✓ Agua potable</li><li>✓ Luz eléctrica</li></ul>	<ul style="list-style-type: none"><li>✓ Agua potable</li><li>✓ Luz eléctrica</li><li>✓ Bodega</li><li>✓ Cocina</li></ul>
-----------------	---	--	--