

# Se vende Promesa de departamento hecha "En blanco" con Entrega inmediata Laguna Centro, Macúl



UF 3.729 / \$152.076.078

📍 Vicuña Mackena/ Quilín

🛏 2 dormitorios

🚿 2 baños

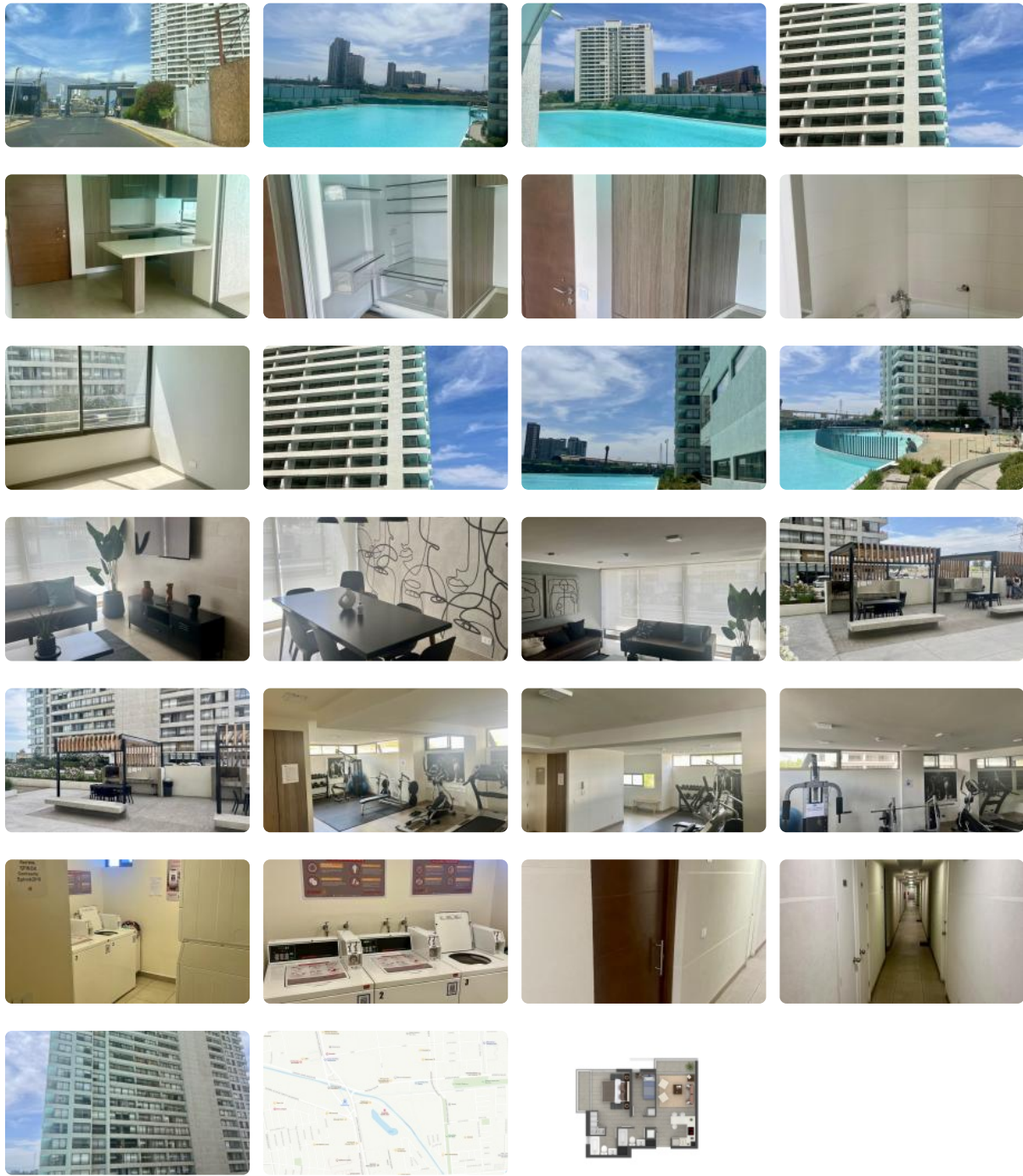
🚗 1 estacionamientos

🏠 47 m<sup>2</sup> construidos

🌿 7 m<sup>2</sup> terraza



# Se vende Promesa de departamento hecha "En blanco" con Entrega inmediata Laguna Centro, Macúl



# Se vende Promesa de departamento hecha "En blanco" con Entrega inmediata Laguna Centro, Macúl

¡Invierta en su futuro y asegure su nuevo hogar en un proyecto con entrega inmediata! Presentamos una excelente oportunidad para adquirir una **Promesa de compraventa** pactada "en blanco" en el prestigioso condominio Laguna Centro, Macúl, con una alta demanda y gran potencial de valorización.

Este moderno departamento, con orientación óptima para disfrutar de la luz natural, cuenta con 47 m<sup>2</sup> construidos y 7 m<sup>2</sup> de terrazas, ofreciendo un total de 54 m<sup>2</sup> para su comodidad. Dispone de 2 dormitorios y 2 baños, ideal para familias pequeñas o parejas que buscan un espacio funcional y bien distribuido. Además, incluye 1 estacionamiento y 1 bodega, brindando soluciones de almacenamiento adicionales.

Ubicado en el piso 24, este departamento destaca por sus terminaciones de alta calidad y su diseño contemporáneo. El condominio Laguna Centro ofrece una amplia gama de servicios y comodidades, incluyendo seguridad 24 horas, acceso controlado, y áreas verdes que invitan al esparcimiento y la relajación. Disfrute de la tranquilidad y el confort que usted y su familia merecen.

"A pasos de estación de Metro Carlos Valdovinos"

La ubicación estratégica en Macul, en el sector de Vicuña Mackenna/Quilín, proporciona una excelente conectividad con el resto de la ciudad, con acceso rápido a importantes vías y transporte público. Encontrará cercano una gran variedad de comercios, servicios, colegios y centros de salud, facilitando su día a día y mejorando su calidad de vida.

Este departamento representa una inversión inteligente en un sector de alta plusvalía y con un gran potencial de crecimiento. No pierda la oportunidad de ser parte de este exclusivo proyecto. ¡Contáctenos hoy mismo para agendar una visita y conocer todos los detalles de esta increíble oportunidad!

## Más características

Orientación:

**Nororienté**

Año construcción:

**2025**

**Barrio:**

Metro (5 min)

Colegios (4 min)

Supermercado (3 min)

Clínicas (9 min)

Ciclovía (1 min)

Comercio (2 min)

Comisaría (7 min)

Estación de servicios (3 min)

Locomoción colectiva (1 min)

Parques (8 min)

✓ Baño de visitas

✓ Cocina

✓ Comedor

✓ Dormitorio en suite

✓ Living

✓ Ascensor

✓ Estacionamiento de visitas

✓ Juegos Infantiles

✓ Salón de Fiesta

✓ Áreas verdes

✓ Conserjería

✓ Agua potable

✓ Conexión para Lavarropas

✓ Gas Natural

✓ Admite mascotas

✓ Lavandería

✓ Rampa para silla de ruedas

✓ Recepción

✓ Salón de usos múltiples

