

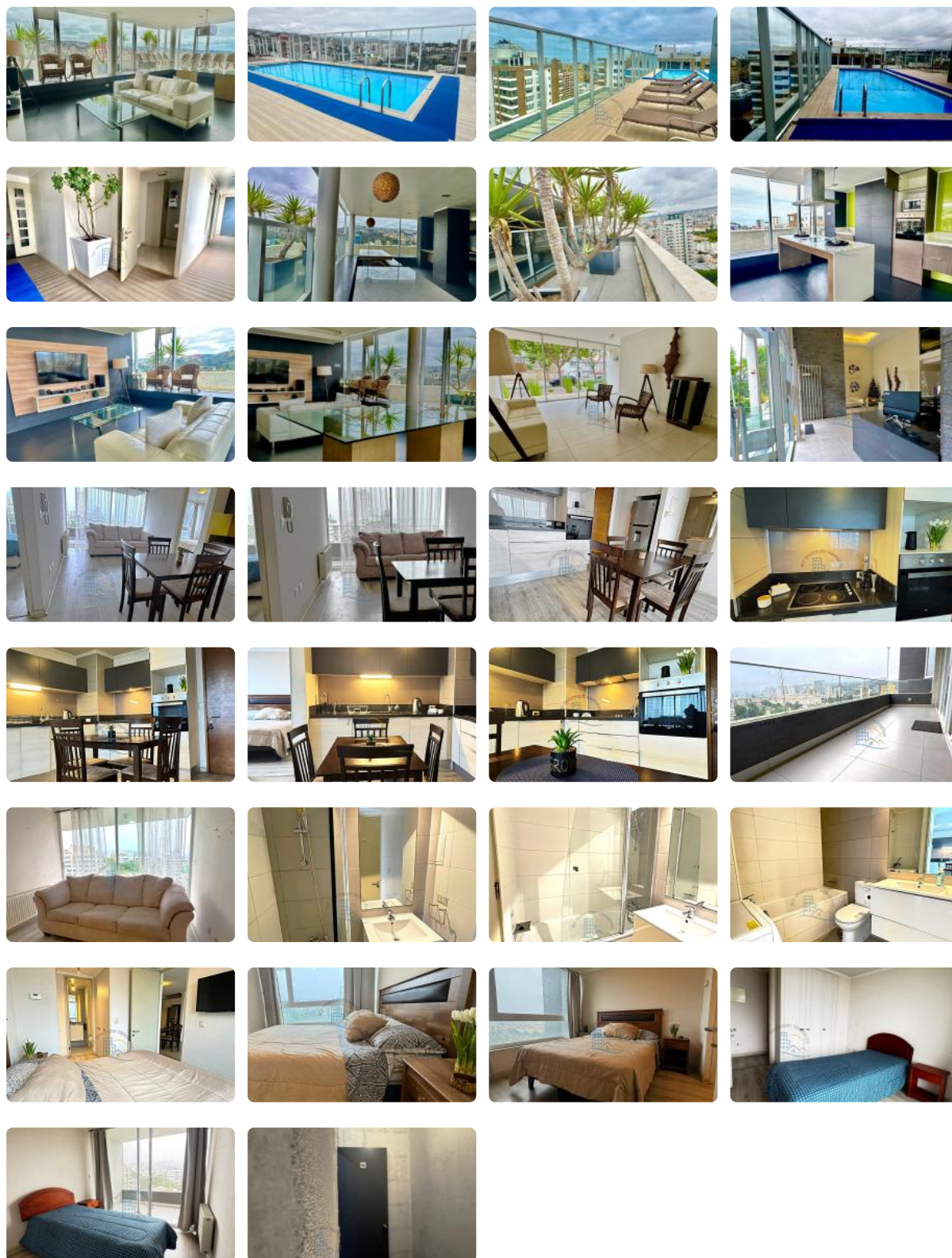
Exclusivo Departamento en Arriendo con espectacular Vista panorámica



UF 18,9 / \$750.000

- 📍 Residencial y centrico
- 🛏 2 dormitorios
- 🛏 1 dormitorios en suite
- 🚿 2 baños
- 🚗 1 estacionamientos
- 🏠 73 m² construidos
- 🌿 13 m² terraza

Exclusivo Departamento en Arriendo con espectacular Vista panoramica



BCF Investment&Properties

Arriendo Departamento amoblado con estacionamiento y Bodega

Exclusivo Departamento en Arriendo con espectacular Vista panorámica

EDIFICIO SUNLITE, año 2016

- **Dirección:** Uno poniente N°45, Viña del Mar.
- **Piso:** 13
- **Orientación:** Sur Oriente
- **Metros.** 60 mt2 útiles con 13 mt2 Terraza.

El Edificio SunLite, ubicado en una zona residencial de la ciudad jardín, es un proyecto arquitectónico innovador diseñado para ofrecer comodidad y modernidad en un entorno privilegiado. Este edificio destaca por su arquitectura contemporánea, integrando espacios eficientes y estéticamente atractivos.

Conectividad: El Edificio se encuentra estratégicamente ubicado cerca de la avenida Libertad con locomoción colectiva en el mismo lugar.

Perímetro: Centro, Hotel O'Higgins. Restaurant, áreas verdes, casino, avenida Peru, comercios, ciclistas, farmacias.

Departamento Características:

- 2 habitaciones una en suite con amplio closet y cama de dos plazas, dos veladores, televisión. Segunda habitación con cama de plaza, velador y closet.
- El baño en suite con vanitorio de loza moldeada, mueble suspendido con dos cajones y compartimientos, cuenta con shower door y tina. Segundo baño completo con tina y ducha, vanitorio suspendido con 2 amplios cajones, espacio con lavadora y secadora.
- Cocina equipada con cubierta de granito y vidrio, encimera vitrocerámica para 4 platos, horno eléctrico empotrado, campana, amplio refrigerador, amplios espacios de alacena, cajones y closet de despensa con amplias repisas.
- Acogedor Living de 4 cuerpos afelpado, mesa madera con 4 sillas.
- Velos y cortinas en todos sus ventanales, blackout en habitación.
- Terraza con hermosas vistas panorámicas.
- Agua caliente por calderas.
- Enchufes reforzados para calefacción eléctrica.
- Sistema de calefacción central.
- Ventanales de termo panel.
- Piso flotante color crudo, laminado.
- Alarma en la puerta de acceso principal.
- **Bodega:** piso menos 2
- **Estacionamiento:** uno cubierto piso menos 2
- **Mascotas:** No

Espacios Comunes:

- Un moderno hall de acceso te da la bienvenida a un ambiente de distinción.
- Dos Hall de espera para visitas en primer piso.
- Sala gourmet, un lugar para deleitar tus sentidos culinarios.

Exclusivo Departamento en Arriendo con espectacular Vista panorámica

- Sala multiuso versátil para tus eventos y celebraciones.
- Quinchos panorámicos para disfrutar de deliciosas parrilladas al aire libre.
- Terrazas con hermosas vistas.
- Zona de relajación con reposeras ofrecen espacios ideales para descansar y socializar.
- Sumérgete en la serenidad de una piscina panorámica para disfrutar de días soleados.
- Hermosas áreas verdes panorámicas.
- Sistema de casilleros para correspondencia por departamento.

Seguridad:

- Vigilancia 24 horas
- Cámaras de seguridad.
- Accesos al edificio controlados.

Valor : Arriendo: \$750.000.-

- **Gasto Común:** \$110.000.- aproximado, Valor indicado por propietario.
- **Garantía.** Mes y medio de arriendo pagado en 3 cuotas

El edificio incorpora características de diseño sostenible y tecnología de última generación, con acabados de alta calidad y espacios comunes pensados para el disfrute de los residentes. Su ubicación en un sector residencial, una de los sectores más valoradas de Viña, ofrece acceso a una amplia gama de servicios, áreas verdes y una excelente conectividad.

CONTACTANOS!!

Gastos comunes aproximados: \$110.000

Más características

Orientación: Suroriente	Barrio: Metro (6 min) Colegios (4 min) Supermercado (3 min) Clínicas (8 min) Ciclovía (1 min) Comercio (2 min) Comisaría (7 min) Estación de servicios (3 min) Locomoción colectiva (1	<div><div>✓</div>Balcón</div> <div><div>✓</div>Cocina</div> <div><div>✓</div>Comedor</div> <div><div>✓</div>Dormitorio en suite</div> <div><div>✓</div>Jardín</div> <div><div>✓</div>Living</div> <div><div>✓</div>Parrilla</div>	<div><div>✓</div>Área de cine</div> <div><div>✓</div>Áreas verdes</div> <div><div>✓</div>Conserjería</div> <div><div>✓</div>Agua potable</div> <div><div>✓</div>Amoblado</div> <div><div>✓</div>Caldera</div> <div><div>✓</div>Calefacción Central</div>
--	--	---	--

Exclusivo Departamento en Arriendo con espectacular Vista panoramica

	min) Parques (5 min)	<div><div>✓ Piscina</div><div>✓ Terraza</div><div>✓ Ascensor</div><div>Estacionamiento de visitas</div><div>✓ Piscina temperada</div><div>✓ Refrigerador</div><div>✓ Salón de Fiesta</div><div>✓ Salón de eventos</div><div>✓ Área de cine</div><div>✓ Áreas verdes</div><div>✓ Conserjería</div><div>✓ Agua potable</div><div>✓ Amoblado</div><div>✓ Caldera</div><div>✓ Calefacción Central</div><div>Conexión para Lavarropas</div><div>✓ Energia Solar</div><div>✓ Generador Eléctrico</div><div>✓ Azotea</div><div>Rampa para silla de ruedas</div><div>✓ Recepción</div><div>Salón de usos múltiples</div></div>	<div><div>Conexión para Lavarropas</div><div>✓ Energia Solar</div><div>✓ Generador Eléctrico</div><div>✓ Azotea</div><div>Rampa para silla de ruedas</div><div>✓ Recepción</div><div>Salón de usos múltiples</div><div>✓ Balcón</div><div>✓ Cocina</div><div>✓ Comedor</div><div>✓ Dormitorio en suite</div><div>✓ Jardín</div><div>✓ Living</div><div>✓ Parrilla</div><div>✓ Piscina</div><div>✓ Terraza</div><div>✓ Ascensor</div><div>Estacionamiento de visitas</div><div>✓ Piscina temperada</div><div>✓ Refrigerador</div><div>✓ Salón de Fiesta</div><div>✓ Salón de eventos</div></div>
--	-------------------------	--	---