

# Venta dpto 1D1B en metro Inés de Suárez



UF 5.390 / \$216.246.800

📍 Metro Inés de Suárez

🛏 1 dormitorios

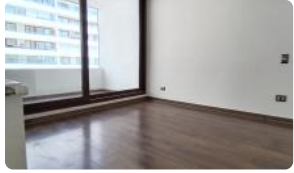
🛏 1 dormitorios en suite

🚿 1 baños

🚗 1 estacionamientos

🏠 34 m<sup>2</sup> construidos

🌿 9 m<sup>2</sup> terraza



# Venta dpto 1D1B en metro Inés de Suárez

¡Oportunidad única de inversión en Providencia! Moderno departamento a pasos del Metro Inés de Suárez, ideal para quienes buscan comodidad, conectividad y un estilo de vida urbano vibrante.

Descubre este impecable departamento de 1 dormitorio y 1 baño, con estacionamiento y bodega, ubicado en el corazón de Providencia. Con 34 m<sup>2</sup> construidos y una terraza de 9 m<sup>2</sup>, este espacio ofrece un diseño funcional y acogedor, perfecto para solteros, parejas o inversionistas. Construido en 2019, el departamento se encuentra en el tercer piso de un edificio de 10 pisos, con 9 departamentos por piso y orientación privilegiada. Disfruta de un dormitorio en suite, que garantiza privacidad y confort. El edificio cuenta con acceso controlado y seguridad las 24 horas, brindando tranquilidad y protección a sus residentes.

Este departamento ofrece una excelente distribución, optimizando cada metro cuadrado para ofrecer un ambiente cómodo y funcional. La cocina está equipada con muebles modernos y funcionales. Además, cuenta con estacionamiento y bodega, un valor agregado importante en esta ubicación. Los gastos comunes son de \$100.000 y las contribuciones están exentas.

La ubicación es inmejorable: a pasos del Metro Inés de Suárez, con excelente conectividad a toda la ciudad. En los alrededores encontrarás una amplia gama de servicios, comercios, restaurantes, colegios y áreas verdes. Disfruta de la comodidad de tener todo lo que necesitas a tu alcance, desde supermercados y farmacias hasta centros culturales y parques.

Este departamento representa una excelente oportunidad de inversión, tanto para quienes buscan un lugar para vivir como para aquellos que desean obtener rentabilidad a través del arriendo. No pierdas la oportunidad de conocer este increíble departamento. ¡Contáctanos hoy mismo para agendar una visita y descubrir tu nuevo hogar en Providencia!

Gastos comunes aproximados: **\$100.000**

Contribuciones aproximadas: **\$0**

## Más características

Orientación: **Sur**

Pisos: **10**

Año construcción:  
**2019**

**Barrio:**

Metro (4 min)

Colegios (6 min)

Supermercado (3 min)

Clínicas (8 min)

Ciclovía (1 min)

Comercio (2 min)

Comisaría (7 min)

Estación de servicios (3 min)

Locomoción colectiva (1 min)

Parques (5 min)

✓ Balcón

✓ Closets

✓ Cocina

✓ Dormitorio en suite

✓ Jardín

✓ Parrilla

✓ Piscina

✓ Sala de estar

✓ Terraza

✓ Ascensor

✓ Estacionamiento de visitas

✓ Áreas verdes

✓ Acceso controlado

✓ Conserjería

✓ Agua potable

✓ Caldera

✓ Gas Natural

✓ Generador Eléctrico

✓ Admite mascotas

✓ Azotea

✓ Lavandería

✓ Rampa para silla de ruedas



GlobalBrokers

# Venta dpto 1D1B en metro Inés de Suárez

- ✓ Gimnasio
- ✓ Juegos Infantiles
- ✓ Salón de eventos
- ✓ Áreas verdes
- ✓ Acceso controlado
- ✓ Conserjería
- ✓ Agua potable
- ✓ Caldera
- ✓ Gas Natural
- ✓ Generador Eléctrico
- ✓ Admite mascotas
- ✓ Azotea
- ✓ Lavandería
- ✓ Rampa para silla de ruedas
- ✓ Recepción
- ✓ Salón de usos múltiples
- ✓ Recepción
- ✓ Salón de usos múltiples
- ✓ Balcón
- ✓ Closets
- ✓ Cocina
- ✓ Dormitorio en suite
- ✓ Jardín
- ✓ Parrilla
- ✓ Piscina
- ✓ Sala de estar
- ✓ Terraza
- ✓ Ascensor
- ✓ Estacionamiento de visitas
- ✓ Gimnasio
- ✓ Juegos Infantiles
- ✓ Salón de eventos

