

ARRIENDO NUEVO 1D1B a estrenar Metro Santa Ana



UF 8,8 / \$350.000

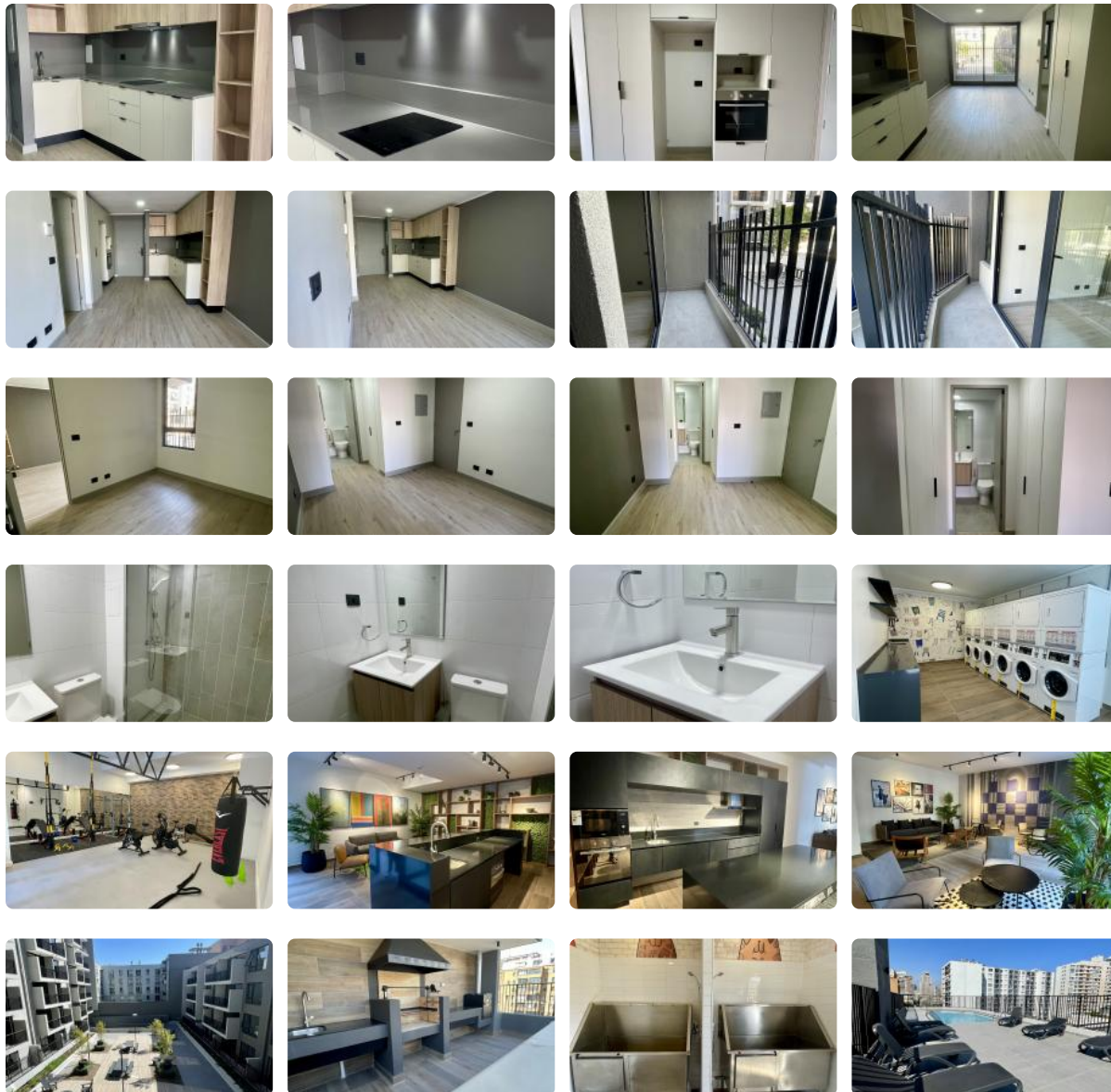
📍 Metro Santa Ana

🛏 1 dormitorios

🛏 1 dormitorios en suite

🚿 1 baños

🏠 34 m² construidos



ARRIENDO NUEVO 1D1B a estrenar Metro Santa Ana

VALOR 350.000 se solicita 1 MES DE GARANTÍA

Estrena un moderno departamento en el corazón de Santiago, a pasos del Metro Santa Ana y Plaza Brasil. Vive la comodidad y el estilo en un espacio diseñado para tu bienestar, con excelente conectividad y acceso a todo lo que necesitas.

Este nuevo y espectacular departamento de 1 dormitorio y 1 baño te espera para que lo conviertas en tu hogar. Ofrece un ambiente acogedor y funcional, ideal para solteros o parejas jóvenes. Disfruta de un dormitorio en suite, que te brinda privacidad y confort. Ubicado en el piso 1, este departamento destaca por su diseño moderno y acabados de alta calidad. Construido en 2025, este departamento cuenta con los más altos estándares de construcción y eficiencia.

La seguridad es una prioridad, con acceso controlado y vigilancia 24 horas, brindándote tranquilidad y protección. Además, este edificio cuenta con espacios comunes diseñados para tu disfrute y comodidad.

Ubicado estratégicamente en la comuna de Santiago, a pasos del Metro Santa Ana, este departamento te ofrece una conectividad inigualable con el resto de la ciudad. A pocos minutos encontrarás una amplia variedad de servicios, comercios, restaurantes y centros de entretenimiento. La cercanía a Plaza Brasil te permitirá disfrutar de áreas verdes y actividades culturales. Su excelente ubicación te permitirá acceder fácilmente a colegios, universidades y centros de salud, facilitando tu vida diaria.

¡No pierdas la oportunidad de vivir en este increíble departamento! Contáctanos hoy mismo para agendar una visita y descubrir tu nuevo hogar.

Gastos comunes aproximados: **\$80.000**

Más características

ARRIENDO NUEVO 1D1B a estrenar Metro Santa Ana

<p>Orientación: Poniente</p> <p>Año construcción: 2025</p>	<p>Barrio:</p> <p>Metro (3 min) Colegios (10 min) Supermercado (4 min) Clínicas (12 min) Ciclovía (2 min) Comercio (5 min) Comisaría (7 min) Estación de servicios (8 min) Locomoción colectiva (1 min) Parques (15 min)</p>	<div>✓ Balcón</div> <div>✓ Closets</div> <div>✓ Cocina</div> <div>✓ Dormitorio en suite</div> <div>✓ Living</div> <div>✓ Logia</div> <div>✓ Piscina</div> <div>✓ Ascensor</div> <div>Estacionamiento de visitas</div> <div>✓ Gimnasio</div> <div>✓ Salón de eventos</div> <div>✓ Conserjería</div> <div>Conexión para Lavarropas</div> <div>✓ Cowork</div> <div>✓ Lavandería</div> <div>✓ Recepción</div> <div>Salón de usos múltiples</div> <div>✓</div>	<div>✓ Gimnasio</div> <div>✓ Salón de eventos</div> <div>✓ Conserjería</div> <div>Conexión para Lavarropas</div> <div>✓ Cowork</div> <div>✓ Lavandería</div> <div>✓ Recepción</div> <div>Salón de usos múltiples</div> <div>✓ Balcón</div> <div>✓ Closets</div> <div>✓ Cocina</div> <div>✓ Dormitorio en suite</div> <div>✓ Living</div> <div>✓ Logia</div> <div>✓ Piscina</div> <div>✓ Ascensor</div> <div>Estacionamiento de visitas</div> <div>✓</div>
--	---	---	---