

# Descubre esta amplia casa de uso comercial y habitacional ubicada en el sector Vista Hermosa, una zona estratégica y de alta plusvalía.



UF 12.000 / \$481.440.000

📍 Silvia Pinto

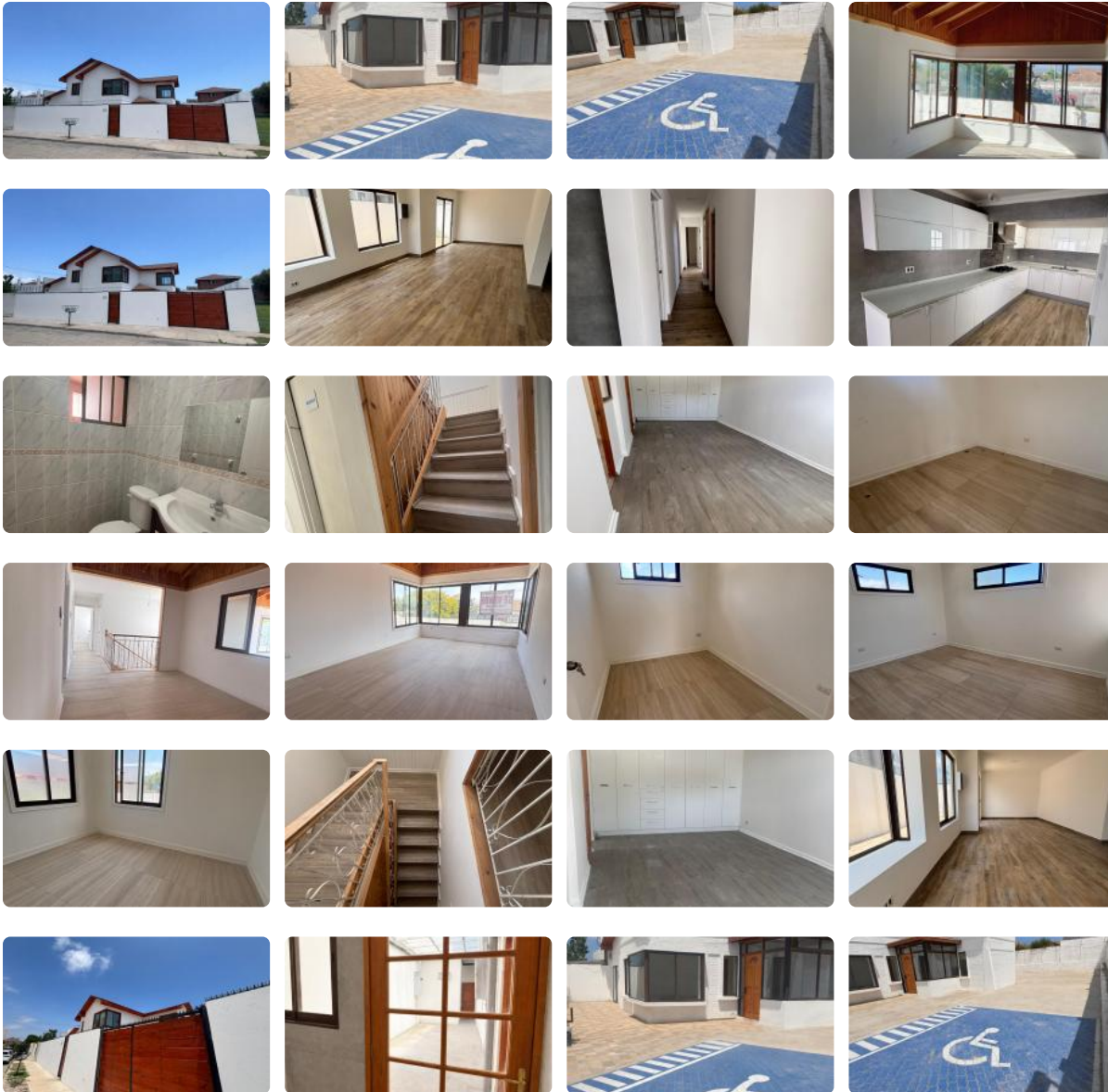
🛏 11 dormitorios

🛏 2 dormitorios en suite

🚿 5 baños

🏠 339 m<sup>2</sup> construidos

🏠 471 m<sup>2</sup> terreno



GlobalBrokers

# Descubre esta amplia casa de uso comercial y habitacional ubicada en el sector Vista Hermosa, una zona estratégica y de alta plusvalía.

□ ¡Gran oportunidad de inversión en La Serena!

Descubre esta amplia casa de uso comercial y habitacional ubicada en el sector Loteo Francisco Ariztia, una zona estratégica y de alta plusvalía.

□ Características destacadas:

- Cocina completamente amoblada
- 2 bodegas
- 4 baños en primer piso (incluye baño para personas con discapacidad)
- 1 baño en segundo piso
- 1 oficina
- Mini cafetería
- Loggia
- Patio principal y patio interior techado
- 4 dormitorios en primer piso
- 7 dormitorios en segundo piso
- 4 estacionamientos

□ Ubicación privilegiada: Con fácil acceso a supermercados, bancos, mall, parques y locomoción.

Un entorno ideal tanto para uso comercial como habitacional, con alto flujo vehicular y excelente conectividad.

□ Invierte con confianza y asegura una rentabilidad inmediata en una de las zonas más dinámicas de La Serena.

Contribuciones aproximadas: **\$900.000**

## Más características

# Descubre esta amplia casa de uso comercial y habitacional ubicada en el sector Vista Hermosa, una zona estratégica y de alta plusvalía.

Pisos: 2

✓ Baño de visitas

✓ Bodega

✓ Closets

✓ Cocina

✓ Dormitorio en suite

✓ Home Office

✓ Jardín

✓ Living

✓ Logia

✓ Patio

✓ Sala de estar

✓ Jardín

✓ Living

✓ Logia

✓ Patio

✓ Sala de estar

✓ Baño de visitas

✓ Bodega

✓ Closets

✓ Cocina

✓ Dormitorio en suite

✓ Home Office

