

Se vende casa un piso en micro barrio sector Mall Plaza Tobalaba Puente alto



UF 3.600 / \$144.525.600

📍 Puente alto

🛏 2 dormitorios

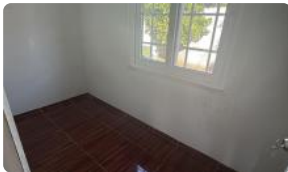
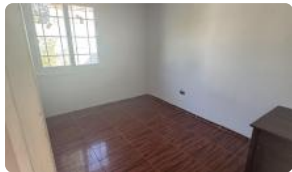
🛏 1 dormitorios en suite

🚿 2 baños

🚗 3 estacionamientos

🏠 63 m² construidos

🌳 234 m² terreno



Se vende casa un piso en micro barrio sector Mall Plaza Tobalaba Puente alto

Descubre la oportunidad de adquirir la casa que siempre soñaste en un tranquilo micro barrio de Puente Alto. Ideal para familias que buscan seguridad, comodidad y cercanía a servicios, esta propiedad ofrece un ambiente acogedor y funcional en una ubicación privilegiada.

Esta encantadora casa de un piso, construida en 1997, se encuentra en excelente estado y cuenta con 63 m² construidos sobre un terreno de 234 m². Dispone de 2 dormitorios, incluyendo una suite principal, y 2 baños completos, perfectos para la vida familiar. Además, ofrece espacio para estacionar hasta 3 vehículos, brindando comodidad para ti y tus visitas.

Disfruta de un amplio patio ideal para compartir en familia o con amigos. Si bien la propiedad no cuenta con características específicas como quincho o bodega, su gran terreno ofrece la posibilidad de construir a futuro según tus necesidades. Ubicada en un micro barrio tranquilo, esta casa te brinda la seguridad y privacidad que buscas.

Su excelente ubicación te permitirá acceder fácilmente a una amplia gama de servicios. A pocos minutos del Mall Plaza Tobalaba y cercano al Mall Plaza Vespucio, tendrás a tu alcance una gran variedad de tiendas, restaurantes y opciones de entretenimiento. Además, la proximidad al Colegio Mayor asegura una educación de calidad para tus hijos. La conectividad es otro de sus puntos fuertes, con fácil acceso a importantes vías y transporte público, facilitando tus desplazamientos a cualquier punto de la ciudad.

No pierdas la oportunidad de vivir en un entorno tranquilo y seguro, con todas las comodidades a tu alcance. Contáctanos hoy mismo para agendar una visita y descubrir todo lo que esta propiedad tiene para ofrecerte. ¡Te esperamos!

Más características

Orientación: **Nororienté**

Pisos: **1**

Año construcción: **1997**

Barrio:

Metro (12 min)

Colegios (8 min)

Supermercado (6 min)

Clínicas (18 min)

Ciclovía (9 min)

Comercio (5 min)

Comisaría (15 min)

Estación de servicios (7 min)

Locomoción colectiva (3 min)

Parques (10 min)

✓ Closets

✓ Cocina

✓ Comedor

✓ Dormitorio en suite

✓ Jardín

✓ Living

✓ Logia

✓ Patio

✓ Portón automático

✓ Agua potable

✓ Aire Acondicionado

✓ Conexión para Lavarropas

✓ Gas Natural

✓ Línea Telefónica

✓ TV por cable

