

Departamento en Venta – Edificio Jotabeche | Copiapó



UF 2.750 / \$110.511.500

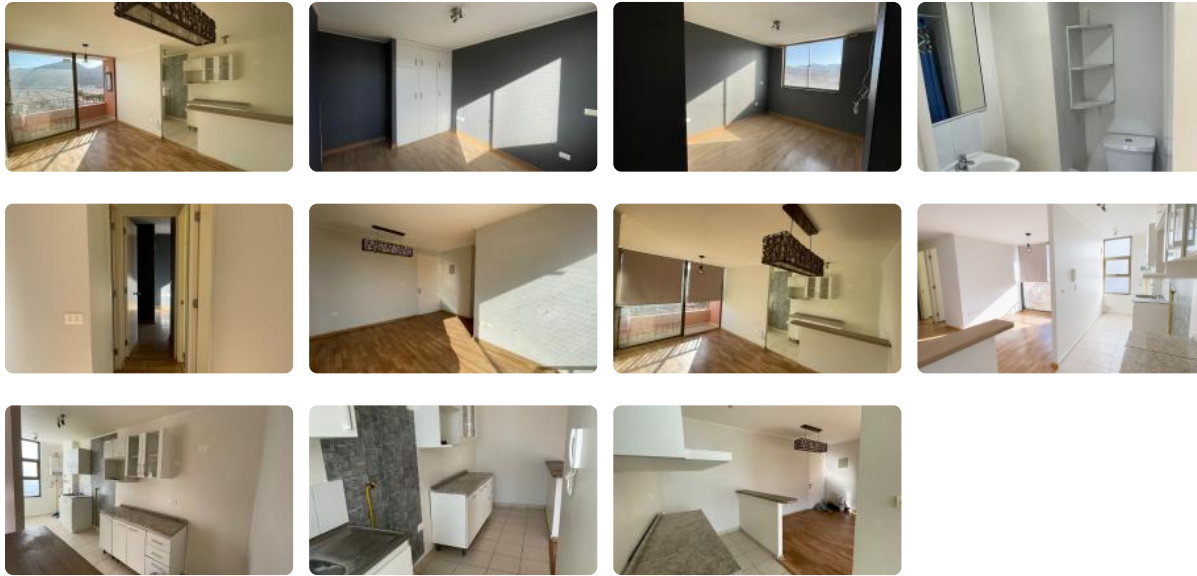
📍 palomar

🛏 3 dormitorios

🚿 1 baños

🚗 1 estacionamientos

🏠 58 m² construidos



‘Descubra su nuevo hogar en Copiapó: un departamento ideal para comenzar una nueva etapa, con un precio inigualable y la seguridad que su familia merece. Ubicado en el consolidado sector de Palomar, este acogedor departamento ofrece la combinación perfecta entre comodidad y conveniencia. Este departamento usado, en venta, dentro del Edificio Jotabeche, cuenta con 58 m² inteligentemente distribuidos para maximizar el espacio y la funcionalidad. Disfrute de 3 dormitorios bien iluminados, un baño completo y un estacionamiento exclusivo. Además, cuenta con una bodega para almacenamiento adicional, optimizando cada metro cuadrado. La seguridad es primordial: disfrute de la tranquilidad que brinda la vigilancia 24 horas, garantizando la protección de su familia y su inversión. Este departamento en el sector El Palomar, le brinda acceso rápido y fácil a una amplia gama de servicios y comodidades. A pocos minutos encontrará supermercados, colegios de prestigio, centros de salud y áreas verdes para disfrutar al aire libre. La excelente conectividad le permitirá desplazarse sin problemas a cualquier punto de Copiapó. Este departamento representa una oportunidad única para quienes buscan un hogar funcional, seguro y bien ubicado. No pierda la oportunidad de vivir en un entorno tranquilo y conectado. Contáctenos hoy mismo para agendar una visita y descubrir todo lo que este departamento tiene para ofrecerle. ¡Su nuevo hogar lo espera!’

Más características

Departamento en Venta – Edificio Jotabeche | Copiapó

Barrio:

Colegios (7 min)

Supermercado (6 min)

Clínicas (12 min)

Ciclovía (2 min)

Comercio (5 min)

Comisaría (8 min)

Estación de servicios (3 min)

Locomoción colectiva (1 min)

Parques (10 min)

✓ Acceso controlado

✓ Conserjería

✓ Conserjería

✓ Acceso controlado

