

Departamento 3 Dormitorios | Excelente Ubicación y Conectividad



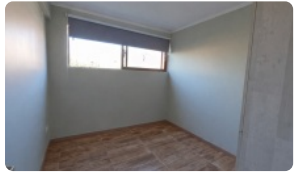
UF 2.300 / \$92.276.000

📍 centro

🛏 3 dormitorios

🚿 1 baños

🏠 74 m² construidos



¡Oportunidad única en el corazón de La Serena! Descubre este amplio departamento de 3 dormitorios con una ubicación privilegiada y conectividad inigualable, ideal para familias o inversionistas que buscan rentabilidad y calidad de vida. Disfruta de la comodidad de vivir cerca de todo lo que necesitas, con acceso inmediato a centros comerciales, servicios y principales vías de la ciudad.

Este espacioso departamento de 74 m² ofrece una distribución funcional y luminosa, perfecto para adaptarse a tus necesidades. Cuenta con 3 dormitorios, 1 baño, y una cocina independiente que te brinda la privacidad que necesitas. Ubicado en el segundo piso, este departamento es una excelente opción para quienes buscan un hogar bien ubicado y con gran potencial.

Si bien el departamento es usado, se encuentra en buenas condiciones y listo para ser habitado. Su estratégica ubicación en el centro de La Serena te permitirá acceder fácilmente a una amplia gama de servicios y comodidades, incluyendo supermercados, farmacias, colegios y restaurantes. Imagina vivir a pocos pasos de todo lo que necesitas, sin tener que depender del automóvil.

No pierdas la oportunidad de invertir en este departamento con un enorme potencial. Su ubicación estratégica, su amplitud y su excelente conectividad lo convierten en una opción ideal tanto para familias como para inversionistas. ¡Contáctanos hoy mismo para agendar una visita y descubrir todo lo que este departamento tiene para ofrecerte! No dejes pasar esta oportunidad de adquirir un hogar con una ubicación inmejorable en La Serena. ¡Llama ahora y asegura tu futuro hogar!

Departamento 3 Dormitorios | Excelente Ubicación y Conectividad

Más características

- Barrio:**
- Metro (999 min)
- Colegios (7 min)
- Supermercado (6 min)
- Clínicas (15 min)
- Ciclovía (3 min)
- Comercio (5 min)
- Comisaría (12 min)
- Estación de servicios (8 min)
- Locomoción colectiva (2 min)
- Parques (10 min)