

ARRIENDO DEPARTAMENTO - BRISAS DEL SOL THNO

EN ARRIENDO

BRISAS DEL SOL - TALCAHUANO



2 Habitaciones



2 Baños



1 Estac



\$650.000

UF 14,9 / \$600.000

📍 Brisas del sol

🛏️ 2 dormitorios

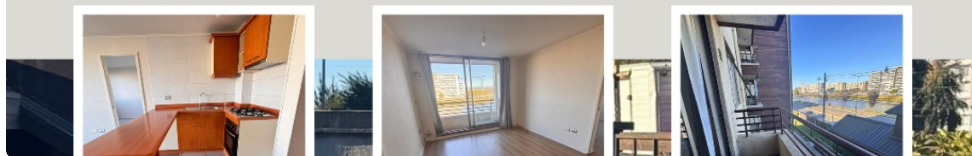
🛏️ 0 dormitorios en suite

🚿 2 baños

🚗 1 estacionamientos

🏠 60 m² construidos

🌿 4 m² terraza



ARRIENDO DEPARTAMENTO - BRISAS DEL SOL THNO

Descubra la exclusividad y el confort de vivir en uno de los sectores con mayor demanda y seguridad de la región: Brisas del Sol en Talcahuano. Esta propiedad destaca por su ubicación privilegiada, ofreciendo un entorno residencial tranquilo con una conectividad inigualable hacia los principales centros de servicios y esparcimiento de la zona.

Departamento estilo mariposa de 60 m2 ha sido diseñado bajo un concepto de funcionalidad y aprovechamiento eficiente de los espacios. La unidad cuenta con dos dormitorios amplios y dos baños completos, proporcionando la privacidad necesaria para una vida familiar o profesional óptima. Ubicado en el tercer piso. El departamento goza de una excelente iluminación natural y una vista despejada que se puede disfrutar desde su balcón, ideal para momentos de relax al aire libre. Dentro de sus características diferenciadoras, la propiedad incluye un estacionamiento privado y una bodega, elementos esenciales que aportan valor y comodidad en el día a día. El edificio garantiza una experiencia habitacional segura y protegida gracias a su sistema de seguridad controlado las 24 horas, permitiendo a sus residentes disfrutar de su hogar con total tranquilidad. Su estado de conservación es excelente y cuenta con disponibilidad inmediata.

El entorno de Brisas del Sol es, sin duda, uno de sus mayores atributos. La propiedad se encuentra a pasos de importantes centros de educación superior, el Casino Marina del Sol, centros comerciales, clínicas y una variada oferta gastronómica. La ubicación estratégica permite un acceso fluido a las principales autopistas, facilitando el traslado hacia Concepción, el Aeropuerto Carriel Sur y otras comunas del Gran Concepción, convirtiéndolo en un enclave logístico y residencial de primer nivel.

Gastos comunes aproximados: \$1

Más características

Orientación: **Poniente**

Pisos: **5**

Año construcción: **1**

Barrio:

Colegios (7 min)
Supermercado (10 min)
Clínicas (8 min)
Ciclovía (5 min)
Comercio (10 min)
Comisaría (12 min)
Estación de servicios (5 min)
Locomoción colectiva (3 min)
Parques (8 min)

- ✓ Balcón
- ✓ Closets
- ✓ Cocina
- ✓ Comedor
- ✓ Jardín
- ✓ Piscina
- ✓ Ascensor
- ✓ Salón de Fiesta
- ✓ Áreas verdes
- ✓ Conserjería
- ✓ Balcón
- ✓ Closets
- ✓ Cocina
- ✓ Comedor
- ✓ Jardín
- ✓ Piscina
- ✓ Ascensor
- ✓ Salón de Fiesta
- ✓ Áreas verdes
- ✓ Conserjería