

Venta Parcela en Condominio Valle de Pitama 2 casas 7.700mt2 piscina quincho Oportunidad



UF 4.483,6 / \$180.000.000

📍 Valle de Pitama

🛏 8 dormitorios

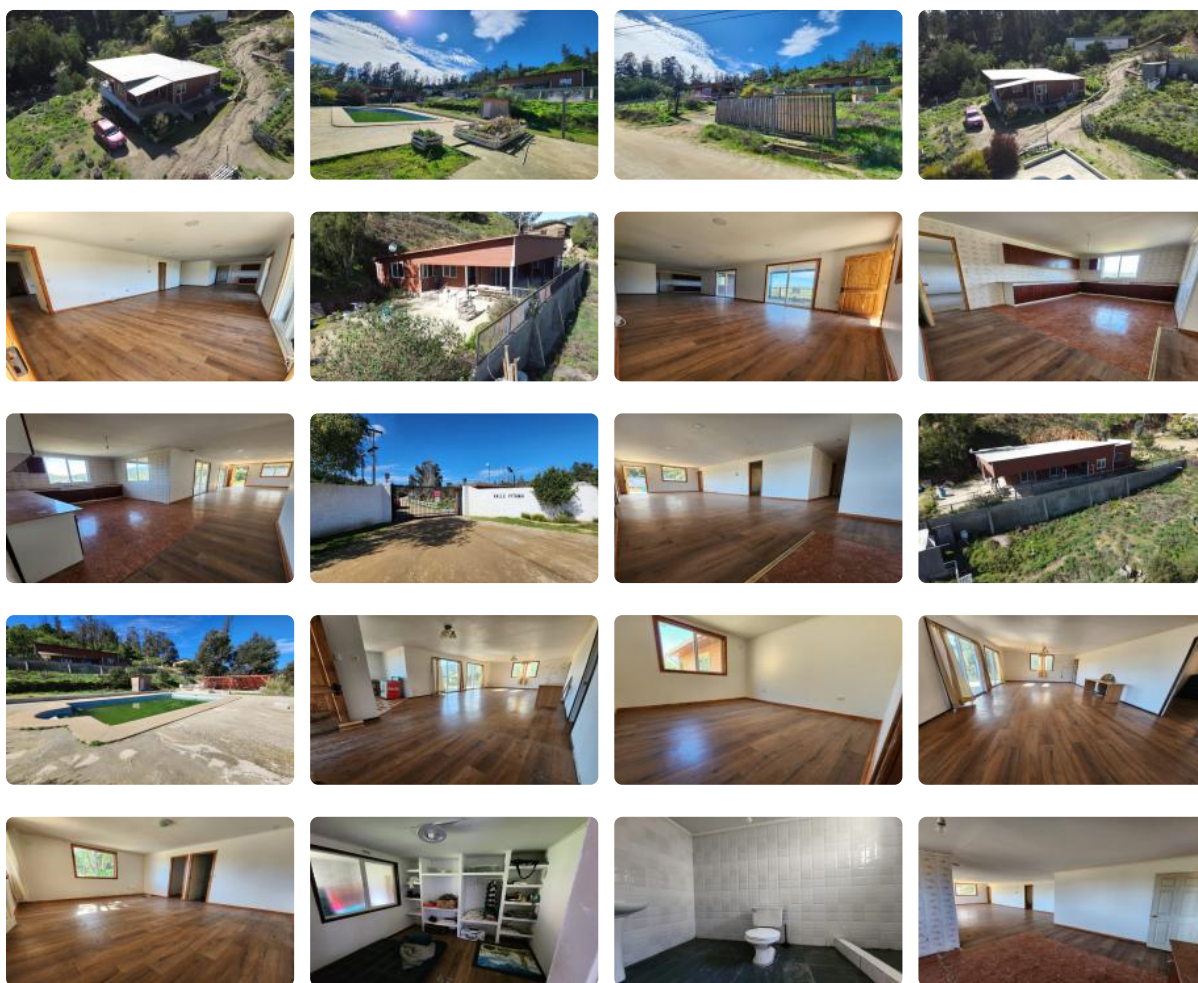
🚿 4 baños

🚗 5 estacionamientos

🏠 380 m² construidos

📏 7695 m² terreno

Forma del terreno: **Plano**



PARCELA 7.700 m² CON 2 CASAS – PISCINA – VALLE PITAMA (CERCA TUNQUÉN / ALGARROBO)

□ \$180.000.000 conversable

Se vende hermosa parcela de 7.700 m² con 2 casas regularizadas ubicada en Condominio Valle Pitama, sector tranquilo y natural con excelente conectividad hacia Tunquén, Quintay, Algarrobo, Casablanca y Curauma.

Ideal para vivir, segunda vivienda o inversión (dos familias o arriendo).

Venta Parcela en Condominio Valle de Pitama 2 casas 7.700mt2 piscina quincho Oportunidad

Condominio cerrado con:

- Acceso controlado
- Seguridad / guardias
- Agua potable
- Luz eléctrica
- Internet disponible

□ Piscina 5 x 10 metros

CASA 1 – 200 m²

- 4 dormitorios
- Dormitorio principal en suite con walk-in closet
- 2 baños completos
- Amplio living comedor
- Cocina amoblada y equipada
- Ventanas termopanel
- Terraza con vista
- Loggia
- Bodegas
- Estacionamientos

CASA 2 – 180 m²

- 4 dormitorios
- Dormitorio principal en suite con walk-in closet
- 2 baños completos
- Amplio living comedor
- Cocina amoblada y equipada
- Ventanas termopanel
- Terraza con vista
- Loggia
- Bodegas
- Estacionamientos

□ Terreno amplio de 7.700 m²

□ Entorno natural y tranquilo

□ Excelente opción para descanso o proyecto familiar

□ Valor: \$180.000.000 (conversable)

□ Honorarios corretaje: 2%

Venta Parcela en Condominio Valle de Pitama 2 casas 7.700mt2 piscina quincho Oportunidad

Francisco Foncea B

Equipo Corredores ProCanje

Más características

- | | |
|-------------------------|-------------------------|
| ✓ Bodega | ✓ Conserjería |
| ✓ Comedor | ✓ Acceso a internet |
| ✓ Logia | ✓ Agua potable |
| ✓ Parrilla | ✓ Luz eléctrica |
| ✓ Patio | ✓ Agua de pozo |
| ✓ Piscina | ✓ Fosa séptica (cloaca) |
| ✓ Terraza | ✓ Bodega |
| ✓ Conserjería | ✓ Comedor |
| ✓ Acceso a internet | ✓ Logia |
| ✓ Agua potable | ✓ Parrilla |
| ✓ Luz eléctrica | ✓ Patio |
| ✓ Agua de pozo | ✓ Piscina |
| ✓ Fosa séptica (cloaca) | ✓ Terraza |

