

Se vende departamento, estacionamiento y bodega Maipú



UF 3.150 / \$126.459.900

📍 Américo Vespucio

🛏 2 dormitorios

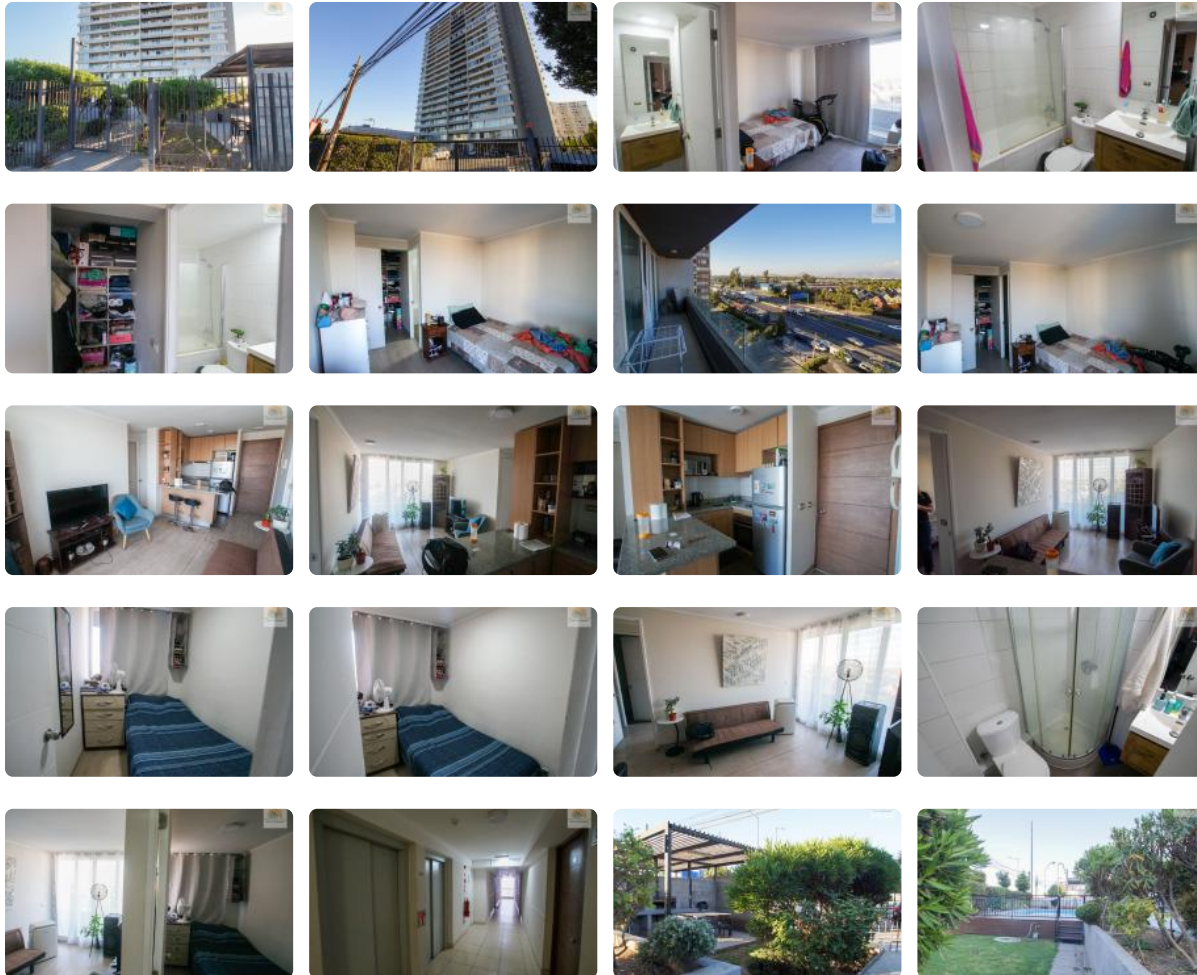
🛏 2 dormitorios en suite

🚿 2 baños

🚗 1 estacionamientos

🏠 49 m² construidos

🌿 10 m² terraza



GlobalBrokers

Se vende departamento, estacionamiento y bodega Maipú

Pizarro Propiedades corredor de propiedades Maipú, Descubra una oportunidad de inversión excepcional en Americo Vespucio 1184 y o un hogar de confort superior en el corazón estratégico de Maipú. Este moderno departamento destaca por su excelente conectividad y una distribución inteligente que garantiza plusvalía y calidad de vida inmediata en una de las zonas con mayor demanda de la comuna.

Presentamos una propiedad de arquitectura contemporánea, construida en el año 2017, que se posiciona como una opción ideal tanto para profesionales que buscan independencia como para inversionistas inmobiliarios. Esta unidad, ubicada en el piso 8, cuenta con una superficie total que optimiza cada metro cuadrado, ofreciendo 49 m² de construcción interior complementados por una generosa terraza de 10 m², proporcionando un espacio al aire libre privado y funcional que no es común encontrar en departamentos de esta tipología.

La distribución interna es uno de sus mayores atractivos: dispone de 2 dormitorios, ambos diseñados en formato suite, lo que otorga una privacidad inigualable y versatilidad en su uso. Sus 2 baños completos presentan terminaciones modernas y funcionales. La integración de los espacios comunes permite una fluidez natural hacia la terraza, ideal para disfrutar de la vista despejada y la iluminación natural que ofrece su ubicación en altura. Además, el valor de esta propiedad se ve potenciado al incluir un estacionamiento privado y una bodega, elementos críticos para la comodidad urbana y la valorización del activo a largo plazo.

En cuanto a la infraestructura del edificio y seguridad, la comunidad ofrece un entorno controlado y sofisticado con vigilancia y seguridad las 24 horas del día, garantizando tranquilidad absoluta para sus residentes. Los gastos comunes se mantienen en un rango competitivo de aproximadamente \$95.000, mientras que las contribuciones ascienden a \$45.000, reflejando una administración eficiente y una estructura de costos equilibrada para una propiedad de estas características en un edificio de 24 pisos con servicios consolidados.

El entorno es, sin duda, un factor determinante. Ubicado en el sector de Américo Vespucio en Maipú, el departamento goza de una conectividad envidiable con acceso directo a las principales autopistas y arterias de la capital, facilitando el traslado hacia diversos puntos de la ciudad. La zona está rodeada de una robusta oferta de servicios que incluye centros comerciales de primer nivel, supermercados, instituciones educativas, centros de salud y diversas opciones de gastronomía y entretenimiento, consolidando un barrio vibrante y autosuficiente que satisface todas las necesidades de la vida moderna.

Esta es la oportunidad perfecta para adquirir un inmueble que equilibra ubicación, seguridad y funcionalidad. Le invitamos a conocer esta propiedad y proyectar su próxima etapa en un entorno diseñado para el bienestar. Contáctenos hoy mismo para obtener más información y coordinar una visita técnica con nuestros especialistas. Su próximo hogar o inversión estratégica en Maipú le espera.

Compre a Pizarro Propiedades, corredor de propiedades Maipú

Gastos comunes aproximados: **\$95.000**

Contribuciones aproximadas: **\$45.000**

Más características

Orientación: **Oriente**

Pisos: **24**

Año construcción:
2017

Barrio:

Metro (11 min)

Colegios (8 min)

Supermercado (4 min)

Clínicas (3 min)

Ciclovía (6 min)

Comercio (2 min)

Comisaría (10 min)

Estación de servicios (3 min)

Locomoción colectiva (1

- ✓ Balcón
- ✓ Baño de visitas
- ✓ Closets
- ✓ Cocina
- ✓ Comedor
- ✓ Dormitorio en suite
- ✓ Jardín

- ✓ Salón de Fiesta
- ✓ Salón de eventos
- ✓ Área de cine
- ✓ Áreas verdes
- ✓ Acceso controlado
- ✓ Conserjería
- ✓ Agua potable



GlobalBrokers

Se vende departamento, estacionamiento y bodega Maipú

min)
Parques (7 min)

- ✓ Living
 - ✓ Logia
 - ✓ Parrilla
 - ✓ Piscina
 - ✓ Play room
 - ✓ Terraza
 - ✓ Walk-in closet
 - ✓ Ascensor
 - Estacionamiento de visitas
 - ✓ Salón de Fiesta
 - ✓ Salón de eventos
 - ✓ Área de cine
 - ✓ Áreas verdes
 - ✓ Acceso controlado
 - ✓ Conserjería
 - ✓ Agua potable
 - ✓ Caldera
 - ✓ Gas Natural
 - ✓ TV por cable
 - ✓ Admite mascotas
 - ✓ Azotea
 - ✓ Lavandería
 - Rampa para silla de ruedas
 - ✓ Recepción
- ✓ Caldera
 - ✓ Gas Natural
 - ✓ TV por cable
 - ✓ Admite mascotas
 - ✓ Azotea
 - ✓ Lavandería
 - Rampa para silla de ruedas
 - ✓ Recepción
 - ✓ Balcón
 - ✓ Baño de visitas
 - ✓ Closets
 - ✓ Cocina
 - ✓ Comedor
 - ✓ Dormitorio en suite
 - ✓ Jardín
 - ✓ Living
 - ✓ Logia
 - ✓ Parrilla
 - ✓ Piscina
 - ✓ Play room
 - ✓ Terraza
 - ✓ Walk-in closet
 - ✓ Ascensor
 - Estacionamiento de visitas
 - ✓ visitas

