

# Las Pataguas 2, Camino Las Flores 934



UF 2.065,1 / \$82.990.000

📍 Las Pataguas 2

🛏 2 dormitorios

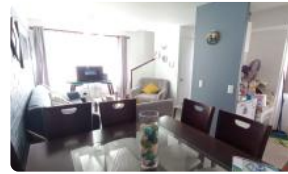
🛏 1 dormitorios en suite

🚿 1 baños

🚗 1 estacionamientos

🏠 52 m<sup>2</sup> construidos

🌳 98 m<sup>2</sup> terreno



# Las Pataguas 2, Camino Las Flores

## 934

Descubra la oportunidad de vivir en una propiedad moderna y eficiente dentro de uno de los sectores con mayor plusvalía y proyección de Lampa. Esta casa destaca por su impecable estado de conservación y una distribución funcional, diseñada para brindar el máximo confort en un entorno residencial privilegiado. Presentamos esta excelente casa de dos niveles situada en el consolidado microbarrio de Las Pataguas 2, una zona que equilibra perfectamente la tranquilidad de un entorno natural con la necesidad de conectividad urbana. Con una construcción sólida que data del año 2018, la propiedad se encuentra en óptimas condiciones, lista para recibir a sus nuevos propietarios. La arquitectura de 52 metros cuadrados construidos ha sido emplazada estratégicamente sobre un terreno total de 98 metros cuadrados, lo que permite un aprovechamiento inteligente de cada rincón, tanto en interiores como en el área perimetral. En su configuración interior, la vivienda dispone de dos dormitorios luminosos, incluyendo una habitación principal en suite que garantiza la privacidad necesaria para el descanso. El inmueble cuenta con un baño completo con acabados modernos y funcionales. La planta principal integra de manera armoniosa el living y el comedor, creando un ambiente acogedor para la vida familiar, mientras que el segundo piso está destinado íntegramente a la zona de dormitorios. El terreno exterior ofrece un espacio versátil ideal para futuros proyectos de paisajismo, jardín o zona de juegos, además de contar con un espacio de estacionamiento privado.

Uno de los mayores atractivos de esta propiedad es su alta eficiencia económica y operativa. Con gastos comunes mensuales sumamente bajos y la gran ventaja de estar exenta del pago de contribuciones, se posiciona como una inversión inteligente y de bajo costo de mantenimiento. En materia de protección, la casa dispone de un sistema de seguridad virtual, brindando tranquilidad a los residentes mediante tecnología de monitoreo eficiente. Su orientación permite una ventilación natural adecuada y una excelente iluminación durante el día, optimizando el uso de energía.

El entorno en el sector de Las Pataguas 2 se caracteriza por ser un ambiente familiar y seguro. La ubicación ofrece una conectividad fluida hacia las principales autopistas y vías de acceso a Santiago, facilitando los traslados diarios. A pocos minutos encontrará una oferta consolidada de servicios esenciales que incluye colegios de excelente nivel, supermercados, farmacias y comercio local, lo que permite resolver todas las necesidades cotidianas sin salir de la comuna. Las áreas verdes circundantes invitan a realizar actividades al aire libre, consolidando un estilo de vida de alta calidad.

Esta propiedad representa una oportunidad única para familias jóvenes o inversionistas que buscan un activo inmobiliario seguro en una zona en pleno crecimiento. Le invitamos a contactar con nuestra oficina de corretaje para recibir asesoría profesional personalizada. No deje pasar la posibilidad de agendar su visita y descubrir personalmente todas las ventajas que este hogar tiene para ofrecer. ¡Contáctenos hoy mismo y asegure su futuro en Lampa!

Gastos comunes aproximados: **\$25.000**

Contribuciones aproximadas: **\$0**

## Más características

# Las Pataguas 2, Camino Las Flores

## 934

Orientación:

**Poniente**

Pisos: 2

Año construcción:

**2018**

**Barrio:**

Metro (25 min)

Colegios (5 min)

Supermercado (5 min)

Clínicas (25 min)

Ciclovía (8 min)

Comercio (5 min)

Comisaría (8 min)

Estación de servicios (4 min)

Locomoción colectiva (5 min)

Parques (5 min)

✓ Closets

✓ Cocina

✓ Logia

✓ Patio

✓ Estacionamiento de visitas

✓ Áreas verdes

✓ Acceso controlado

✓ Condominio cerrado

✓ Portón automático

✓ Agua potable

✓ Áreas verdes

✓ Acceso controlado

✓ Condominio cerrado

✓ Portón automático

✓ Agua potable

✓ Closets

✓ Cocina

✓ Logia

✓ Patio

✓ Estacionamiento de visitas

