

377 M2 | 5d,4b,2est,1bod | -PATIO DE USO Y GOCE



UF 13.990 / \$570.456.240

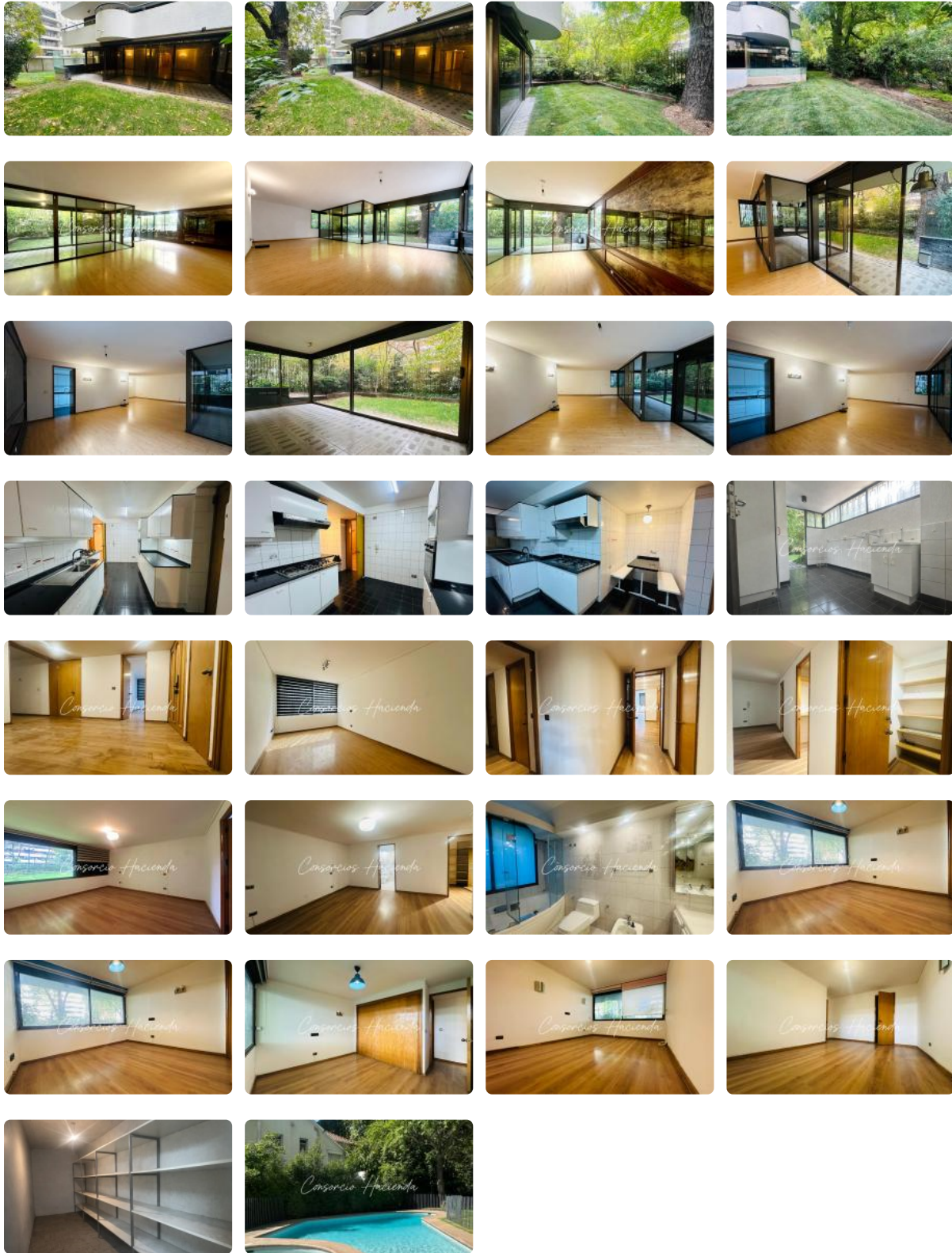
📍 El Bosque

- 🛏 5 dormitorios
- 🛏 2 dormitorios en suite
- 🚿 4 baños
- 🚗 2 estacionamientos
- 🏠 253 m² construidos
- 🌿 124 m² terraza



GlobalBrokers

377 M2 | 5d,4b,2est,1bod | -PATIO DE USO Y GOCE



377 M2 | 5d,4b,2est,1bod | -PATIO DE USO Y GOCE

Primer Piso. Año 1991. Goza de orientación tri-orientada

(principalmente sur-oriente-poniente) que maximiza la luz natural y vistas despejadas en todas las direcciones.

Características:

253 m2 útiles | 377 m2 totales | 124M2 de patio de uso y goce exclusivo

5 dormitorios, (incluye pieza de servicio + baño). Dormitorio principal en suit con jacuzzi.

4 baños en total, el de visita con ducha.

Amplia cocina con comedor diario. Logia.

Amplio comedor con salida terraza techada + el patio.

2 estacionamientos + bodega

Persianas de seguridad electricas. Conserjería 24/7 y control de accesos.

Edificio consolidado, sector residencial. Destaca la Piscina. Asimismo, cuenta con áreas verdes ornamentadas alrededor, sala de eventos o de reuniones, 2

ascensores de alta velocidad.

Gestión de Corretaje por : Consorcio Hacienda SPA. Promoción: 1% + iva sobre el valor de venta.

Más características



377 M2 | 5d,4b,2est,1bod | -PATIO DE USO Y GOCE

Año construcción:
1998

Barrio:

Metro (3 min)
Colegios (8 min)
Supermercado (4 min)
Clínicas (10 min)
Ciclovía (1 min)
Comercio (3 min)
Comisaría (12 min)
Estación de servicios (5 min)
Locomoción colectiva (2 min)
Parques (5 min)

- ✓ Baño de visitas
- ✓ Closets
- ✓ Cocina
- ✓ Comedor
- ✓ Comedor de diario
- ✓ Dormitorio en suite
- ✓ Dormitorio y Baño de servicio
- ✓ Jardín
- ✓ Living
- ✓ Logia
- ✓ Patio
- ✓ Piscina
- ✓ Sala de estar
- ✓ Terraza
- ✓ Walk-in closet

- ✓ Ascensor
- ✓ Estacionamiento de visitas
- ✓ Salón de eventos
- ✓ Áreas verdes
- ✓ Acceso controlado
- ✓ Conserjería
- ✓ Agua potable
- ✓ Caldera
- ✓ Calefacción Central
- ✓ Conexión para Lavarropas
- ✓ Gas Natural
- ✓ Admite mascotas
- ✓ Rampa para silla de ruedas
- ✓ Recepción
- ✓ Salón de usos múltiples

