

Casa en el Solar



UF 7.600 / \$305.314.800

📍 El Solar 1

🛏️ 4 dormitorios

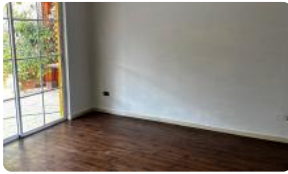
🛏️ 1 dormitorios en suite

🚿 3 baños

🚗 2 estacionamientos

🏠 137 m² construidos

🌳 210 m² terreno



Casa en el Solar

Descubra el equilibrio perfecto entre elegancia y funcionalidad en esta espectacular residencia ubicada en el exclusivo sector de El Solar 1, Huechuraba. Esta propiedad representa una oportunidad inigualable para familias que buscan amplitud, seguridad y una calidad de vida superior en uno de los entornos más tranquilos y consolidados de la zona norte de la capital.

Esta imponente casa de tres niveles destaca por su arquitectura sólida y una distribución inteligente que optimiza cada uno de sus 140 metros cuadrados construidos. Emplazada en un terreno amplio, la propiedad ofrece el espacio ideal para el desarrollo de la vida familiar. Cuenta con un total de cuatro amplios dormitorios, diseñados para garantizar el descanso y la privacidad, incluyendo una suite principal de generosas dimensiones. Sus dos baños completos más el baño de visita distribuidos estratégicamente en la planta, aseguran comodidad y fluidez para todos los integrantes del hogar.

En términos técnicos y de infraestructura, la propiedad, construida en el año 2004, se presenta en un excelente estado de conservación, reflejando una calidad constructiva que perdura en el tiempo. El diseño en tres pisos permite una separación clara entre las áreas sociales, de servicio y las zonas de descanso privado, una característica altamente valorada en el mercado actual. Además, la casa dispone de dos estacionamientos privados, brindando la comodidad necesaria para el resguardo de vehículos en un entorno seguro. La seguridad es un pilar fundamental en este inmueble, ya que cuenta con vigilancia y control de acceso las 24 horas del día, lo que se traduce en una tranquilidad absoluta para los residentes.

El entorno de El Solar 1 es reconocido por su atmósfera residencial y su cercanía a una robusta infraestructura de servicios. La conectividad es uno de los puntos fuertes de esta ubicación en Huechuraba, permitiendo un acceso ágil a autopistas y vías principales que conectan rápidamente con el resto de la ciudad. A pocos minutos, los residentes pueden acceder a una variada oferta de centros comerciales, supermercados, servicios de salud y prestigiosos establecimientos educativos, lo que reduce los tiempos de desplazamiento y mejora la rutina diaria. La plusvalía del sector y su constante desarrollo convierten a esta propiedad no solo en un hogar, sino también en una inversión inteligente a largo plazo.

Le invitamos a descubrir personalmente las bondades de esta propiedad que combina espacio, seguridad y una ubicación estratégica. Contáctenos hoy mismo para agendar una visita guiada con nuestros especialistas y recibir asesoría profesional completa. Estamos listos para ayudarle a dar el siguiente paso hacia el hogar de sus sueños.

Gastos comunes aproximados: **\$88.000**

Contribuciones aproximadas: **\$1.499.998**

Más características

Casa en el Solar

Orientación: **Sur**

Pisos: **3**

Año construcción: **2004**

Barrio:

Metro (12 min)

Colegios (3 min)

Supermercado (6 min)

Clínicas (15 min)

Ciclovía (5 min)

Comercio (6 min)

Comisaría (10 min)

Estación de servicios (4 min)

Locomoción colectiva (3 min)

Parques (4 min)

- ✓ Baño de visitas
- ✓ Bodega
- ✓ Closets
- ✓ Cocina
- ✓ Comedor
- ✓ Comedor de diario
- ✓ Dormitorio en suite
- ✓ Jardín
- ✓ Living
- ✓ Logia
- ✓ Patio
- ✓ Piscina
- ✓ Sala de estar
- ✓ Acceso controlado
- ✓ Conserjería
- ✓ Portón automático

- ✓ Living
- ✓ Logia
- ✓ Patio
- ✓ Piscina
- ✓ Sala de estar
- ✓ Acceso controlado
- ✓ Conserjería
- ✓ Portón automático
- ✓ Baño de visitas
- ✓ Bodega
- ✓ Closets
- ✓ Cocina
- ✓ Comedor
- ✓ Comedor de diario
- ✓ Dormitorio en suite
- ✓ Jardín

