

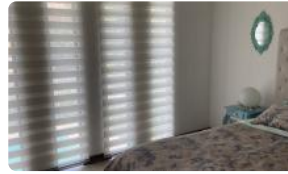
Comoda casa en Huechuraba



UF 11.890 / \$484.672.070

📍 Pedro fontoba

- 🛏 5 dormitorios
- 🛏 1 dormitorios en suite
- 🚿 5 baños
- 🚗 4 estacionamientos
- 🏠 240 m² construidos
- 🌳 420 m² terreno



Comoda casa en Huechuraba

Descubra la armonía perfecta entre amplitud y ubicación privilegiada en el corazón del sector Pedro Fontova, Huechuraba. Esta propiedad destaca como una oportunidad excepcional para familias que buscan calidad de vida superior y cercanía inmediata al prestigioso Colegio Pumahue.

Esta imponente residencia de dos niveles cuenta con una sólida construcción de 240 m² emplazada en un generoso terreno de 420 m², ofreciendo el espacio ideal para el desarrollo de una vida familiar plena y organizada. La distribución interior ha sido cuidadosamente planificada, contemplando 5 amplios dormitorios, incluyendo una suite principal diseñada para el máximo descanso, y un total de 5 baños que aseguran funcionalidad y privacidad para todos los habitantes e invitados. Además, la propiedad dispone de una capacidad de estacionamiento para 4 vehículos, una característica altamente valorada que resuelve con amplitud las necesidades de espacio y comodidad en la zona.

Construida en el año 2011, la vivienda se encuentra en un estado de conservación óptimo, reflejando una arquitectura pensada en la habitabilidad y el aprovechamiento eficiente de cada metro cuadrado. Entre sus atributos diferenciadores, resalta la versatilidad de sus espacios exteriores y su avanzado sistema de seguridad virtual, lo que permite disfrutar de la tranquilidad del hogar con estándares modernos de protección. Cada estancia destaca por su luminosidad, con ambientes sociales amplios que invitan a la convivencia y zonas privadas que garantizan el silencio y el confort necesario para el día a día.

El entorno de la propiedad es, sin duda, uno de sus mayores activos estratégicos. Situada en el consolidado sector de Pedro Fontova en Huechuraba, la casa goza de una conectividad fluida hacia las principales arterias viales de la capital, facilitando el traslado hacia diversos puntos de la ciudad. El barrio ofrece acceso inmediato a una robusta oferta comercial, supermercados, centros de servicios y farmacias. La proximidad al Colegio Pumahue y otros centros educativos de renombre convierte a esta propiedad en la opción predilecta para quienes priorizan la logística familiar y un entorno residencial seguro y de alta plusvalía.

Esta propiedad representa una inversión sólida en una de las zonas con mayor demanda y crecimiento sostenido de la zona norte. Le invitamos a agendar una visita para conocer en detalle las virtudes de este inmueble y recibir asesoría profesional experta en su próximo proceso de adquisición. Contáctenos hoy mismo para coordinar su visita y dar el siguiente paso hacia su nuevo hogar.

Gastos comunes aproximados: \$0

Contribuciones aproximadas: \$460.000

Más características

Comoda casa en Huechuraba

Orientación: **Oriente**

Pisos: **2**

Año construcción:
2011

Barrio:

Metro (12 min)

Colegios (5 min)

Supermercado (5 min)

Clínicas (15 min)

Ciclovía (3 min)

Comercio (3 min)

Comisaría (10 min)

Estación de servicios (4 min)

Locomoción colectiva (2 min)

Parques (4 min)

- ✓ Baño de visitas
- ✓ Bodega
- ✓ Closets
- ✓ Cocina
- ✓ Comedor
- ✓ Comedor de diario
- ✓ Dormitorio en suite
- ✓ Dormitorio y Baño de servicio
- ✓ Home Office
- ✓ Jardín
- ✓ Living
- ✓ Logia
- ✓ Parrilla
- ✓ Patio

- ✓ Piscina
- ✓ Sala de estar
- ✓ Terraza
- ✓ Walk-in closet
- ✓ Alarma
- ✓ Portón automático
- ✓ Agua potable
- ✓ Aire Acondicionado
- ✓ Caldera
- ✓ Calefacción Central
- ✓ Conexión para Lavarropas
- ✓ Internet
- ✓ TV por cable

