

3d,3b,1est,1bod | BARRIO EL GOLF | METRO TOBALABA



UF 41 / \$1.645.986

📍 EL GOLF

🛏 3 dormitorios

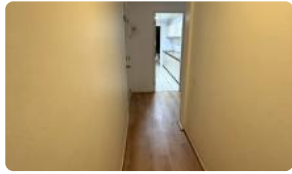
🛏 1 dormitorios en suite

🚿 3 baños

🚗 1 estacionamientos

🏠 125 m² construidos

🌿 20 m² terraza



3d,3b,1est,1bod | BARRIO EL GOLF | METRO TOBALABA

NOR ORIENTE. AÑO 2001. PISO 10.

- 3 dormitorios / 3 baños
- Dormitorio principal en suite
- Amplio living-comedor con excelente distribución
- Cocina independiente remodelada
- Logia independiente
- 2 terrazas:
- Terraza principal conectada al living
- Gran terraza privada en el dormitorio principal
- Bodega amplia con repisas, ideal para organización
- Estacionamiento techado de gran tamaño, apto para vehículos grandes

Los espacios destacan por su amplitud, luminosidad y funcional distribución, ideales tanto para familias como para profesionales que trabajan en el sector financiero de El Golf.

Cerca del MUT, Metro Tobalaba y Mall Costanera Center.

Opción semi-amoblado (sin costo adicional si se requiere)

El departamento puede entregarse con equipamiento que facilita una mudanza inmediata:

- Refrigerador
- Cocina a gas
- Cama king (base y colchón)
- Cama 2 plazas (base y colchón)
- Sofá blanco + sofá cama
- Mesa de comedor con 6 sillas
- Mesa redonda para terraza
- Aspiradora
- Parrilla eléctrica

Gastos comunes aproximados: **\$200.000**

Más características

3d,3b,1est,1bod | BARRIO EL GOLF | METRO TOBALABA

Orientación:

Nororiente

Año construcción:

2001

Barrio:

Metro (7 min)

Colegios (12 min)

Supermercado (6 min)

Clínicas (15 min)

Ciclovía (3 min)

Comercio (4 min)

Comisaría (10 min)

Estación de servicios (5 min)

Locomoción colectiva (2 min)

Parques (8 min)

- ✓ Baño de visitas
- ✓ Closets
- ✓ Cocina
- ✓ Comedor de diario
- ✓ Dormitorio en suite
- ✓ Living
- ✓ Logia
- ✓ Terraza
- ✓ Ascensor
- ✓ Estacionamiento de visitas
- ✓ Áreas verdes
- ✓ Conserjería
- ✓ Agua potable
- ✓ Conexión para Lavarropas
- ✓ Gas Natural
- ✓ Admite mascotas
- ✓ Rampa para silla de ruedas
- ✓ Recepción

- ✓ Estacionamiento de visitas
- ✓ Áreas verdes
- ✓ Conserjería
- ✓ Agua potable
- ✓ Conexión para Lavarropas
- ✓ Gas Natural
- ✓ Admite mascotas
- ✓ Rampa para silla de ruedas
- ✓ Recepción
- ✓ Baño de visitas
- ✓ Closets
- ✓ Cocina
- ✓ Comedor de diario
- ✓ Dormitorio en suite
- ✓ Living
- ✓ Logia
- ✓ Terraza
- ✓ Ascensor

