

# SE ARRIENDA MODERNA CASA



UF 31,2 / \$1.250.000

📍 Camino Antuco

🚗 4 dormitorios

🚗 1 dormitorios en suite

🚗 4 baños

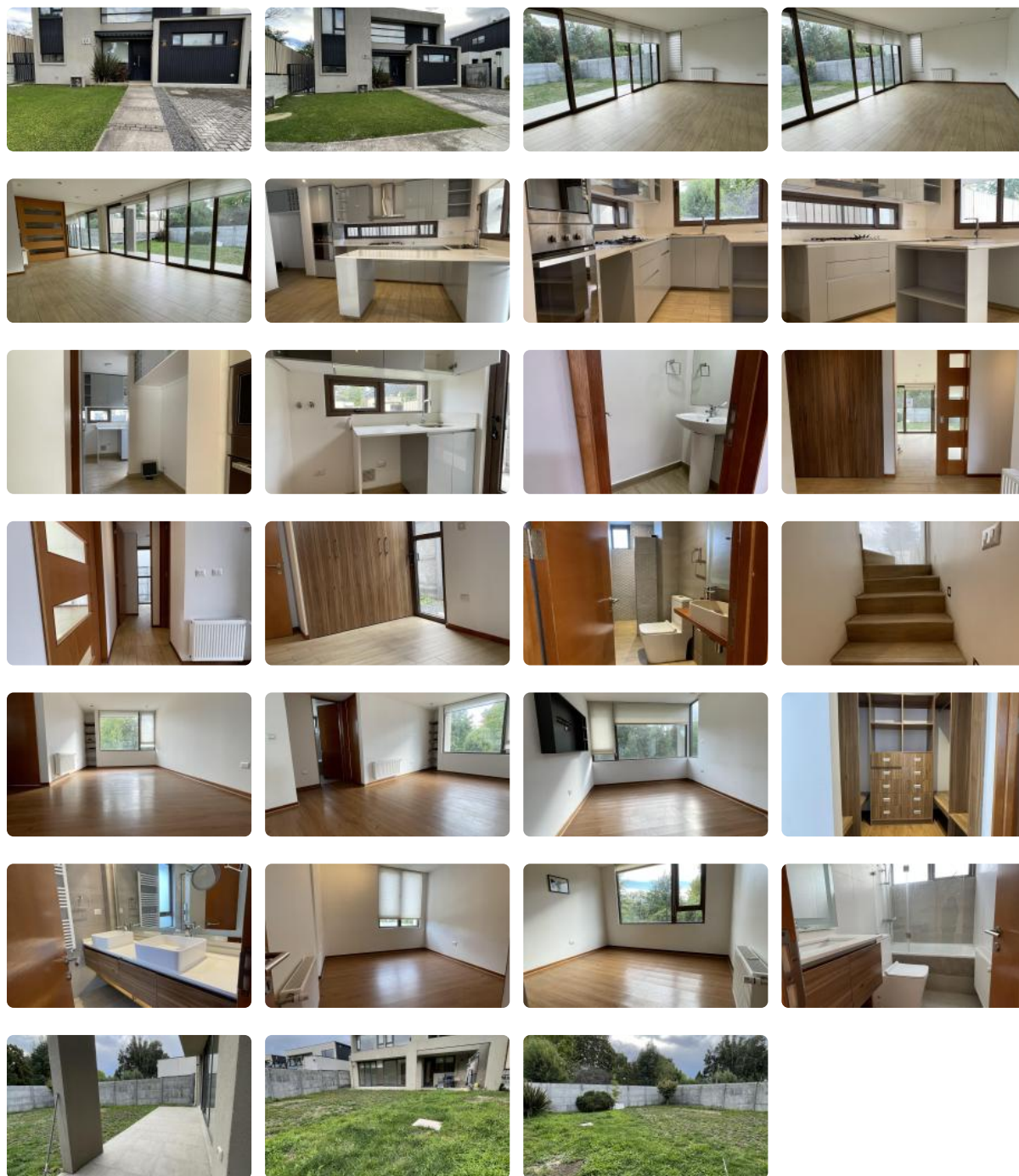
🚗 2 estacionamientos

🚗 164 m<sup>2</sup> construidos

🚗 340 m<sup>2</sup> terreno



# SE ARRIENDA MODERNA CASA



Descubra la perfección del diseño contemporáneo en esta exclusiva casa de estilo mediterráneo, ubicada en uno de los sectores con mayor plusvalía y tranquilidad de Los Ángeles. Esta propiedad destaca por su amplitud, luminosidad y acabados de primer nivel, ofreciendo una experiencia de vida superior para quienes buscan confort y elegancia en la región del Biobío.

Con una superficie construida de 164 m<sup>2</sup> emplazada en un generoso terreno de 340 m<sup>2</sup>, oLa casa cuenta con 4 amplios dormitorios, cuidadosamente orientados para maximizar la entrada de luz natural, destacando especialmente su suite principal

Gastos comunes aproximados: \$130.000

# SE ARRIENDA MODERNA CASA

## Más características

Pisos: 2

### Barrio:

Metro (0 min)  
Colegios (3 min)  
Supermercado (3 min)  
Clínicas (8 min)  
Comercio (2 min)  
Comisaría (8 min)  
Estación de servicios (2 min)  
Parques (5 min)

- ✓ Balcón
- ✓ Baño de visitas
- ✓ Closets
- ✓ Cocina
- ✓ Comedor
- ✓ Dormitorio en suite
- ✓ Dormitorio y Baño de servicio
- ✓ Jardín
- ✓ Living
- ✓ Logia
- ✓ Patio
- ✓ Sala de estar
- ✓ Terraza
- ✓ Walk-in closet
- ✓ Condominio cerrado
- ✓ Conserjería
- ✓ Controlado
- ✓ Portón automático
- ✓ Agua potable
- ✓ Aire Acondicionado
- ✓ Calefacción Central
- ✓ Gas Natural

- ✓ Sala de estar
- ✓ Terraza
- ✓ Walk-in closet
- ✓ Condominio cerrado
- ✓ Conserjería
- ✓ Controlado
- ✓ Portón automático
- ✓ Agua potable
- ✓ Aire Acondicionado
- ✓ Calefacción Central
- ✓ Gas Natural
- ✓ Balcón
- ✓ Baño de visitas
- ✓ Closets
- ✓ Cocina
- ✓ Comedor
- ✓ Dormitorio en suite
- ✓ Dormitorio y Baño de servicio
- ✓ Jardín
- ✓ Living
- ✓ Logia
- ✓ Patio

