

# Casa interior, arriendo sólo para oficina.



UF 15 / \$600.000

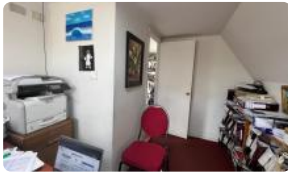
📍 Centro

🚿 1 baños

🚗 1 estacionamientos

🏠 90 m<sup>2</sup> construidos

🌳 65 m<sup>2</sup> terreno



# Casa interior, arriendo sólo para oficina.

**Potencie la imagen y operatividad de su empresa en una ubicación privilegiada que combina accesibilidad y tranquilidad en el centro de Concepción.** Esta propiedad ofrece un entorno de trabajo privado y funcional, ideal para profesionales que buscan excelencia y comodidad en el epicentro de la actividad comercial de la región.

Descubra una oficina de alto valor estratégico bajo una tipología de casa interior que garantiza un ambiente de trabajo sereno y productivo. Con una superficie construida de 90 metros cuadrados distribuidos en 2 pisos para facilitar el acceso, esta propiedad destaca por su amplitud y distribución inteligente. La planta cuenta con un total de 5 privados independientes y de distintos tamaños, lo que permite una organización departamental fluida, la creación de salas de reuniones privadas o el establecimiento de despachos individuales para un equipo multidisciplinario. Esta versatilidad estructural es fundamental para empresas que requieran segmentar sus áreas de atención y trabajo interno.

En cuanto a sus especificaciones técnicas y servicios adicionales, la oficina incluye un baño completo y una práctica bodega, elemento indispensable para el resguardo seguro de archivos, insumos o equipamiento técnico. Una de las características diferenciadoras más valoradas es la inclusión de un estacionamiento exclusivo, una ventaja competitiva crítica en el sector centro, asegurando la comodidad y seguridad tanto para los directivos como para clientes que requieran visitarle.

El entorno de la propiedad es inmejorable en términos de logística y conectividad. Situada en una de las arterias más importantes de Concepción, la oficina goza de una conexión directa con los principales ejes viales de la intercomuna, permitiendo desplazamientos rápidos y eficientes. La ubicación estratégica en el centro de la ciudad sitúa a su negocio a pasos de servicios esenciales, tales como entidades bancarias, notarías, centros comerciales y reparticiones públicas, optimizando los tiempos de gestión diaria. Además, la zona cuenta con una excelente oferta de transporte público y una amplia variedad de comercio establecido, lo que garantiza un entorno dinámico y cómodo para sus colaboradores.

Asegure hoy mismo el crecimiento de su organización en un espacio que proyecta seriedad, seguridad y profesionalismo. Le invitamos a contactar a nuestro equipo de corretaje para recibir asesoría personalizada y coordinar una visita técnica para conocer de primera mano todas las ventajas competitivas que esta oficina tiene para ofrecer. No deje pasar la oportunidad de instalar su centro de operaciones en el punto de mayor desarrollo corporativo de la zona.

Disponible a contar de fines de abril.

## Más características

Orientación: **Norponiente**

Año construcción: **1985**

### Barrio:

Metro (15 min)  
Colegios (4 min)  
Supermercado (2 min)  
Clínicas (12 min)  
Ciclovía (3 min)  
Comercio (2 min)  
Comisaría (10 min)  
Estación de servicios (1 min)  
Locomoción colectiva (1 min)  
Parques (7 min)

- |                 |                 |
|-----------------|-----------------|
| ✓ Cocina        | ✓ Agua potable  |
| ✓ Comedor       | ✓ Luz eléctrica |
| ✓ Agua potable  | ✓ Cocina        |
| ✓ Luz eléctrica | ✓ Comedor       |

