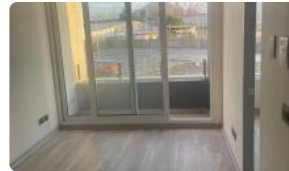


Departamento 2D 2B + estacionamiento y bodega



UF 14,1 / \$560.000

- 📍 mall plaza Norte
- 🛏 2 dormitorios
- 🛏 1 dormitorios en suite
- 🚿 2 baños
- 🚗 1 estacionamientos
- 🏠 50 m² construidos
- 🌿 3 m² terraza



Departamento 2D 2B + estacionamiento y bodega

PROMOCION 3 PRIMEROS MESES A \$560.000 A PARTIR DEL 4 MES A \$620.000. Ven a descubrir la comodidad y modernidad de vivir en una ubicación privilegiada en Huechuraba, justo frente al polo comercial y de servicios más importante de la zona norte de Santiago. Este exclusivo departamento nuevo, con entrega inmediata, ofrece la combinación perfecta entre diseño funcional, seguridad integral y una conectividad inigualable para su vida diaria.

Presentamos una excelente oportunidad de arriendo en el sector de Mall Plaza Norte, un área de alta demanda por su constante crecimiento y plusvalía.

El área social se integra de forma armónica con una funcional cocina, extendiéndose hacia una acogedora terraza que permite disfrutar de una vista despejada y ventilación natural. Al ser una construcción del año 2025, el departamento cuenta con los más altos estándares de calidad, eficiencia energética y materiales de vanguardia. Para su total conveniencia, la unidad incluye un estacionamiento privado y una bodega, elementos esenciales que añaden valor y organización a su rutina.

En cuanto a las características del edificio y la seguridad, este proyecto se ubica en la Torre 3 y ofrece un entorno protegido con vigilancia las 24 horas del día. El sistema de seguridad controlada garantiza tranquilidad absoluta para usted y su familia. Las áreas comunes están diseñadas para complementar su estilo de vida, proporcionando un ambiente residencial sereno dentro de un entorno urbano dinámico.

El entorno es, sin duda, uno de los atributos más potentes de esta propiedad. Al estar situado estratégicamente frente al Mall Plaza Norte, los residentes tienen acceso a pie a tiendas de retail, supermercados, cines, centros médicos y una variada oferta gastronómica. La ubicación en el sector de Los Libertadores asegura una conectividad expedita a través de autopistas y transporte público, facilitando el traslado hacia diversos puntos de la capital. Además, la zona cuenta con cercanía a prestigiosos colegios y áreas verdes, consolidándose como un barrio integral y autosuficiente.

Gastos comunes aproximados: **\$899.997**

Más características

Departamento 2D 2B + estacionamiento y bodega

Orientación:

Poniente

Pisos: 4

Año construcción:

2025

Barrio:

Metro (3 min)

Colegios (5 min)

Supermercado (2 min)

Clínicas (3 min)

Ciclovía (1 min)

Comercio (1 min)

Comisaría (5 min)

Estación de servicios (2 min)

Locomoción colectiva (1 min)

Parques (5 min)

- ✓ Balcón
- ✓ Baño de visitas
- ✓ Closets
- ✓ Cocina
- ✓ Comedor
- ✓ Dormitorio en suite
- ✓ Jardín
- ✓ Living
- ✓ Parrilla
- ✓ Patio
- ✓ Piscina
- ✓ Terraza
- ✓ Ascensor
- Estacionamiento de visitas
- ✓ Gimnasio
- ✓ Juegos Infantiles
- ✓ Salón de Fiesta
- ✓ Salón de eventos
- ✓ Área de cine
- ✓ Áreas verdes
- ✓ Conserjería
- ✓ Agua potable
- ✓ Lavandería
- Salón de usos múltiples
- ✓ Balcón
- ✓ Baño de visitas
- ✓ Closets
- ✓ Cocina
- ✓ Comedor
- ✓ Dormitorio en suite
- ✓ Jardín
- ✓ Living
- ✓ Parrilla
- ✓ Patio
- ✓ Piscina
- ✓ Terraza

