

Casa a pocas cuadras de la Municipalidad de Colina



UF 15 / \$600.000

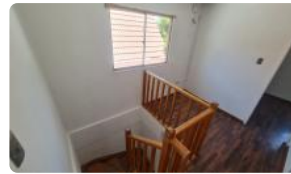
📍 Colina

🛏 3 dormitorios

🚿 2 baños

🏠 76 m² construidos

📏 106 m² terreno



Casa a pocas cuadras de la Municipalidad de Colina

Descubra la comodidad de vivir en el corazón de Colina, en una propiedad que combina perfectamente amplitud, funcionalidad y una ubicación estratégica inigualable. Esta magnífica casa de dos niveles representa la oportunidad ideal para familias que buscan cercanía a servicios esenciales sin renunciar a la tranquilidad de un barrio consolidado y seguro.

La propiedad cuenta con una construcción sólida de 76 metros cuadrados, emplazada estratégicamente en un terreno total de 106 metros cuadrados, optimizando cada rincón para ofrecer una experiencia habitacional superior. En su distribución interior, destacan tres amplios dormitorios diseñados para garantizar el descanso y la privacidad de hasta cinco habitantes. Complementan la habitabilidad dos baños completos, distribuidos de manera eficiente para cubrir las necesidades de todo el grupo familiar. Al ser una vivienda de dos pisos, permite una separación clara entre las áreas de convivencia social y los espacios íntimos, asegurando confort en cada momento del día.

El diseño de la casa favorece la entrada de luz natural, creando ambientes cálidos y acogedores que potencian la sensación de amplitud en cada habitación. Esta propiedad usada se encuentra en excelentes condiciones de mantenimiento, lista para recibir a sus nuevos residentes que valoren la calidad constructiva y el aprovechamiento inteligente del espacio. Además, su terreno de 106 metros cuadrados brinda la flexibilidad necesaria para actividades al aire libre o simplemente para disfrutar de un espacio despejado en la privacidad de su hogar.

En cuanto al entorno, la ubicación es privilegiada al encontrarse a solo unas cuadras de la Municipalidad de Colina. Esta cercanía garantiza un acceso inmediato a una amplia gama de servicios, desde trámites administrativos y centros de salud hasta una variada oferta de comercio local, bancos y supermercados. La conectividad es otro punto fuerte, con acceso expedito a las principales arterias viales de la comuna, facilitando el transporte tanto en vehículo particular como en transporte público hacia otros puntos de la Región Metropolitana. La zona se caracteriza por ser un sector residencial establecido, ideal para la vida familiar, con establecimientos educacionales de prestigio y áreas verdes en las proximidades.

No deje pasar esta excelente oportunidad de arriendo en una de las zonas con mayor demanda y plusvalía de Colina. Le invitamos a contactar a nuestro equipo de corretaje para resolver sus dudas y agendar una visita guiada. Nuestro compromiso es brindarle una asesoría profesional y personalizada para que este proceso sea ágil y exitoso. ¡Su próximo hogar le está esperando, contáctenos hoy mismo para más información!

Más características

Orientación: Poniente	Barrio: Metro (25 min) Colegios (2 min) Supermercado (2 min) Clínicas (5 min) Ciclovía (2 min) Comercio (1 min) Comisaría (4 min) Estación de servicios (4 min) Locomoción colectiva (1 min) Parques (3 min)	<ul style="list-style-type: none">✓ Closets✓ Cocina✓ Jardín✓ Patio✓ Áreas verdes✓ Agua potableConexión para✓ Lavarropas✓ Admite mascotas	<ul style="list-style-type: none">✓ Áreas verdes✓ Agua potableConexión para✓ Lavarropas✓ Admite mascotas✓ Closets✓ Cocina✓ Jardín✓ Patio
--	---	--	--