

# Hermosa y comoda casa 4D Y 2B. La Pintana



UF 1.869,4 / \$75.000.000

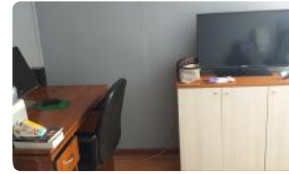
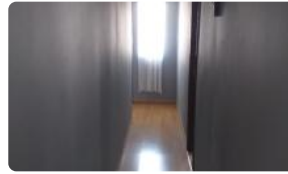
📍 La Pintana

🛏 5 dormitorios

🚿 2 baños

🏠 80 m<sup>2</sup> construidos

🌳 162 m<sup>2</sup> terreno



# Hermosa y cómoda casa 4D Y 2B. La Pintana

Descubra la combinación perfecta entre amplitud y confort en una de las zonas con mayor potencial de crecimiento de La Pintana, ideal para quienes buscan calidad de vida y espacio. Esta propiedad destaca por su generoso terreno y una distribución pensada para brindar máxima comodidad a familias numerosas que buscan un hogar definitivo en un entorno residencial consolidado.

Como expertos en el mercado inmobiliario, presentamos esta sólida casa usada en venta, la cual representa una de las opciones más competitivas dentro del sector debido a su excelente relación entre superficie y funcionalidad. La vivienda se emplaza sobre un terreno total de 162 metros cuadrados, contando con una construcción de 80 metros cuadrados que han sido optimizados para ofrecer ambientes despejados y acogedores. La propiedad dispone de cinco amplios dormitorios, una característica excepcional que permite albergar cómodamente a una familia grande o, alternativamente, destinar habitaciones para el desarrollo de actividades profesionales como oficinas de teletrabajo, talleres creativos o salas de estudio privadas.

El diseño interior incluye dos baños completos, estratégicamente ubicados para garantizar la privacidad de los residentes y facilitar el flujo diario en el hogar. La versatilidad de sus espacios es uno de los puntos más fuertes de esta inversión, permitiendo una adaptación inmediata a las necesidades de los nuevos propietarios. El estado de conservación de la estructura refleja un mantenimiento prolijo, asegurando una transición sin contratiempos para quienes deseen habitarla a la brevedad. Además, el amplio espacio exterior de terreno no edificado ofrece múltiples posibilidades para el desarrollo de proyectos personalizados, desde la creación de un quincho para reuniones sociales hasta el diseño de un jardín paisajístico o zonas de juegos infantiles seguras.

La ubicación de esta casa en La Pintana es privilegiada en términos de servicios y conectividad. El sector se caracteriza por ser un barrio tranquilo y de carácter familiar, situado a corta distancia de importantes ejes viales que facilitan el desplazamiento hacia diversos puntos de la Región Metropolitana. En el entorno inmediato, los residentes cuentan con acceso a una variada oferta de centros educativos, locales comerciales, supermercados y centros de salud, lo que garantiza que todas las necesidades básicas estén cubiertas sin requerir grandes desplazamientos. La plusvalía del sector y la consolidación de sus barrios hacen de esta propiedad una opción inteligente tanto para vivir como para inversión a largo plazo.

Le invitamos a conocer esta magnífica oportunidad y a proyectar su futuro en un espacio que realmente puede llamar hogar. Para obtener más información detallada y coordinar una visita técnica presencial con nuestros asesores especializados, le solicitamos ponerse en contacto con nosotros. Estamos a su disposición para guiarle en cada paso de su proceso de compra con la seriedad y el profesionalismo que su inversión merece.

## Más características

Orientación: **Poniente**

### Barrio:

Metro (12 min)  
Colegios (3 min)  
Supermercado (5 min)  
Clínicas (10 min)  
Ciclovía (2 min)  
Comercio (3 min)  
Comisaría (5 min)  
Estación de servicios (4 min)  
Locomoción colectiva (2 min)  
Parques (5 min)

- ✓ Balcón
- ✓ Jardín
- ✓ Living
- ✓ Parrilla

- ✓ Living
- ✓ Parrilla
- ✓ Balcón
- ✓ Jardín