

CASA DE DOS PISOS EN VILLA PULMAHUE PADRE LAS CASAS CERCA DE AREAS VERDES Y JUEGOS INFANTILES



UF 10,8 / \$430.000

📍 PADRE LAS CASAS

🛏 2 dormitorios

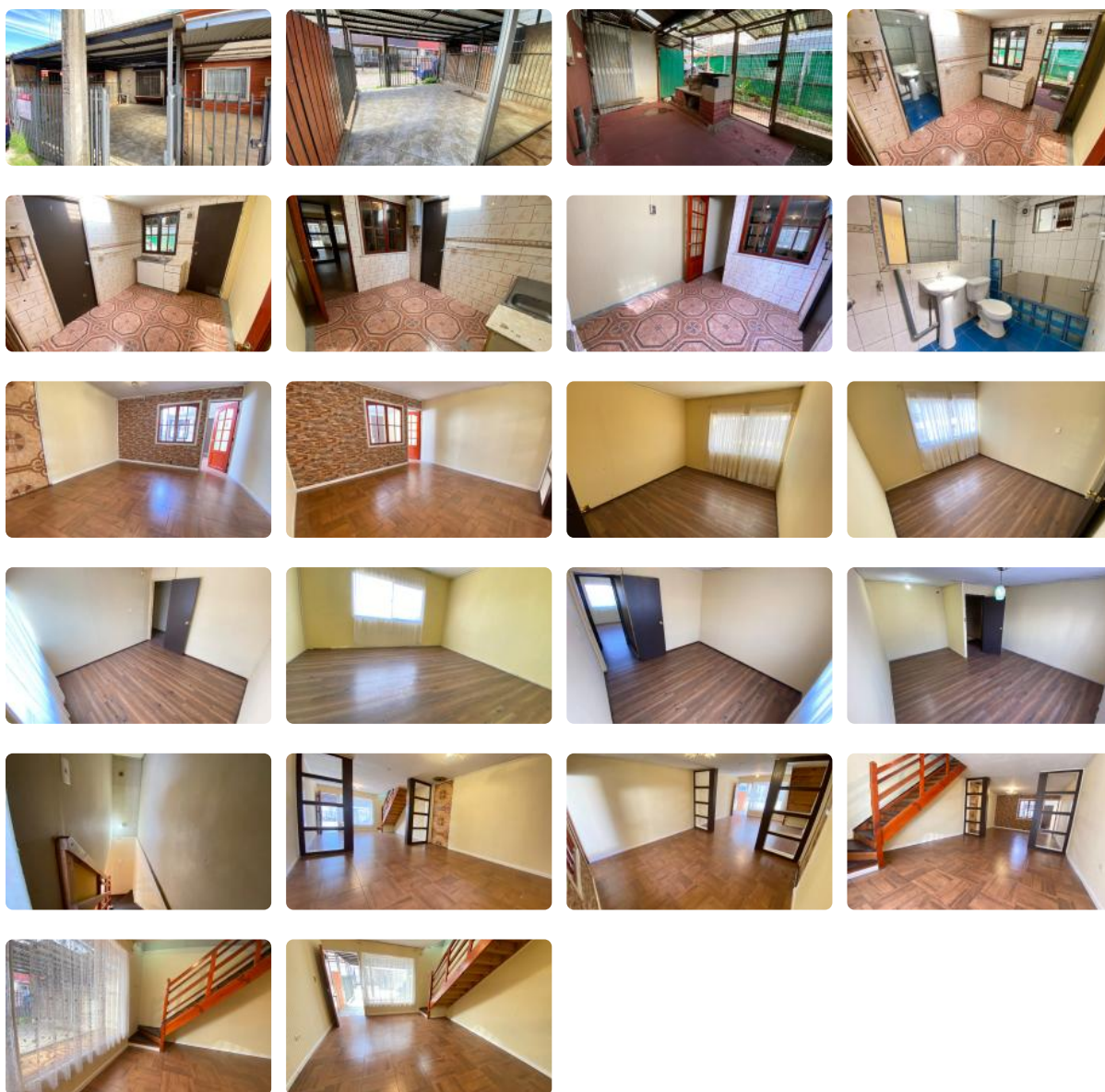
🛏 0 dormitorios en suite

🚿 1 baños

🚗 1 estacionamientos

🏠 53 m² construidos

🌳 63 m² terreno



CASA DE DOS PISOS EN VILLA PULMAHUE PADRE LAS CASAS CERCA DE AREAS VERDES Y JUEGOS INFANTILES

Descubra la combinación perfecta entre confort familiar y ubicación estratégica en el sector de mayor plusvalía de Padre Las Casas. Esta propiedad destaca por su excelente orientación solar y espacios diseñados meticulosamente para el disfrute, convirtiéndose en una oportunidad de inversión excepcional para quienes buscan calidad de vida y rentabilidad a largo plazo.

Presentamos esta sólida propiedad de dos niveles, una construcción que equilibra funcionalidad y estética en sus 53 metros cuadrados construidos, emplazada en un terreno total de 63 metros cuadrados. La distribución interior ha sido pensada para maximizar el aprovechamiento de la luz natural gracias a su ubicación privilegiada. En la planta superior, se encuentran dos dormitorios de generosas dimensiones, proporcionando un refugio tranquilo y privado para los miembros del hogar. El primer nivel integra un baño completo y una zona de estar que conecta armónicamente con el resto de la vivienda, ofreciendo un ambiente acogedor para el día a día en un estado de conservación impecable.

El valor diferencial de este inmueble reside en su equipamiento exterior y altos estándares de seguridad. La propiedad cuenta con un espectacular quincho techado, diseñado específicamente para ser el epicentro de reuniones sociales y fines de semana inolvidables junto a familiares y amigos. Este espacio se complementa con una parrilla de alta resistencia ubicada estratégicamente en el patio trasero, permitiendo disfrutar de la gastronomía al aire libre con total comodidad. Adicionalmente, la casa ofrece un estacionamiento privado resguardado por un portón automático, brindando la accesibilidad y la tranquilidad que la vida moderna exige.

Ubicada en la prestigiosa Villa Pulmahue, el entorno es inmejorable para el desarrollo familiar. El sector se caracteriza por su atmósfera residencial de primer nivel, rodeada de amplias áreas verdes y modernos juegos infantiles que promueven un estilo de vida saludable y activo para los más pequeños. La conectividad con el centro de Temuco y otras zonas de interés es fluida y rápida, permitiendo acceder a una amplia gama de servicios, centros educativos de prestigio, supermercados y establecimientos de salud en pocos minutos. Vivir en esta zona de Padre Las Casas significa disfrutar de la calma de un barrio consolidado sin sacrificar la cercanía a la infraestructura urbana.

Esta propiedad representa una de las mejores alternativas habitacionales disponibles en el mercado actual, siendo ideal tanto para primeros compradores como para inversionistas que buscan un activo seguro en un área de constante crecimiento. Le invitamos a descubrir personalmente el potencial de esta casa y a proyectar su futuro en uno de los barrios más dinámicos de la Región de la Araucanía. Contáctenos hoy mismo para agendar una visita guiada con nuestros asesores inmobiliarios y recibir toda la información necesaria para concretar su inversión de manera exitosa. Su próximo hogar le espera.

Gastos comunes aproximados: \$0

Contribuciones aproximadas: \$0

Más características

CASA DE DOS PISOS EN VILLA PULMAHUE PADRE LAS CASAS CERCA DE AREAS VERDES Y JUEGOS INFANTILES

Orientación:

Nororiente

Pisos: 2

Año construcción: 206

Barrio:

Metro (0 min)

Colegios (4 min)

Supermercado (7 min)

Clínicas (12 min)

Ciclovía (5 min)

Comercio (6 min)

Comisaría (7 min)

Estación de servicios (5 min)

Locomoción colectiva (3 min)

Parques (5 min)

- ✓ Cocina
- ✓ Comedor
- ✓ Living
- ✓ Parrilla
- ✓ Patio
- ✓ Terraza
- ✓ Portón automático
- ✓ Agua potable
- Conexión para
- ✓ Lavarropas
- ✓ Gas Natural

- ✓ Terraza
- ✓ Portón automático
- ✓ Agua potable
- Conexión para
- ✓ Lavarropas
- ✓ Gas Natural
- ✓ Cocina
- ✓ Comedor
- ✓ Living
- ✓ Parrilla
- ✓ Patio

