

SE ARRIENDA DEPTO. NUEVO DE 1D1B CERCANO A METRO LA CISTERNA



UF 8 / \$320.000

📍 LO ESPEJO CON GRAN AVENIDA

🛏 1 dormitorios

🚿 1 baños

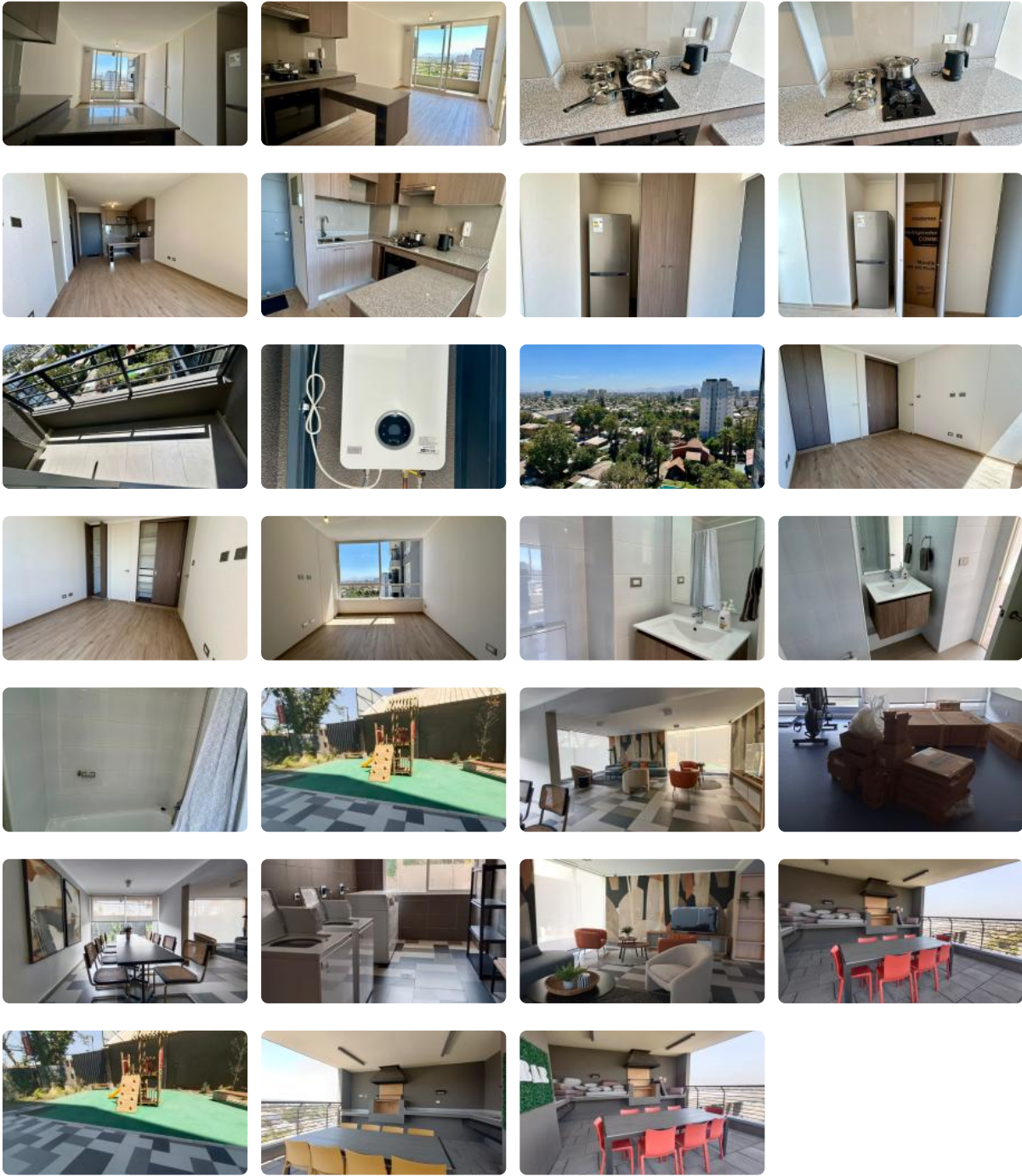
🏠 38 m² construidos

🌳 4 m² terraza



GlobalBrokers

SE ARRIENDA DEPTO. NUEVO DE 1D1B CERCAO A METRO LA CISTERNA



SE ARRIENDA DEPTO. NUEVO DE 1D1B CERCANO A METRO LA CISTERNA

Se arrienda Depto. nuevo de 1D1B con balcón vista despejada, agua caliente por calefont y conexión a lavadora, ubicado en Piso 11, Orientación Norte.

Arriendo \$320.000 más gastos comunes de \$76.000 aprox. Ubicado a pasos de Gran Avenida, Metro La Cisterna.

Depto. cuenta con cocina encimera, horno y campana, a gas natural, balcón con vista despejada y conexión a lavadora.

Edificio cuenta con áreas comunes como seguridad 24/7, quinchos, salones, Cowork, GyM, lavandería, juegos para niños, áreas verdes, estacionamiento de visitas, cercano a comercios, clínicas, locomoción colectiva entre otras

Para arrendar necesitas ganar 3 veces los ingresos líquidos en relación al valor del arriendo (se puede complementar) y buen comportamiento financiero de las personas que presenten documentos (DICOM).

"PAGA LA GARANTIA HASTA EN 6 CUOTAS PRECIO CONTADO"

Contáctanos al +569 28183815 en MiaProp con gusto atenderemos todas tus consultas, te esperamos!

Gastos comunes aproximados: \$76

Más características

Orientación: **Norte**

Pisos: **15**

Año construcción:

2025

Barrio:

Metro (12 min)

Colegios (10 min)

Supermercado (15 min)

Clínicas (30 min)

Ciclovía (5 min)

Comercio (10 min)

Comisaría (10 min)

Estación de servicios (10 min)

Locomoción colectiva (3 min)

Parques (10 min)

- ✓ Balcón
- ✓ Closets
- ✓ Cocina
- ✓ Home Office
- ✓ Jardín
- ✓ Parrilla
- ✓ Patio
- ✓ Sala de estar
- ✓ Terraza
- ✓ Walk-in closet
- ✓ Ascensor
- ✓ Estacionamiento de visitas
- ✓ Gimnasio
- ✓ Juegos Infantiles
- ✓ Salón de Fiesta
- ✓ Salón de Fiesta
- ✓ Salón de eventos
- ✓ Áreas verdes
- ✓ Conserjería
- ✓ Agua potable
- ✓ Caldera
- ✓ Conexión para Lavarropas
- ✓ Cowork
- ✓ Admite mascotas
- ✓ Lavandería
- ✓ Rampa para silla de ruedas
- ✓ Recepción
- ✓ Salón de usos múltiples
- ✓ Balcón



SE ARRIENDA DEPTO. NUEVO DE 1D1B CERCANO A METRO LA CISTERNA

- | | | | |
|--|--|--|--|
| | | <ul style="list-style-type: none">✓ Salón de eventos✓ Áreas verdes✓ Conserjería✓ Agua potable✓ CalderaConexión para✓ Lavarropas✓ Cowork✓ Admite mascotas✓ LavanderíaRampa para silla de✓ ruedas✓ RecepciónSalón de usos✓ múltiples | <ul style="list-style-type: none">✓ Closets✓ Cocina✓ Home Office✓ Jardín✓ Parrilla✓ Patio✓ Sala de estar✓ Terraza✓ Walk-in closet✓ AscensorEstacionamiento de✓ visitas✓ Gimnasio✓ Juegos Infantiles |
|--|--|--|--|

