

DEPARTAMENTO CENTRAL 2 DORMITORIOS Y MEDIO CON GC INCLUIDOS



UF 13,8 / \$550.000

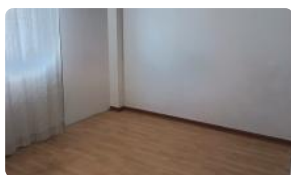
📍 CENTRO

🛏 3 dormitorios

🛏 0 dormitorios en suite

🚿 1 baños

🏠 52 m² construidos



DEPARTAMENTO CENTRAL 2 DORMITORIOS Y MEDIO CON GC INCLUIDOS

Descubra la comodidad de vivir en el corazón de la ciudad. Una oportunidad estratégica para quienes buscan optimizar su tiempo y calidad de vida. **La renta incluye los gastos comunes!!!**

Ubicado de manera estratégica en el cuarto piso de un edificio consolidado en el sector centro, este inmueble de 52 metros cuadrados construidos ofrece una distribución inteligente diseñada para maximizar cada espacio disponible. El departamento cuenta con dos dormitorios y medio, versátiles, ideales para configurar una oficina privada, habitación de invitados o dormitorios infantiles, complementados con un baño completo en excelente estado. La propiedad se encuentra lista para ser habitada de forma inmediata, brindando la seguridad y tranquilidad necesaria a través de un moderno sistema de vigilancia virtual de vanguardia que opera de manera eficiente para el resguardo de sus residentes.

Entre sus ventajas competitivas destaca la baja densidad del edificio, el cual posee solo cinco niveles y apenas cuatro departamentos por piso, lo que garantiza un ambiente privado, silencioso y un sentido de comunidad exclusivo. Uno de los mayores atractivos económicos de esta unidad es el valor extremadamente competitivo de sus gastos comunes (que ya están incluidos en el valor de arriendo) Además, la orientación y altura del departamento permiten una ventilación natural constante, asegurando un ambiente fresco y luminoso durante todas las estaciones del año.

El entorno del sector centro de Antofagasta es, sin duda, el atributo diferenciador de esta oferta inmobiliaria. La conectividad con el transporte público es total y expedita hacia los cuatro puntos cardinales de la ciudad, facilitando traslados rápidos hacia centros de estudio, lugares de trabajo o áreas de recreación costera. Es el escenario ideal para profesionales, parejas o familias pequeñas que valoran la proximidad a los servicios esenciales y desean integrarse al ritmo dinámico de la vida urbana moderna.

No pierda la oportunidad de asegurar su nuevo hogar en una ubicación privilegiada con disponibilidad de entrega inmediata. Le invitamos a contactarnos hoy mismo para coordinar una visita personalizada y conocer en detalle todas las ventajas y beneficios que este departamento tiene para ofrecerle.

Gastos comunes aproximados: **\$20.000**

Contribuciones aproximadas: **\$0**

Más características

Pisos: 5

Barrio:

Metro (0 min)
Colegios (5 min)
Supermercado (6 min)
Clínicas (12 min)
Ciclovía (8 min)
Comercio (3 min)
Comisaría (10 min)
Estación de servicios (4 min)
Locomoción colectiva (2 min)
Parques (5 min)

- ✓ Balcón
- ✓ Closets
- ✓ Cocina
- ✓ Comedor
- ✓ Living
- ✓ Agua potable
- ✓ Gas Natural
- ✓ Admite mascotas

- ✓ Living
- ✓ Agua potable
- ✓ Gas Natural
- ✓ Admite mascotas
- ✓ Balcón
- ✓ Closets
- ✓ Cocina
- ✓ Comedor