

Hermosa casa esquina en maipu



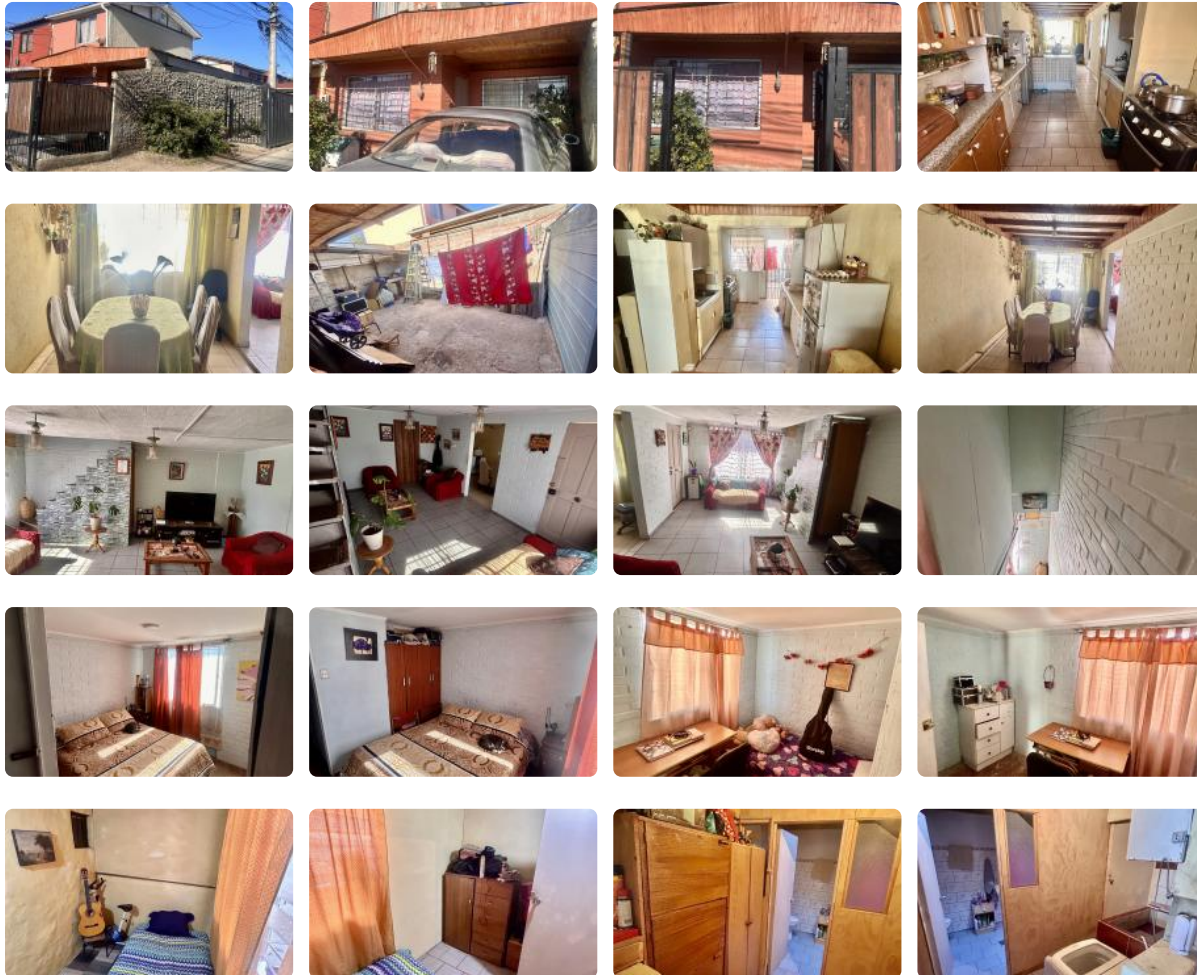
UF 2.293,1 / \$92.000.000

📍 Villa los heroes

🛏 3 dormitorios

🚿 1 baños

🚗 2 estacionamientos



Hermosa casa esquina en maipu

Descubra la oportunidad de adquirir una propiedad excepcional con una ubicación privilegiada en esquina, diseñada para brindar amplitud y confort en uno de los barrios más consolidados de Maipú. Esta residencia destaca por su excelente distribución y el valor estratégico que ofrece su emplazamiento en la reconocida Villa Los Héroes, posicionándose como una inversión inteligente y segura en el mercado inmobiliario actual.

Esta imponente casa de dos niveles ha sido estructurada para maximizar el bienestar familiar, ofreciendo espacios generosos y bien iluminados en cada uno de sus rincones. La propiedad cuenta con tres dormitorios, diseñados para garantizar la privacidad y el descanso reparador, junto con un baño funcional que atiende las necesidades del hogar de manera eficiente. La arquitectura de dos pisos permite una segregación ideal entre las áreas sociales de la primera planta y los espacios de pernoctación, optimizando la habitabilidad y el flujo interno de la vivienda.

Uno de los atributos más valorados de esta propiedad es su condición de casa esquina, lo que no solo incrementa significativamente la sensación de independencia y privacidad, sino que también otorga una mayor versatilidad para futuros proyectos de ampliación o mejoras estéticas. Adicionalmente, el inmueble dispone de capacidad de estacionamiento para dos vehículos, un requisito esencial que aporta comodidad y seguridad a los residentes. Al tratarse de una propiedad usada en buen estado de conservación, representa una base sólida y confiable para quienes buscan un hogar definitivo en un sector residencial de alta demanda.

Ubicada estratégicamente en el sector de Villa Los Héroes, en la histórica comuna de Maipú, esta propiedad se beneficia de un entorno urbano maduro y de alta conveniencia. La conectividad es inmejorable, permitiendo un acceso rápido a vías principales y autopistas que conectan eficientemente con el resto de la Región Metropolitana. En sus cercanías, las familias encontrarán una oferta de servicios de primer nivel que incluye colegios de prestigio, centros comerciales, supermercados, farmacias y diversas áreas verdes destinadas al esparcimiento al aire libre. Vivir en esta zona asegura proximidad a todo lo necesario para el desarrollo de una vida cotidiana cómoda, segura y dinámica.

Esta es la oportunidad que estaba esperando para asegurar el patrimonio de su familia en una de las zonas con mayor proyección y plusvalía de la comuna. Le invitamos a contactar a nuestra corredora de propiedades para obtener detalles adicionales y coordinar una visita personalizada a esta propiedad única. Nuestro equipo de profesionales expertos está a su entera disposición para asesorarle integralmente en cada etapa de su proceso de compra. ¡Su nuevo hogar en Maipú le está esperando!

Más características

Orientación: **Poniente**

Pisos: 2

Barrio:

Metro (14 min)
Colegios (6 min)
Supermercado (10 min)
Clínicas (12 min)
Ciclovía (5 min)
Comercio (7 min)
Comisaría (15 min)
Estación de servicios (8 min)
Locomoción colectiva (3 min)
Parques (5 min)

- ✓ Cocina
- ✓ Comedor
- ✓ Jardín
- ✓ Living
- ✓ Patio
- ✓ Agua potable
- ✓ Living
- ✓ Patio
- ✓ Agua potable
- ✓ Cocina
- ✓ Comedor
- ✓ Jardín