



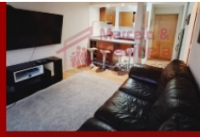


ARRIENDO DEPTO 1D+1B, AVENIDA SANTA ISABEL, SANTIAGO.






COMODO DEPARTAMENTO EN AVENIDA SANTA ISABEL CON EXCELENTE LOCOMOCIÓN COLECTIVA, COMUNA DE SANTIAGO.

-  1 HABITACIÓN CON CLOSET
-  1 BAÑO
-  TERRAZA
-  COCINA AMERICANA



UF 8,2 / \$330.000

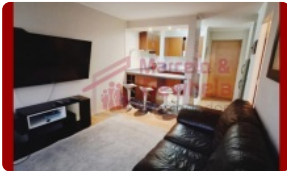
 AVENIDA SANTA ISABEL

-  1 dormitorios
-  1 dormitorios en suite
-  1 baños
-  40 m² construidos
-  5 m² terraza

ARRIENDO

COMODO DEPARTAMENTO EN AVENIDA SANTA ISABEL CON EXCELENTE LOCOMOCIÓN COLECTIVA, COMUNA DE SANTIAGO.

-  1 HABITACION CON CLOSET
-  1 BAÑO
-  TERRAZA
-  COCINA AMERICANA



ARRIENDO DEPTO 1D+1B, AVENIDA SANTA ISABEL, SANTIAGO.

Disfrute de una vista panorámica inigualable y la máxima comodidad en este moderno departamento ubicado en uno de los sectores con mayor demanda y plusvalía de Santiago Centro. Esta propiedad representa la oportunidad ideal para profesionales o parejas que buscan un hogar funcional, seguro y con una conectividad urbana excepcional en el corazón de la capital.

Ubicada estratégicamente en el piso 19, esta propiedad de 40 metros cuadrados totales destaca por su luminosidad natural y una distribución de espacios sumamente eficiente. El departamento cuenta con un dormitorio principal configurado en suite, diseñado para brindar privacidad y un descanso reparador. El área social se integra de manera fluida con una terraza privada de 5 metros cuadrados, el espacio perfecto para disfrutar de despejadas vistas de la ciudad y momentos de relajación al aire libre. La arquitectura interior optimiza cada metro cuadrado, ofreciendo un ambiente acogedor y moderno que se adapta a los ritmos de la vida actual.

En cuanto a sus especificaciones técnicas y comodidades, la unidad dispone de un baño completo con terminaciones de calidad y un estado de conservación impecable. El edificio prioriza la tranquilidad de sus residentes mediante un sistema de seguridad y vigilancia controlado las 24 horas del día, lo que garantiza un entorno protegido en todo momento. Los gastos comunes se mantienen en niveles competitivos para el sector, asegurando el correcto funcionamiento de los servicios comunes y el mantenimiento de las instalaciones.

El entorno de la Avenida Santa Isabel es privilegiado por su equilibrio entre vida residencial y acceso a servicios. A pocos minutos de la propiedad, encontrará una variada oferta comercial que incluye supermercados, farmacias, bancos y diversos centros gastronómicos. La conectividad es inmejorable, con acceso directo a importantes arterias viales y cercanía a estaciones de Metro y paraderos de transporte público, facilitando el desplazamiento hacia cualquier punto de la Región Metropolitana. Asimismo, el sector cuenta con la proximidad de parques, centros de salud y establecimientos educativos, consolidando una infraestructura urbana completa y satisfactoria.

No deje pasar la posibilidad de residir en un departamento que combina altura, seguridad y una ubicación estratégica. Le invitamos a contactar a nuestro equipo de corretaje para coordinar una visita técnica y recibir toda la asesoría necesaria para concretar su próximo arriendo. Nuestra gestión profesional le garantiza un proceso transparente y eficiente. ¡Consulte disponibilidad y agende su visita hoy mismo!

Gastos comunes aproximados: **\$79.000**

Más características

ARRIENDO DEPTO 1D+1B, AVENIDA SANTA ISABEL, SANTIAGO.

Orientación: **Nororiente**

Barrio:

Metro (4 min)
Colegios (5 min)
Supermercado (3 min)
Clínicas (12 min)
Ciclovía (1 min)
Comercio (2 min)
Comisaría (8 min)
Estación de servicios (5 min)
Locomoción colectiva (1 min)
Parques (3 min)

- ✓ Balcón
- ✓ Closets
- ✓ Cocina
- ✓ Dormitorio en suite
- ✓ Jardín
- ✓ Living
- ✓ Piscina
- ✓ Terraza
- ✓ Ascensor
- ✓ Gimnasio
- ✓ Áreas verdes
- ✓ Conserjería
- ✓ Agua potable
- ✓ Admite mascotas
- ✓ Lavandería
- ✓ Recepción

- ✓ Ascensor
- ✓ Gimnasio
- ✓ Áreas verdes
- ✓ Conserjería
- ✓ Agua potable
- ✓ Admite mascotas
- ✓ Lavandería
- ✓ Recepción
- ✓ Balcón
- ✓ Closets
- ✓ Cocina
- ✓ Dormitorio en suite
- ✓ Jardín
- ✓ Living
- ✓ Piscina
- ✓ Terraza

