

Amplia casa en Ciudad Satélite



UF 4.290 / \$172.114.800

📍 Ciudad Satélite

🛏 3 dormitorios

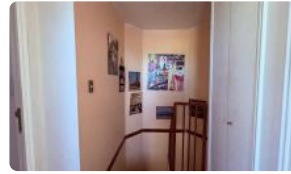
🛏 1 dormitorios en suite

🚿 3 baños

🚗 1 estacionamientos

🏠 94 m² construidos

🌳 136 m² terreno



Amplia casa en Ciudad Satélite

Descubra la armonía perfecta entre amplitud y luminosidad en una de las zonas más consolidadas y familiares de Maipú. Esta propiedad destaca por su diseño funcional y excelente estado de conservación, representando una oportunidad inigualable para quienes buscan calidad de vida en el sector de Ciudad Satélite. Esta destacada casa en venta se presenta como una opción habitacional superior para familias que valoran el espacio, la comodidad y la seguridad. Con una construcción sólida de dos niveles que data del año 2010, la propiedad cuenta con una superficie de 94 metros cuadrados construidos, emplazados estratégicamente sobre un terreno total de 136 metros cuadrados. La distribución interior ha sido diseñada meticulosamente para optimizar cada rincón, logrando una fluidez excepcional entre las áreas comunes y las zonas de descanso privado.

En su programa habitacional, la vivienda ofrece tres amplios dormitorios, resaltando la habitación principal configurada en suite, la cual garantiza un refugio de privacidad y confort. El inmueble dispone de un total de tres baños completos, equipados para satisfacer las necesidades de una familia moderna con total funcionalidad. El estado de la propiedad es excelente, reflejando un mantenimiento riguroso y una estructura que ha resistido el paso del tiempo con distinción. Adicionalmente, cuenta con un estacionamiento privado, un elemento esencial para la comodidad y resguardo vehicular en este sector residencial.

En términos de protección y tecnología, la casa integra un sistema de seguridad virtual, proporcionando tranquilidad constante a sus residentes. La orientación de la propiedad permite un aprovechamiento óptimo de la luz natural, creando ambientes cálidos y acogedores durante todo el día. El patio posterior y los espacios libres del terreno ofrecen el potencial ideal para futuros proyectos de paisajismo o áreas de recreación exterior.

El entorno de Ciudad Satélite en Maipú es reconocido por ser un barrio planificado que ofrece una infraestructura de servicios de primer nivel. Los residentes disfrutan de una conectividad envidiable, con acceso rápido a avenidas principales y autopistas, facilitando el traslado hacia diversos puntos de la capital. La zona cuenta con una variada oferta de colegios, supermercados, centros comerciales y áreas verdes, consolidándose como un polo residencial de alta demanda y constante plusvalía.

Invertir en esta propiedad significa asegurar un patrimonio sólido en una comunidad tranquila y segura. Le invitamos a descubrir el potencial de este hogar y a experimentar la calidad de vida que solo Ciudad Satélite puede ofrecer. Para coordinar una visita técnica y recibir asesoría profesional detallada, contáctenos hoy mismo y dé el siguiente paso hacia su nueva propiedad.

Contribuciones aproximadas: **\$85.000**

Más características

Amplia casa en Ciudad Satélite

Pisos: 2

Año construcción: 2010

Barrio:

Metro (12 min)
Colegios (5 min)
Supermercado (4 min)
Clínicas (11 min)
Ciclovía (4 min)
Comercio (5 min)
Comisaría (9 min)
Estación de servicios (4 min)
Locomoción colectiva (2 min)
Parques (3 min)

- ✓ Baño de visitas
- ✓ Bodega
- ✓ Closets
- ✓ Cocina
- ✓ Comedor
- ✓ Comedor de diario
- ✓ Dormitorio en suite
- ✓ Jardín
- ✓ Living
- ✓ Logia
- ✓ Patio
- ✓ Sala de estar
- ✓ Condominio cerrado
- ✓ Conserjería
- ✓ Portón automático
- ✓ Aire Acondicionado
- ✓ Baño de visitas
- ✓ Bodega
- ✓ Closets
- ✓ Cocina
- ✓ Comedor
- ✓ Comedor de diario
- ✓ Dormitorio en suite
- ✓ Jardín

