

# Hermosa Parcela en Venta en Sector Mariposas comuna de San Clemente!



UF 3.985,5 / \$160.000.000

📍 Mariposas

🛏 4 dormitorios

🛏 0 dormitorios en suite

🚿 1 baños

🚗 3 estacionamientos

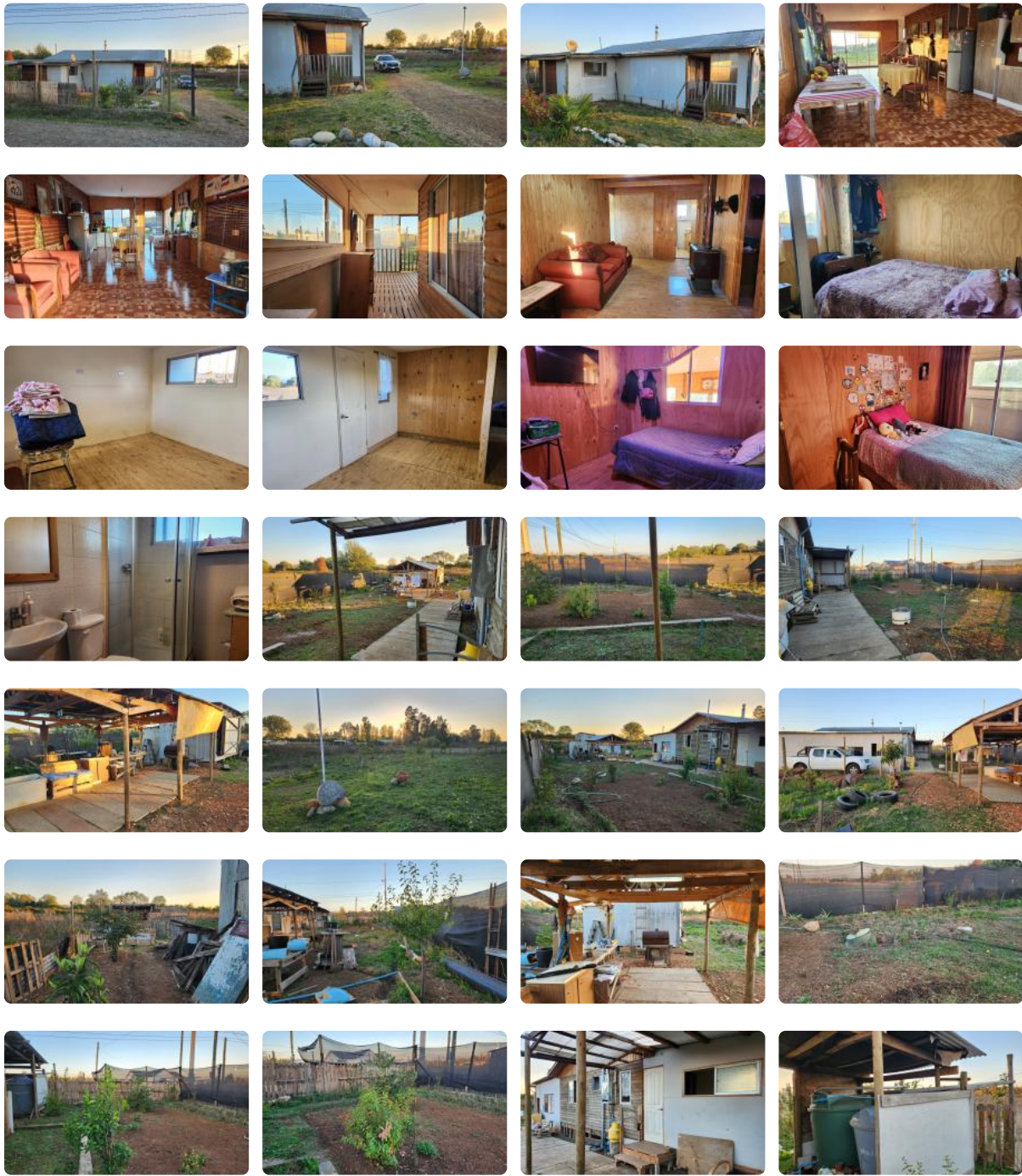
🏠 111 m<sup>2</sup> construidos

📏 5000 m<sup>2</sup> terreno

Forma del terreno: **Plano**



# Hermosa Parcela en Venta en Sector Mariposas comuna de San Clemente!



# Hermosa Parcela en Venta en Sector Mariposas comuna de San Clemente!

Descubra el equilibrio perfecto entre la serenidad del campo y el confort moderno en esta exclusiva propiedad ubicada en el corazón de San Clemente. Una oportunidad única de inversión por su relación calidad-precio y su privilegiado entorno natural en el sector de Mariposas.

Esta imponente parcela cuenta con una superficie total de 5.000 metros cuadrados de terreno, ofreciendo un espacio vasto y versátil para el desarrollo de proyectos personales o familiares en un entorno natural privilegiado. La propiedad incluye una sólida vivienda de 111 metros cuadrados de construcción, distribuida estratégicamente para maximizar la entrada de luz natural y la funcionalidad de cada uno de sus ambientes. En su interior, la residencia dispone de 4 dormitorios amplios, diseñados para garantizar el descanso y la privacidad de cada integrante del hogar, complementados con un baño completo funcional, ideal para satisfacer las necesidades de una familia que busca espacio y comodidad en una zona de alta plusvalía.

El exterior de la propiedad es, sin duda, uno de sus mayores atributos diferenciadores. Con un terreno de media hectárea, las posibilidades de expansión, creación de jardines, huertos orgánicos o áreas de recreación como piscinas y quinchos son infinitas. El inmueble cuenta además con capacidad de estacionamiento para 3 vehículos, asegurando comodidad absoluta para los propietarios y sus invitados. En términos de accesibilidad, la parcela se ubica a solo un kilómetro de distancia del camino asfaltado, permitiendo un tránsito fluido mediante un acceso de ripio bien mantenido, lo que garantiza una conectividad rápida hacia los centros urbanos sin sacrificar la atmósfera de retiro y tranquilidad característica de la zona.

El sector Mariposas, situado en la hermosa comuna de San Clemente, se ha consolidado como un destino predilecto para quienes buscan mejorar su calidad de vida rodeados de aire puro y paisajes cordilleranos. La ubicación estratégica de esta parcela permite acceder de manera expedita a una completa red de servicios esenciales, incluyendo colegios, centros de salud y comercio local. Asimismo, su cercanía a los principales atractivos turísticos de la Región del Maule, como el Lago Colbún y diversas reservas naturales, convierte a esta propiedad en una inversión estratégica tanto para residencia permanente como para segunda vivienda de descanso.

No pierda la oportunidad de conocer esta magnífica propiedad y asegurar su patrimonio en una zona de creciente desarrollo y belleza inigualable. Le invitamos a contactar a nuestro equipo de expertos en corretaje para obtener más información técnica, resolver sus dudas y agendar una visita en terreno. Reciba asesoría profesional personalizada y dé el primer paso hacia su nueva vida en San Clemente hoy mismo.

## Más características

### Barrio:

Metro (0 min)  
Colegios (15 min)  
Supermercado (15 min)  
Clínicas (15 min)  
Ciclovía (10 min)  
Comercio (12 min)  
Comisaría (14 min)  
Estación de servicios (12 min)  
Locomoción colectiva (5 min)  
Parques (15 min)

- ✓ Bodega
- ✓ Cocina
- ✓ Comedor
- ✓ Living
- ✓ Patio
- ✓ Luz eléctrica
- ✓ Fosa séptica (cloaca)

- ✓ Patio
- ✓ Luz eléctrica
- ✓ Fosa séptica (cloaca)
- ✓ Bodega
- ✓ Cocina
- ✓ Comedor
- ✓ Living

