

Copia de: Casa interior, arriendo sólo para oficina.



UF 17,4 / \$700.000

📍 Centro

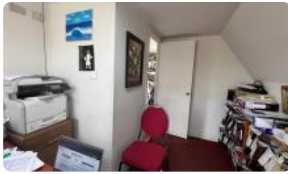
🛏 5 dormitorios

🚿 1 baños

🚗 1 estacionamientos

🏠 90 m² construidos

📏 65 m² terreno



Copia de: Casa interior, arriendo sólo para oficina.

Potencie el crecimiento de su empresa en el eje comercial más dinámico de la Región del Biobío con un espacio diseñado para la eficiencia. Esta exclusiva propiedad interior combina la privacidad necesaria para el trabajo intelectual con una conectividad estratégica inigualable en el corazón administrativo de la ciudad.

Presentamos una oportunidad excepcional para profesionales y organizaciones que buscan establecerse en un entorno corporativo consolidado. Se trata de una casa de uso exclusivo para oficinas, con una superficie construida de 90 metros cuadrados sobre un terreno de 65 metros cuadrados, optimizada íntegramente para funciones administrativas. La propiedad se distribuye en una planta baja funcional que alberga cinco amplios privados independientes, permitiendo una organización departamental clara o la creación de salas de reuniones privadas y estaciones de trabajo segmentadas según los requerimientos de su modelo de negocio.

El inmueble, construido con estándares de solidez en 1985, cuenta con un baño completo y una distribución que maximiza el aprovechamiento de la luz natural y el tránsito interno. Además de sus cinco oficinas privadas, la propiedad incluye un estacionamiento exclusivo, un activo de alto valor dada su ubicación central, y una bodega para el resguardo seguro de archivos, suministros o equipamiento técnico. Al ser una propiedad de tipología casa interior, ofrece un refugio de tranquilidad acústica, ideal para concentrarse en las tareas diarias sin las distracciones habituales del flujo vehicular externo, garantizando un ambiente laboral sereno y profesional.

La ubicación en el sector centro de Concepción, específicamente sobre la emblemática Avenida Los Carrera, sitúa a su empresa a pasos de los principales servicios financieros, notarías, centros de salud y edificios gubernamentales. La conectividad es absoluta, con acceso inmediato a transporte público hacia todas las comunas del Gran Concepción y cercanía a importantes arterias viales. Este entorno privilegiado no solo facilita el reclutamiento de talento humano gracias a su fácil acceso, sino que también proyecta una imagen de consolidación y prestigio ante sus clientes y proveedores, rodeado de un entorno comercial vibrante, diversos servicios de alimentación y centros de abastecimiento.

Esta unidad corporativa representa una solución integral para quienes demandan un espacio de trabajo versátil, seguro y estratégicamente ubicado. Le invitamos a proyectar el futuro de su organización en un espacio que equilibra perfectamente la funcionalidad técnica con la conveniencia geográfica. Para obtener más información detallada sobre las condiciones de arrendamiento y agendar una visita técnica guiada por nuestros especialistas, le solicitamos ponerse en contacto con nuestro equipo de gestión inmobiliaria a la brevedad. Descubra el lugar donde su próximo gran proyecto comenzará a tomar forma.

Más características

Orientación: **Norponiente**
Año construcción: **1985**

Barrio:
Metro (25 min)
Colegios (7 min)
Supermercado (10 min)
Clínicas (15 min)
Ciclovía (2 min)
Comercio (1 min)
Comisaría (15 min)
Estación de servicios (5 min)
Locomoción colectiva (1 min)
Parques (8 min)

- ✓ Cocina
- ✓ Comedor
- ✓ Agua potable
- ✓ Luz eléctrica

- ✓ Agua potable
- ✓ Luz eléctrica
- ✓ Cocina
- ✓ Comedor