

Arriendo Departamento Altos de Curauma 2D+2B+1E Impecable y Amplio



UF 15,7 / \$630.000

📍 Curauma

🛏️ 2 dormitorios

🛏️ 1 dormitorios en suite

🚿 2 baños

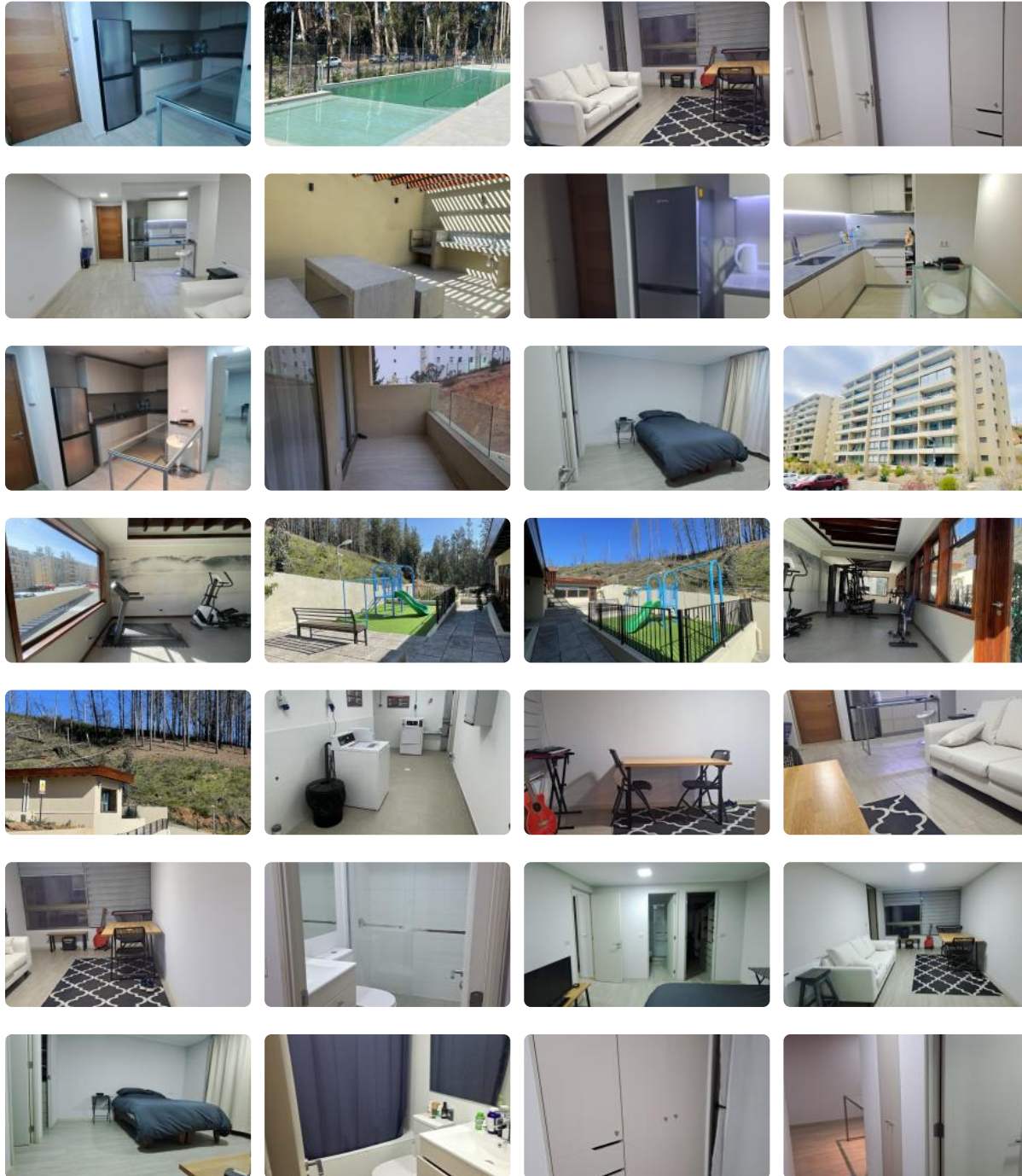
🚗 1 estacionamientos

🏠 68 m² construidos

🌿 8 m² terraza



Arriendo Departamento Altos de Curauma 2D+2B+1E Impecable y Amplio



SE ARRIENDA MODERNO DEPARTAMENTO 2D/2B y 1 ESTACIONAMIENTO DESCUBIERTO CONDOMINIO ALTOS DE CURAUMA

Borde Laguna 1407

Descubra la experiencia de vivir frente a la **Laguna de la Luz**, en el exclusivo sector **Altos de Curauma**, rodeado de naturaleza, tranquilidad y excelente conectividad hacia **Valparaíso, Viña del Mar y Santiago**.

Este moderno departamento, construido en **2022**, destaca por su **amplitud, luminosidad y diseño contemporáneo**, ideal para quienes buscan calidad de vida en un entorno privilegiado.

Arriendo Departamento Altos de Curauma 2D+2B+1E Impecable y Amplio

Características de la propiedad

- 2 amplios dormitorios
- Dormitorio principal en suite
- 2 baños completos
- Living comedor integrados
- Cocina funcional con excelente distribución
- Terraza de 8m² c
- 68 m² interiores / 73 m² totales

Ubicado en el **sexto piso de Torre 3**, con una excelente relación con las áreas verdes del condominio.

Incluye

- 1 estacionamiento Descubierta

Condominio

- Seguridad y control de acceso 24/7
- Entorno natural privilegiado
- Espacios comunes
- Piscina
- Gimnasio
- Sala eventos
- Quinchos
- Juegos infantiles
- Lavandería

Ubicación

Curauma es uno de los sectores con **mayor plusvalía de la Región de Valparaíso**, destacando por su calidad de vida y servicios cercanos:

- Supermercados y centros comerciales
- Colegios y universidades
- Farmacias y servicios
- Acceso rápido a **Ruta 68**

Ideal para quienes buscan **vivir cerca de la naturaleza sin renunciar a la ciudad**.

Coordine su visita y conozca esta excelente oportunidad en Curauma.

Francisco Foncea B.

Equipo Corredores Procanje

Gastos comunes aproximados: \$1

Arriendo Departamento Altos de Curauma 2D+2B+1E Impecable y Amplio

Más características

Orientación: **Sur**

Pisos: **8**

Año construcción:
2022

Barrio:

Metro (25 min)

Colegios (5 min)

Supermercado (5 min)

Clínicas (20 min)

Ciclovía (1 min)

Comercio (5 min)

Comisaría (8 min)

Estación de servicios (6 min)

Locomoción colectiva (4 min)

Parques (2 min)

- ✓ Closets
- ✓ Cocina
- ✓ Comedor
- ✓ Dormitorio en suite
- ✓ Living
- ✓ Logia
- ✓ Piscina
- ✓ Terraza
- ✓ Walk-in closet
- ✓ Ascensor
- ✓ Estacionamiento de visitas
- ✓ Gimnasio
- ✓ Juegos Infantiles
- ✓ Salón de Fiesta
- ✓ Salón de eventos
- ✓ Conserjería
- ✓ Agua potable
- ✓ Caldera
- ✓ Calefacción Central
- ✓ Conexión para Lavarropas
- ✓ Internet
- ✓ Línea Telefónica
- ✓ TV por cable
- ✓ Lavandería
- ✓ Rampa para silla de ruedas
- ✓ Recepción
- ✓ Salón de usos múltiples

