

VENDO CASA ESQUINA CAMINO EL ARRAYAN, CONDOMINIO



UF 3.412,5 / \$137.000.000

📍 EL ARRAYAN

🛏 3 dormitorios

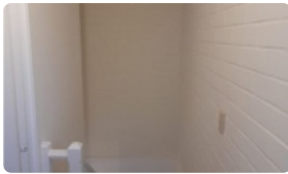
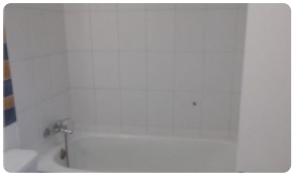
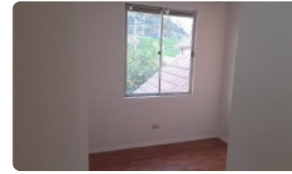
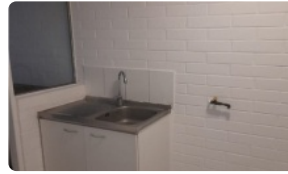
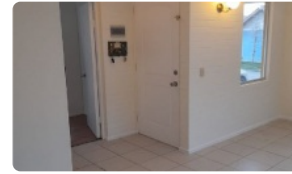
🛏 1 dormitorios en suite

🚿 2 baños

🚗 2 estacionamientos

🏠 100 m² construidos

🌳 140 m² terreno



VENDO CASA ESQUINA CAMINO EL ARRAYAN, CONDOMINIO

Casa en venta en Condominio Cerrado – Lomas Eyzaguirre

Descubre esta hermosa casa esquina ubicada en un exclusivo condominio cerrado en el sector de Lomas Eyzaguirre, camino a Las Vizcachas. Un lugar tranquilo, rodeado de naturaleza, ideal para familias que buscan seguridad y calidad de vida.

Características del Condominio

- Acceso controlado con **conserje y portón eléctrico**
- **Áreas verdes** para disfrutar en familia
- **Estacionamiento para visitas**

Características de la Casa

- **3 dormitorios** amplios y luminosos
- **2 baños** completos
- **Cocina separada** con comedor de diario
- **Logia y lavandería**
- **Quincho** para reuniones y celebraciones
- **Patio privado** con entrada para autos
- Espacios diseñados para la comodidad y la vida familiar

Entorno

Ubicada en un sector privilegiado, esta propiedad ofrece conexión directa con la naturaleza y un ambiente seguro y tranquilo. Perfecta para quienes desean combinar la vida urbana con la paz del entorno natural.

Ideal para familias que buscan tranquilidad y calidad de vida en un entorno seguro y natural.

Todo medio de pago.

Gastos comunes aproximados: **\$30.000**

Contribuciones aproximadas: **\$0**

Más características

VENDO CASA ESQUINA CAMINO EL ARRAYAN, CONDOMINIO

Orientación: **Poniente**

Pisos: **0**

Año construcción: **2000**

Barrio:

Metro (12 min)
Colegios (3 min)
Supermercado (4 min)
Clínicas (15 min)
Ciclovía (5 min)
Comercio (5 min)
Comisaría (8 min)
Estación de servicios (4 min)
Locomoción colectiva (2 min)
Parques (1 min)

- ✓ Baño de visitas
- ✓ Closets
- ✓ Cocina
- ✓ Comedor
- ✓ Comedor de diario
- ✓ Dormitorio en suite
- ✓ Jardín
- ✓ Living
- ✓ Logia
- ✓ Mansarda
- ✓ Parrilla
- ✓ Patio
- ✓ Sala de estar
- ✓ Terraza
- ✓ Juegos Infantiles
- ✓ Áreas verdes
- ✓ Acceso controlado
- ✓ Alarma
- ✓ Condominio cerrado
- ✓ Conserjería
- ✓ Portón automático
- ✓ Agua potable
- ✓ Internet
- ✓ Línea Telefónica
- ✓ TV por cable
- ✓ Baño de visitas
- ✓ Closets
- ✓ Cocina
- ✓ Comedor
- ✓ Comedor de diario
- ✓ Dormitorio en suite
- ✓ Jardín
- ✓ Living
- ✓ Logia
- ✓ Mansarda
- ✓ Parrilla
- ✓ Patio
- ✓ Sala de estar
- ✓ Terraza
- ✓ Juegos Infantiles
- ✓ Áreas verdes
- ✓ Acceso controlado
- ✓ Alarma
- ✓ Condominio cerrado
- ✓ Conserjería
- ✓ Portón automático
- ✓ Agua potable
- ✓ Internet
- ✓ Línea Telefónica
- ✓ TV por cable

