

# Terraza Continua/Impecable Para Instalarse/Estac&Bodega



UF 4.500 / \$180.540.000

📍 Portal Ñuñoa

🛏️ 2 dormitorios

🛏️ 1 dormitorios en suite

🚿 2 baños

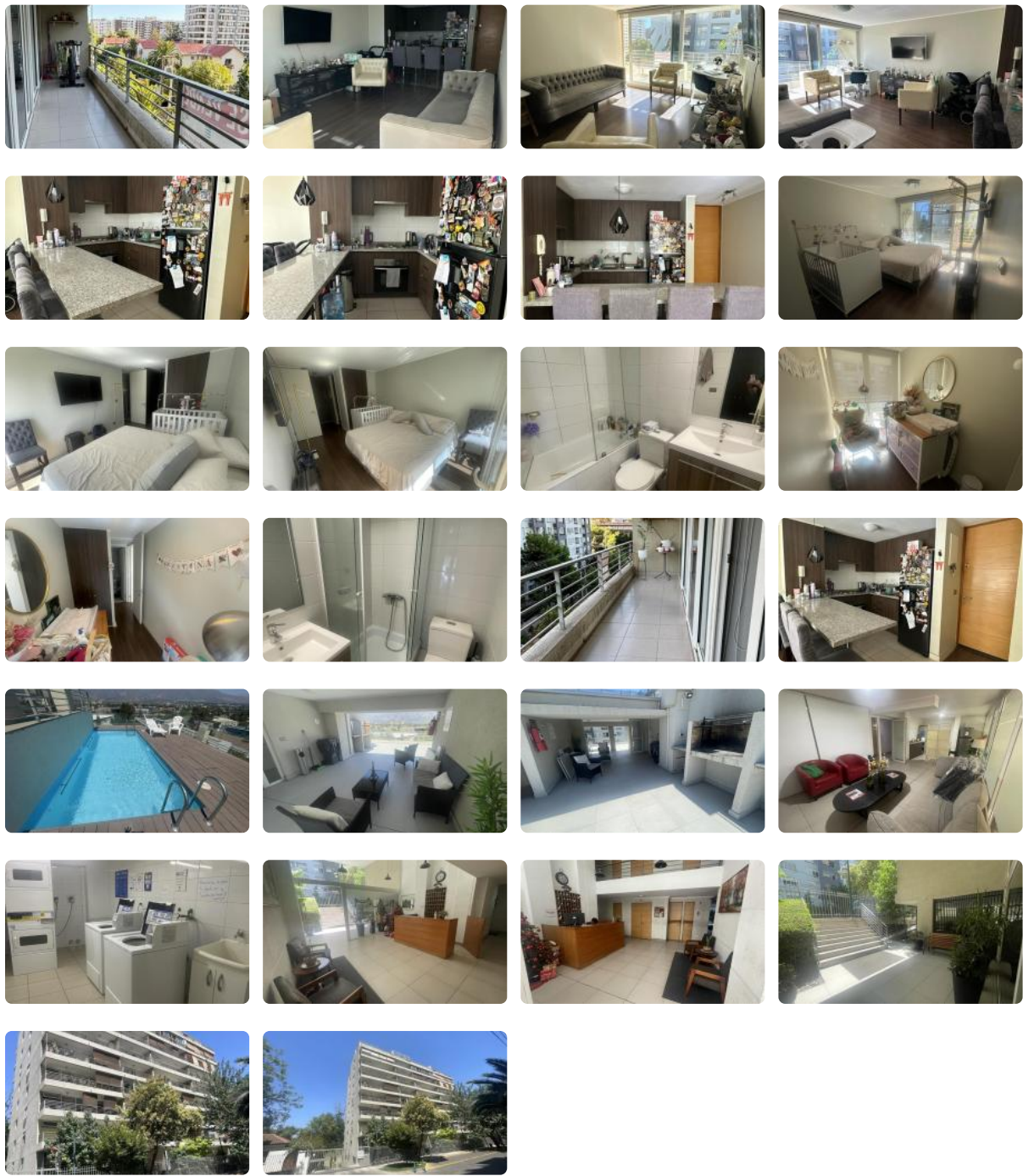
🚗 1 estacionamientos

🏠 60 m<sup>2</sup> construidos

🏠 8 m<sup>2</sup> terraza



# Terraza Continua/Impeccable Para Instalarse/Estac&Bodega



# Terraza Continua/Impecable Para Instalarse/Estac&Bodega

Impecable departamento sexto piso, con entrada a living y comedor de excelente tamaño, con grandes ventanales y amplia terraza.

Concepto abierto, cocina estilo americana, con muebles y compartimentos, mesón granito, y equipada con encimera, horno, campana.

Tiene conexión a lavadora.

Dos habitaciones, dormitorio principal suite, para cama doble king, excelente espacio y ventanales que se abren también a la terraza, varios closet con muy buena capacidad para organizar y guardar. Baño amplio, con tina y ducha con mueble en lavamanos. Segunda habitación con capacidad para cama de una plaza, con buen closet, para dormitorio o escritorio, destino más conveniente. Ambos baños con cierre shower door.

Pisos cerámica y flotante. Ventanas termopanel y cubierta con película de espejo unidimensional de vinilo esmeralizado para evitar la visibilidad desde fuera.

Se vende con estacionamiento y bodega. GGCC \$180.000 mensuales

Unicos dueños, nunca arrendado.

Edificio de 12 pisos, cuenta con conserjería y control de acceso las 24 horas, cámaras y citófonos. Tiene estacionamiento de visitas, sala de eventos, piscina al aire libre, quincho, lavandería. Cuenta con grupo electrógeno.

Sector con cercanía a amplia oferta de comercio y servicios, a pasos de Portal Ñuñoa, con supermercado Jumbo, cines, cafés, restaurantes, clínicas, Cercano a universidad, colegios. Muy buena conectividad, con importantes vías de acceso a todos los sectores, bastante locomoción por avda Macul, o José Pedro Alessandri y a cinco cuadras aproximadas de las estaciones de metro Chile España línea 3, y estación de metro Estadio Nacional línea 6.

+569 50983907

Solicita información y coordinemos visita!

Disponible ahora!

Gastos comunes aproximados: **\$140.000**

Contribuciones aproximadas: **\$0**

## Más características

# Terraza Continua/Impecable Para Instalarse/Estac&Bodega

Orientación: **Poniente**  
Pisos: **12**  
Año construcción: **2017**

- ✓ Closets
- ✓ Cocina
- ✓ Comedor
- ✓ Dormitorio en suite
- ✓ Living
- ✓ Piscina
- ✓ Terraza
- ✓ Ascensor
- ✓ Estacionamiento de visitas
- ✓ Salón de Fiesta
- ✓ Salón de eventos
- ✓ Áreas verdes
- ✓ Acceso controlado
- ✓ Conserjería
- ✓ Agua potable
- ✓ Caldera
- ✓ Conexión para Lavarropas
- ✓ Internet
- ✓ TV por cable
- ✓ Admite mascotas
- ✓ Azotea
- ✓ Lavandería
- ✓ Rampa para silla de ruedas
- ✓ Recepción
- ✓ Salón de usos múltiples
- ✓ Closets
- ✓ Cocina
- ✓ Comedor
- ✓ Dormitorio en suite
- ✓ Living
- ✓ Piscina
- ✓ Terraza
- ✓ Ascensor
- ✓ Estacionamiento de visitas
- ✓ Salón de Fiesta
- ✓ Salón de eventos
- ✓ Áreas verdes
- ✓ Acceso controlado

