

Arriendo dpto 2D1B estacionamiento en San Miguel



UF 11,2 / \$450.000

📍 Ciudad del niño

🛏️ 2 dormitorios

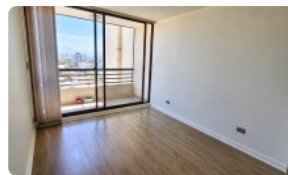
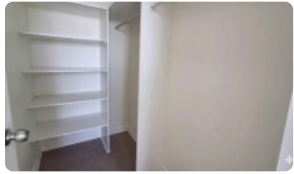
🛏️ 0 dormitorios en suite

🚿 1 baños

🚗 1 estacionamientos

🏠 54 m² construidos

🌿 2 m² terraza



Arriendo dpto 2D1B estacionamiento en San Miguel

Arriendo de impecable y moderno departamento con conectividad estratégica, ubicado en uno de los sectores más demandados de San Miguel.

Departamento muy bien ubicado, cercano a estaciones de metro Ciudad del niño y Lo Ovalle. cercano a comercios, restaurantes, parques, colegios. Ideal para quienes buscan conectividad, comodidad y vida urbana.

CARACTERÍSTICAS PRINCIPALES

Departamento full eléctrico

2 dormitorios

1 baño completo

Living-comedor luminoso con salida a balcón

Cocina semi amoblada

Balcón con vista norte despejada

Piso 12

Conexión a lavadora

Estacionamiento subterráneo

COMODIDADES DEL EDIFICIO

Conserjería y seguridad 24/7

Piscina

Quinchos

Salón multiuso

Gimnasio

Lavandería

Estacionamientos de visitas

GASTOS COMUNES

\$60.000 a 65.000 aprox.

REQUISITOS EXCLUYENTES

Renta líquida mensual igual o superior a \$1.200.000

3 últimas liquidaciones de sueldo

12 últimas cotizaciones de AFP

Informe financiero oficial DICOM

Aval obligatorio, quien debe cumplir los mismos requisitos

CONDICIONES

Visitas previa revisión de documentos

Pago inicial: mes de arriendo + mes de garantía + Comision Corretaje de propiedad - equivalente al 50% valor del primer mes de arriendo.

Disponibilidad inmediata

Gastos comunes aproximados: **\$65.000**

Contribuciones aproximadas: **\$0**

Arriendo dpto 2D1B estacionamiento en San Miguel

Más características



Arriendo dpto 2D1B estacionamiento en San Miguel

Orientación: **Norte**

Pisos: **14**

Año construcción:
2014

Barrio:

Metro (15 min)

Colegios (6 min)

Supermercado (11 min)

Clínicas (15 min)

Ciclovía (5 min)

Comercio (12 min)

Comisaría (18 min)

Estación de servicios (7 min)

Locomoción colectiva (2 min)

Parques (8 min)

- ✓ Balcón
- ✓ Closets
- ✓ Cocina
- ✓ Jardín
- ✓ Patio
- ✓ Piscina
- ✓ Sala de estar
- ✓ Terraza
- ✓ Ascensor
- ✓ Estacionamiento de visitas
- ✓ Gimnasio
- ✓ Juegos Infantiles
- ✓ Salón de eventos
- ✓ Áreas verdes
- ✓ Conserjería
- ✓ Agua potable
- ✓ Caldera
- ✓ Calefacción Central
- ✓ Conexión para Lavarropas
- ✓ Gas Natural
- ✓ Generador Eléctrico
- ✓ Azotea
- ✓ Lavandería
- ✓ Rampa para silla de ruedas
- ✓ Recepción
- ✓ Salón de usos múltiples
- ✓ Balcón
- ✓ Closets
- ✓ Cocina
- ✓ Jardín
- ✓ Patio
- ✓ Piscina
- ✓ Sala de estar
- ✓ Terraza
- ✓ Ascensor
- ✓ Estacionamiento de visitas
- ✓ Gimnasio
- ✓ Juegos Infantiles
- ✓ Salón de eventos

