

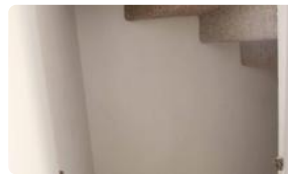
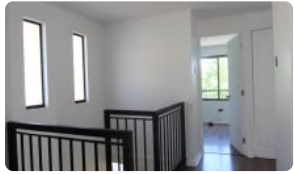
# Copia de: Muy buen estado Casa 5d 3b 2e Ciudad Satélite Patagonia I Maipú



UF 6.800 / \$272.816.000

📍 Ciudad Satélite - Conjunto habitación Patagonia I

- 🛏 5 dormitorios
- 🛏 1 dormitorios en suite
- 🚿 3 baños
- 🚗 2 estacionamientos
- 🏠 154 m<sup>2</sup> construidos
- 🌳 252 m<sup>2</sup> terreno



# Copia de: Muy buen estado Casa 5d 3b 2e Ciudad Satélite Patagonia I Maipú

Descubra la combinación perfecta de amplitud, seguridad y calidad de vida en esta excepcional propiedad ubicada en el exclusivo sector de Patagonia I, Ciudad Satélite. Esta es una oportunidad única para familias que buscan un hogar espacioso en un entorno consolidado y de alta plusvalía en la comuna de Maipú. Esta imponente casa de dos niveles se distingue por sus generosos 154 m<sup>2</sup> construidos sobre un terreno total de 252 m<sup>2</sup>, ofreciendo un diseño arquitectónico funcional y elegante orientado al máximo bienestar. La propiedad cuenta con una distribución óptima que incluye 5 amplios dormitorios y 3 baños completos, asegurando la comodidad necesaria para familias numerosas o para quienes requieren espacios adicionales para teletrabajo o estudio. El dormitorio principal, configurado estratégicamente en suite, destaca por su luminosidad y amplitud, convirtiéndose en un refugio privado de descanso y relajación.

En cuanto a sus especificaciones técnicas y características diferenciadoras, la vivienda fue construida en el año 2005 y se conserva en un estado de mantenimiento impecable, reflejando el cuidado y la calidad de sus materiales. Dispone de capacidad de estacionamiento para 2 vehículos y se encuentra inserta en un condominio cerrado que garantiza seguridad las 24 horas del día con acceso controlado, proporcionando un entorno protegido y silencioso para sus residentes. El generoso metraje del terreno permite disfrutar de espacios exteriores versátiles, ideales para la implementación de áreas de recreación, quincho, terrazas o proyectos de jardinería personalizados que elevan significativamente la experiencia de habitar esta residencia.

El entorno de Ciudad Satélite en Maipú es ampliamente valorado en el mercado inmobiliario por su autonomía y completo equipamiento urbano. El sector Patagonia I ofrece una ubicación privilegiada, cercana a establecimientos educacionales de primer nivel, centros comerciales, áreas verdes, farmacias y supermercados. La conectividad es uno de sus puntos más fuertes, con rutas de acceso rápido a las principales autopistas de la capital, permitiendo un flujo expedito hacia el centro de Santiago y otras zonas periféricas, combinando la tranquilidad de un barrio residencial con la proximidad a todos los servicios esenciales necesarios para la vida moderna.

No pierda la oportunidad de invertir en una propiedad que equilibra perfectamente metros cuadrados, seguridad familiar y una ubicación estratégica con gran proyección. Le invitamos a contactarnos para obtener más información detallada y coordinar una visita personalizada a esta magnífica residencia. Nuestro equipo de expertos corredores está a su total disposición para asesorarle en cada etapa de su próxima adquisición inmobiliaria. Agende su visita hoy mismo.

Gastos comunes aproximados: **\$71.000**

Contribuciones aproximadas: **\$193.500**

## Más características

# Copia de: Muy buen estado Casa 5d 3b 2e Ciudad Satélite Patagonia I Maipú

Orientación:

**Nororiente**

Pisos: 2

Año construcción:

**2005**

**Barrio:**

Metro (18 min)

Colegios (6 min)

Supermercado (8 min)

Clínicas (12 min)

Ciclovía (10 min)

Comercio (5 min)

Comisaría (15 min)

Estación de servicios (7 min)

Locomoción colectiva (2 min)

Parques (3 min)

- ✓ Closets
- ✓ Cocina
- ✓ Comedor
- ✓ Comedor de diario
- ✓ Dormitorio en suite
- ✓ Dormitorio y Baño de servicio
- ✓ Jardín
- ✓ Logia
- ✓ Piscina
- ✓ Walk-in closet
- ✓ Juegos Infantiles
- ✓ Áreas verdes
- ✓ Acceso controlado
- ✓ Condominio cerrado
- ✓ Conserjería
- ✓ Agua potable
- ✓ Alcantarillado
- ✓ Calefacción Central
- ✓ Luz eléctrica
- ✓ Juegos Infantiles
- ✓ Áreas verdes
- ✓ Acceso controlado
- ✓ Condominio cerrado
- ✓ Conserjería
- ✓ Agua potable
- ✓ Alcantarillado
- ✓ Calefacción Central
- ✓ Luz eléctrica
- ✓ Juegos Infantiles
- ✓ Áreas verdes
- ✓ Acceso controlado
- ✓ Condominio cerrado
- ✓ Conserjería
- ✓ Agua potable
- ✓ Alcantarillado
- ✓ Calefacción Central
- ✓ Luz eléctrica
- ✓ Closets
- ✓ Cocina
- ✓ Comedor
- ✓ Comedor de diario
- ✓ Dormitorio en suite
- ✓ Dormitorio y Baño de servicio
- ✓ Jardín
- ✓ Logia
- ✓ Piscina
- ✓ Walk-in closet

