

Copia de: Venta departamento en Ñuñoa 98 mts2 3D 2B 2E y Bodega



UF 6.490 / \$264.551.870

📍 Irarrazabal

🛏 3 dormitorios

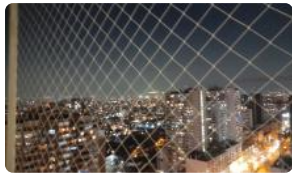
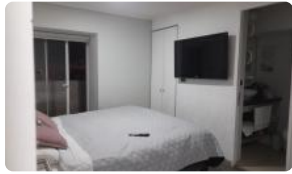
🛏 1 dormitorios en suite

🚿 2 baños

🚗 2 estacionamientos

🏠 80 m² construidos

🌿 16 m² terraza



GlobalBrokers

Copia de: Venta departamento en Ñuñoa 98 mts2 3D 2B 2E y Bodega

Descubra la combinación perfecta entre amplitud, modernidad y una ubicación privilegiada en el corazón de Ñuñoa, donde cada detalle ha sido diseñado para maximizar su confort y calidad de vida.

Este exclusivo departamento en altura destaca por su gran luminosidad, una generosa terraza de 16 metros cuadrados con vista despejada y la ventaja competitiva de contar con dos estacionamientos privados.

Presentamos una oportunidad inmobiliaria excepcional en el sector de Irarrázaval, una de las zonas con mayor plusvalía y demanda habitacional de la Región Metropolitana. Esta propiedad, situada en el piso 14 de un edificio de vanguardia, ofrece una experiencia residencial superior, equilibrando la funcionalidad de sus espacios con terminaciones contemporáneas. Con una superficie total de 96 metros cuadrados, distribuidos en 80 metros cuadrados útiles y una amplia terraza ideal para el esparcimiento, este hogar es la elección definitiva para familias que buscan consolidarse en un entorno urbano de primer nivel.

La distribución interna ha sido optimizada para ofrecer la máxima comodidad y privacidad. El departamento dispone de tres dormitorios espaciosos, destacando la habitación principal en suite que brinda un refugio de tranquilidad. Los dos baños completos presentan un diseño moderno y funcional, coherente con la calidad constructiva de este proyecto finalizado en el año 2016. El área social se integra de manera fluida con el exterior, permitiendo que la luz natural realce cada rincón de la propiedad gracias a su ubicación privilegiada en un piso alto.

Entre sus características diferenciadoras, destaca la inclusión de dos plazas de estacionamiento y una bodega, elementos altamente valorados que facilitan la logística diaria y aseguran la protección de su inversión. La seguridad es un pilar fundamental en este complejo, contando con vigilancia especializada las 24 horas del día, control de acceso restringido y personal de conserjería capacitado. Los gastos comunes y contribuciones se mantienen en rangos competitivos, asegurando una administración eficiente de los recursos y la mantención de las áreas comunes del edificio.

El entorno es, sin duda, uno de los mayores atractivos de esta propiedad. Ubicado estratégicamente en el eje de Irarrázaval, el departamento se encuentra a pasos de una robusta oferta de servicios que incluye centros comerciales, supermercados, farmacias y una variada propuesta gastronómica y cultural. La zona se caracteriza por su cercanía a prestigiosos establecimientos educacionales y centros de salud, sumado a una conectividad envidiable a través de transporte público y estaciones de Metro, permitiendo traslados rápidos y eficientes hacia los principales centros de negocios de la capital.

Esta es la oportunidad de adquirir una propiedad lista para habitar en un barrio que combina armoniosamente la vida residencial con la comodidad urbana. Le invitamos a coordinar una visita para conocer personalmente las ventajas de este departamento y recibir asesoría profesional personalizada durante todo el proceso de compra. Contáctenos hoy mismo y dé el primer paso hacia su nuevo hogar en Ñuñoa.

Gastos comunes aproximados: **\$160.000**

Contribuciones aproximadas: **\$65.000**

Más características

Copia de: Venta departamento en Ñuñoa 98 mts2 3D 2B 2E y Bodega

Orientación:

Norponiente

Pisos: **28**

Año construcción: **2016**

Barrio:

Metro (3 min)

Colegios (7 min)

Supermercado (4 min)

Clínicas (10 min)

Ciclovía (2 min)

Comercio (1 min)

Comisaría (12 min)

Estación de servicios (5 min)

Locomoción colectiva (1 min)

Parques (8 min)

- ✓ Balcón
- ✓ Bodega
- ✓ Closets
- ✓ Comedor
- ✓ Dormitorio en suite
- ✓ Home Office
- ✓ Living
- ✓ Logia
- ✓ Parrilla
- ✓ Piscina
- ✓ Sala de estar
- ✓ Terraza
- ✓ Walk-in closet
- ✓ Ascensor
- ✓ Estacionamiento de visitas
- ✓ Gimnasio
- ✓ Juegos Infantiles
- ✓ Salón de eventos
- ✓ Áreas verdes
- ✓ Acceso controlado
- ✓ Conserjería
- ✓ Agua potable
- ✓ Aire Acondicionado
- ✓ Alcantarillado
- ✓ Caldera
- ✓ Conexión para Lavarropas
- ✓ Cowork
- ✓ Generador Eléctrico
- ✓ Luz eléctrica
- ✓ Admite mascotas
- ✓ Lavandería
- ✓ Rampa para silla de ruedas
- ✓ Recepción
- ✓ Salón de usos múltiples

