

# Departamento en 1er Piso con Vista al Jardín: 3D/2B + 2 Estacionamientos y Bodega



UF 15,4 / \$620.000

📍 Huertos Familiares

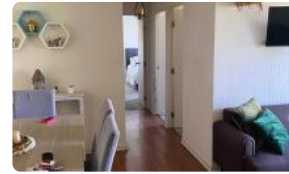
🛏 3 dormitorios

🛏 1 dormitorios en suite

🚿 2 baños

🚗 2 estacionamientos

🏠 70 m<sup>2</sup> construidos



# Departamento en 1er Piso con Vista al Jardín: 3D/2B + 2 Estacionamientos y Bodega

## DPTO. EN PRIMER PREPISO CON JARDÍN Y DOBLE ESTACIONAMIENTO – SAN PEDRO DE LA PAZ

Descubre la comodidad de este impecable departamento ubicado en el corazón de San Pedro de la Paz. Al encontrarse en **primer piso**, ofrece una experiencia de vida única, combinando la seguridad de un edificio con la amplitud y vista despejada hacia las áreas verdes, ideal para familias con niños o personas que buscan accesibilidad total.

## ESPACIOS DISEÑADOS PARA EL CONFORT

La propiedad destaca por su excelente estado de conservación y distribución inteligente:

- **Dormitorios:** 3 amplios dormitorios con clóset. El **principal en suite** cuenta con un cómodo **walk-in closet**.
- **Baños:** 2 baños completos con finas terminaciones.
- **Cocina Independiente:** Cocina cerrada, totalmente equipada con encimera a gas y horno eléctrico. Incluye una **logia de gran tamaño** con conexiones para lavadora y secadora.
- **Área Social:** Living-comedor luminoso con salida directa a una **terrace con vista al jardín**, perfecta para disfrutar el entorno natural.
- **Privacidad:** Cuenta con un hall de acceso independiente que separa la entrada del área social.

## EQUIPAMIENTO DE ALTO NIVEL

- **Aislación Térmica:** Ventanas de **termopanel** en todo el departamento para mayor eficiencia energética y confort acústico.
- **Acabados:** Piso flotante en áreas comunes para fácil mantenimiento y alfombras en dormitorios para mayor calidez.
- **Seguridad:** Conserjería y vigilancia las 24 horas del día.

## EL GRAN PLUS: ESTACIONAMIENTO Y BODEGA

A diferencia de la mayoría de los departamentos del sector, esta unidad incluye:

- **2 Estacionamientos:** Uno techado y otro de superficie.
- **1 Bodega** espaciosa para almacenamiento extra.

## UBICACIÓN Y CONECTIVIDAD ESTRATÉGICA

Ubicado en una zona privilegiada de San Pedro de la Paz, donde tendrás todo a mano:

- **A pasos:** Supermercado (a solo una cuadra), colegios de prestigio, verdulerías y servicios básicos.
- **Transporte:** Excelente locomoción colectiva a la puerta y rápidos accesos hacia Concepción y alrededores.

¡Una oportunidad que combina espacio, seguridad y una ubicación inmejorable!

Agenda tu visita hoy mismo y descubre tu próximo hogar en San Pedro.

Gastos comunes aproximados: \$100.000

Contribuciones aproximadas: \$0

# Departamento en 1er Piso con Vista al Jardín: 3D/2B + 2 Estacionamientos y Bodega

## Más características

### Barrio:

Metro (70 min)  
Colegios (10 min)  
Supermercado (12 min)  
Clínicas (12 min)  
Ciclovía (15 min)  
Comercio (10 min)  
Comisaría (12 min)  
Estación de servicios (10 min)  
Locomoción colectiva (5 min)  
Parques (10 min)

- ✓ Ascensor
- ✓ Conserjería
- ✓ Agua potable
- ✓ Gas Natural
- ✓ Línea Telefónica
- ✓ TV por cable
- ✓ Admite mascotas

- ✓ Línea Telefónica
- ✓ TV por cable
- ✓ Admite mascotas
- ✓ Ascensor
- ✓ Conserjería
- ✓ Agua potable
- ✓ Gas Natural

