

# Arriendo departamento en Temuco, sector centro, edificio Centro Mayor, cercano a centros de estudio, salud, oficinas públicas, comercio, excelente locomoción. 1D, 1B, hodega y estacionamiento, quincho



UF 9,7 / \$390.000

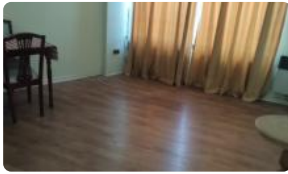
📍 Centro

🛏 1 dormitorios

🚿 1 baños

🚗 1 estacionamientos

🏠 35 m<sup>2</sup> construidos



A contact card for Jorge Saldias Méndez, an Asesor Inmobiliario. It includes his phone number (+56 9 740 1421), email (jorge.saldias@globalbrokers.cl), and social media handles (Instagram: @jorgesaldias, Facebook: Jorge Saldias Méndez, WhatsApp: 9 740 1421). The card also features a QR code and the GlobalBrokers logo.



# Arriendo departamento en Temuco, sector centro, edificio Centro Mayor, cercano a centros de estudio, salud, oficinas públicas, comercio, excelente locomoción 1D 1B, bodega y estacionamiento, quincho

Descubra la comodidad de vivir en el corazón estratégico de Temuco, dentro del prestigioso Edificio Centro Mayor, donde la conectividad y el estilo de vida urbano se encuentran en perfecta armonía. Esta propiedad representa la oportunidad ideal para quienes buscan eficiencia, seguridad y una ubicación privilegiada en el centro neurálgico de la capital de la Araucanía, garantizando una experiencia residencial de alto nivel.

Este departamento en arriendo, ubicado de manera preferencial en el tercer piso del edificio, destaca por una distribución funcional e inteligente de sus 35 metros cuadrados construidos. La unidad cuenta con un dormitorio acogedor y un baño completo, diseñados meticulosamente para maximizar el espacio y brindar el máximo confort habitacional. Como valor agregado fundamental en el sector céntrico, el inmueble incluye un estacionamiento privado y una bodega, asegurando soluciones de almacenamiento y resguardo vehicular que simplifican la rutina diaria de sus ocupantes.

El Edificio Centro Mayor no solo ofrece una vivienda, sino un estilo de vida integral gracias a su completa gama de servicios y equipamiento comunitario. Los residentes pueden disfrutar de momentos de esparcimiento en la piscina y organizar encuentros sociales en el quincho totalmente equipado. Además, para mayor practicidad, el edificio dispone de una moderna lavandería y un sistema de seguridad avanzado con conserjería las 24 horas, permitiendo un entorno seguro y controlado en todo momento. La eficiencia del edificio se refleja también en sus gastos comunes controlados, ideales para mantener una administración financiera equilibrada.

El entorno de la propiedad es inmejorable, situándose a pasos de los principales centros de estudio, universidades y oficinas públicas de la región. La cercanía con centros de salud de alta complejidad y una variada oferta comercial, que incluye supermercados, bancos y servicios, permite realizar la mayoría de las actividades cotidianas caminando. Asimismo, la zona goza de una excelente locomoción colectiva y conectividad vial, lo que facilita el traslado hacia cualquier punto de Temuco de forma rápida y eficiente.

Como expertos en el mercado inmobiliario local, le invitamos a conocer esta excelente alternativa de habitabilidad en una de las zonas con mayor demanda de la ciudad. Contacte ahora con nuestra oficina de corretaje de propiedades para obtener más información y agendar su visita técnica. No pierda la oportunidad de asegurar su nuevo hogar en una ubicación excepcional.

Gastos comunes aproximados: \$40.000

## Más características

Orientación:

**Poniente**

**Barrio:**

Metro (0 min)

Colegios (5 min)

Supermercado (5 min)

Clínicas (12 min)

Ciclovía (3 min)

Comercio (2 min)

Comisaría (6 min)

Estación de servicios (2 min)

Locomoción colectiva (1 min)

Parques (4 min)

✓ Closets

✓ Cocina

✓ Comedor

✓ Living

✓ Piscina

✓ Ascensor

✓ Estacionamiento de visitas

✓ Conserjería

✓ Lavandería

✓ Ascensor

✓ Estacionamiento de visitas

✓ Conserjería

✓ Lavandería

✓ Closets

✓ Cocina

✓ Comedor

✓ Living

✓ Piscina

