

Arriendo departamento, frente a Nuevo hospital de Chillan, 3 dormitorios, 2 baños, 1 estacionamiento.



UF 11 / \$450.000

📍 Hospital Regional Chillan

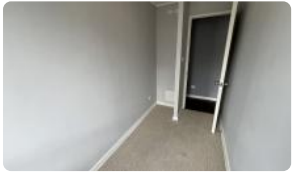
🛏️ 3 dormitorios

🛏️ 1 dormitorios en suite

🚿 2 baños

🚗 1 estacionamientos

🏠 60 m² construidos



GlobalBrokers

Arriendo departamento, frente a Nuevo hospital de Chillan, 3 dormitorios, 2 baños, 1 estacionamiento.

Valor de arriendo incluye gastos comunes.

Descubra la oportunidad de residir en un entorno privilegiado frente al Nuevo Hospital de Chillán, en una de las zonas de mayor crecimiento y plusvalía de la Región de Ñuble. Esta propiedad representa el equilibrio perfecto entre funcionalidad urbana y confort residencial, ideal para profesionales que buscan proximidad a centros de salud de vanguardia y servicios de primer nivel.

Este exclusivo departamento en arriendo se posiciona como una solución habitacional de alta gama, con una superficie total de 60 metros cuadrados meticulosamente distribuidos para maximizar cada espacio. La unidad cuenta con tres dormitorios amplios y luminosos, destacando la habitación principal configurada en suite para ofrecer la máxima privacidad y descanso. Con un total de dos baños completos y acabados de excelente calidad, el inmueble asegura una experiencia de vida moderna, cómoda y eficiente para sus habitantes. Además, la propiedad incluye un estacionamiento privado, un valor añadido fundamental en una zona de alta demanda y dinamismo urbano.

Ubicado estratégicamente en el cuarto piso, el departamento goza de una excelente iluminación natural y una vista despejada que realza la sensación de amplitud en todos sus ambientes interiores. La seguridad es un pilar fundamental en este complejo residencial, contando con servicio de vigilancia las 24 horas del día y sistemas de control de acceso rigurosos, lo que garantiza total tranquilidad para usted y su familia. La infraestructura del edificio refleja solidez y un mantenimiento impecable, características esenciales para quienes valoran la durabilidad, el orden y el buen gusto en su elección de vivienda de uso habitacional. El entorno destaca por su conectividad excepcional a través de uno de los ejes viales más importantes de la comuna. La proximidad inmediata al nuevo centro hospitalario no solo otorga una ventaja logística inigualable para el personal del área de salud, sino que también fomenta el desarrollo de servicios complementarios en el sector. A pocos minutos, encontrará una variada oferta de comercio local, supermercados, instituciones educativas de prestigio y diversas opciones de transporte público que conectan rápidamente con el centro cívico de Chillán. Esta ubicación estratégica permite reducir significativamente los tiempos de traslado y mejorar la calidad de vida diaria.

Le invitamos a ser parte de este sector en plena expansión habitacional y comercial en la Región de Ñuble. Como expertos en corretaje de propiedades, estamos a su total disposición para brindarle toda la información necesaria y gestionar una visita técnica a la brevedad. Contáctenos hoy mismo para recibir asesoría profesional personalizada y dar el primer paso hacia su nuevo hogar en Chillán. Esta es la oportunidad que estaba esperando para asegurar un arriendo con los más altos estándares de seguridad, ubicación y confort.

Gastos comunes aproximados: \$1

Contribuciones aproximadas: \$1

Más características

Barrio:

Metro (0 min)
Colegios (5 min)
Supermercado (3 min)
Clínicas (6 min)
Ciclovía (1 min)
Comercio (1 min)
Comisaría (5 min)
Estación de servicios (1 min)
Locomoción colectiva (1 min)
Parques (4 min)

- ✓ Balcón
- ✓ Baño de visitas
- ✓ Cocina
- ✓ Comedor
- ✓ Estacionamiento de visitas

- ✓ Juegos Infantiles
- ✓ Salón de Fiesta
- ✓ Conserjería
- ✓ Agua potable
- ✓ Salón de usos múltiples

