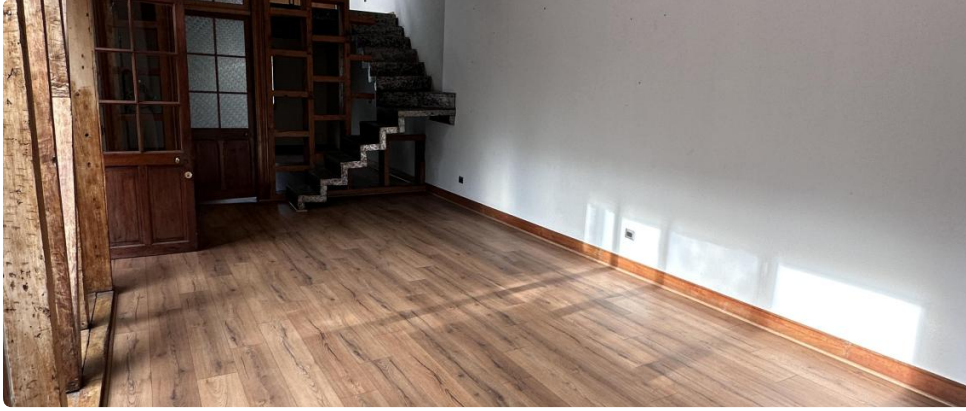
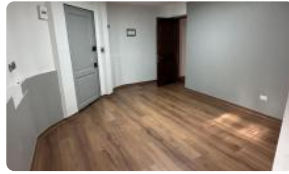


Antonia Lopez de Bello- Melchor Concha y Toro / 4 habitaciones 3 baños



UF 9.000 / \$363.672.000

- 📍 Melchor Concha y Toro
- 🛏 4 dormitorios
- 🛏 1 dormitorios en suite
- 🚿 3 baños
- 🚗 0 estacionamientos
- 🏠 167 m² construidos
- 🌳 169 m² terreno



Antonia Lopez de Bello- Melchor Concha y Toro / 4 habitaciones 3 baños

CAPTACHILE PROPIEDADES VENDE

MELCHOR CONCHA Y TORO / ANTONIA LOPEZ DE BELLO

Descubra la elegancia y el valor histórico de residir en una joya arquitectónica situada en la comuna de Providencia. Esta propiedad representa una oportunidad única de inversión en uno de los sectores con mayor plusvalía, carácter cultural y distinción de la Región Metropolitana.

PRINCIPALES CARACTERÍSTICAS

Esta imponente casa completamente remodelada, destaca por su sólida construcción, excelente estado de conservación y una distribución inteligente, la propiedad ofrece un espacio equilibrado y versátil, ideal para quienes buscan amplitud y comodidad en una ubicación privilegiada. La casa principal cuenta con un amplio living comedor con piso flotante, y techo de gran altura otorgando una sensación de amplitud, vigas a la vista, amplios ventanales de termo panel. Además, cuenta con un espacio que puede ser utilizado como comedor, como habitación o como sala de estar ya que se divide el espacio hacia el living con una elegante y original estructura de madera. En segundo piso se encuentra una mansarda con luz natural, escalera con diseño en fierro que da al living comedor. Baño de visitas completo. Cuenta con una habitación con baño completo. Cocina amplia amoblada y equipada con encimera vitrocerámica, horno y campana. Por fuera de la propiedad se encuentran dos habitaciones con luz natural y un baño completo. Pequeño patio con piso de porcelanato. No cuenta con estacionamiento.

SECTOR Y ACCESIBILIDAD

El entorno del sector es, sin duda, uno de sus atributos más diferenciadores, ubicada en las faldas del cerro San Cristóbal. Vivir en esta zona significa sumergirse en un barrio de conservación histórica que destaca por su tranquilidad y belleza urbana. La conectividad es inmejorable, con acceso rápido a las principales arterias viales como Avda. Santa María, Av. Andrés Bello, Providencia, y autopista Costanera Norte, estación de metro Salvador y redes de transporte público variado. A pocos minutos de distancia, los residentes pueden disfrutar de una variada oferta de servicios que incluye centros comerciales, instituciones educativas, universidades, clínicas Santa María y una propuesta gastronómica diversa con variados restaurantes. La cercanía a parques y áreas verdes permite un estilo de vida activo y saludable en pleno centro urbano.

Contáctenos ahora para coordinar una visita privada y recibir asesoría experta en su próxima inversión inmobiliaria.

Honorarios de corretaje de propiedades 2% más IVA.

Más características

Antonia Lopez de Bello- Melchor Concha y Toro / 4 habitaciones 3 baños

Orientación: **Nororiente**

Pisos: 2

Barrio:

Metro (4 min)
Colegios (10 min)
Supermercado (5 min)
Clínicas (12 min)
Ciclovía (1 min)
Comercio (1 min)
Comisaría (5 min)
Estación de servicios (6 min)
Locomoción colectiva (2 min)
Parques (2 min)

✓ Baño de visitas

✓ Closets

✓ Cocina

✓ Dormitorio en suite

✓ Living

✓ Mansarda

✓ Patio

✓ Agua potable

✓ Living

✓ Mansarda

✓ Patio

✓ Agua potable

✓ Baño de visitas

✓ Closets

✓ Cocina

✓ Dormitorio en suite

