

Oportunidad Propiedad Comercial 4D/3B/3E, Incluye Botillería y Patente ,avenida Pablo Urzúa .



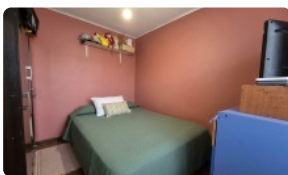
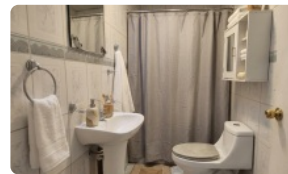
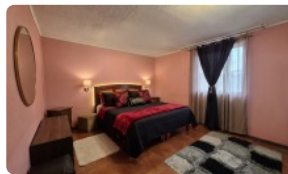
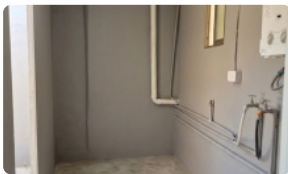
UF 7.290 / \$294.690.960

📍 pablo urzua

🚿 3 baños

🚗 3 estacionamientos

🏠 137 m² construidos



GlobalBrokers

Oportunidad Propiedad Comercial 4D/3B/3E, Incluye Botillería y Patente ,avenida Pablo Urzúa .

Excepcional oportunidad de inversión comercial en el corazón de Independencia con flujo garantizado y patente de minimarket botillería vigente incluida.

Asegure la rentabilidad de su patrimonio en una ubicación estratégica con alto tráfico peatonal y vehicular constante, ideal para proyectos que busquen visibilidad y operatividad inmediata.

Casa esquina Uso Completamente Comercial con Amplio espacio para estacionamiento

Esta propiedad comercial de alto rendimiento se posiciona como una de las mejores alternativas del mercado inmobiliario actual en la zona norte de la capital. Con una construcción sólida de 137 regularizados metros cuadrados distribuidos en una sola planta, el inmueble ofrece una infraestructura versátil y funcional. El espacio interior está diseñado para maximizar la eficiencia,

La propiedad es por completa de uso comercial donde Incluye una propiedad :

Amplio Living comedor con piso y muros en excelente estado, recibidor al ingreso de la propiedad Dormitorio Principal con Baño in Suite ,segundo y tercer dormitorio con excelente iluminación Natural .Amplio Baño Compartido.

Cocina equipada con muebles y grandes espacios cerámica tanto en piso como en muros , con salida a logia techada.

Bodega independiente techada

estacionamiento interior para 1 vehículo ., además de tres exclusivos espacios de estacionamiento al exterior , un atributo diferenciador sumamente valorado en entornos comerciales consolidados.

La distribución interna de esta propiedad destaca por su capacidad de adaptación.que pueden configurarse como áreas de exhibición, salas de ventas o espacios privados de trabajo. Complementando su diseño orientado al negocio, el inmueble incluye una oficina privada para la gestión administrativa y dos bodegas de generosas dimensiones, proporcionando una solución integral para el almacenamiento seguro de inventario y la logística interna, permitiendo una separación clara entre las áreas operativas y las de atención al cliente.

El principal valor agregado de esta propiedad es su carácter operativo inmediato, ya que la venta contempla la entrega de la patente de Minimarket botillería, eliminando trámites burocráticos y permitiendo la continuidad de un negocio rentable desde el primer día. La amplitud de sus dependencias y su excelente estado de conservación aseguran que el nuevo propietario pueda iniciar sus funciones comerciales sin necesidad de realizar reformas estructurales mayores, optimizando así los tiempos de retorno de inversión.

Ubicada estratégicamente en el consolidado sector de Pablo Urzúa, la propiedad goza de un entorno privilegiado caracterizado por una conectividad de primer nivel. Su emplazamiento sobre una avenida principal garantiza una exposición visual permanente para cualquier marca. El sector cuenta con una completa red de servicios, proximidad a centros de salud, comercio local activo y excelentes vías de acceso para transporte privado y público, lo que facilita el abastecimiento de mercaderías y el acceso ininterrumpido de clientes.

Representando una inversión segura en un polo comercial de constante crecimiento, esta propiedad es la elección definitiva para inversionistas que buscan solidez y una ubicación inmejorable. Lo invitamos a coordinar una visita técnica con nuestro equipo de corredores de propiedades para conocer en detalle las ventajas competitivas de este local comercial y proyectar su próximo éxito empresarial. Contáctenos hoy mismo para recibir asesoría personalizada y dar el siguiente paso en su portafolio de negocios.

Agenda tu visita

Más características

Oportunidad Propiedad Comercial 4D/3B/3E, Incluye Botillería y Patente ,avenida Pablo Urzúa .

<p>Pisos: 1</p>	<p>Barrio: Metro (10 min) Colegios (5 min) Supermercado (8 min) Clínicas (15 min) Ciclovía (3 min) Comercio (2 min) Comisaría (10 min) Estación de servicios (4 min) Locomoción colectiva (2 min) Parques (5 min)</p>	<ul style="list-style-type: none">✓ Bodega✓ Cocina✓ Agua potable✓ Aire Acondicionado✓ Gas Natural✓ Luz eléctrica	<ul style="list-style-type: none">✓ Aire Acondicionado✓ Gas Natural✓ Luz eléctrica✓ Bodega✓ Cocina✓ Agua potable
-----------------	--	---	---