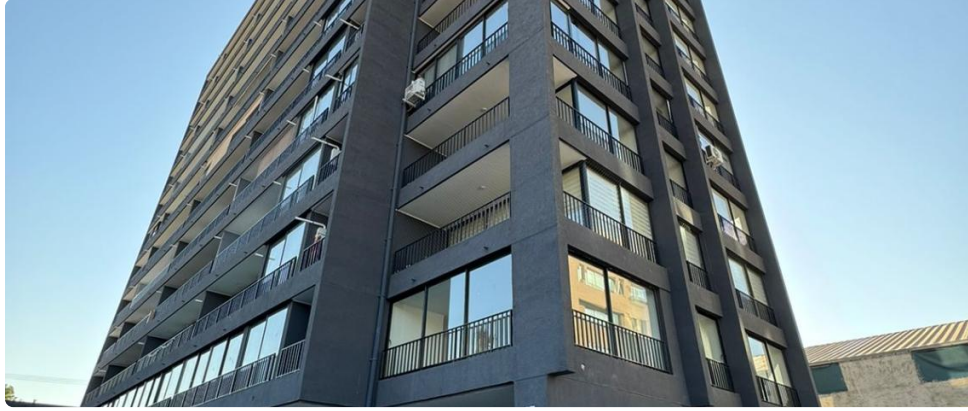


# Arriendo Depto 3D 2B Estac. Bodega San Bernardo



UF 16,9 / \$690.000

📍 Avda Colon entre Maipu y Urmeneta

🛏️ 3 dormitorios

🛏️ 1 dormitorios en suite

🚿 2 baños

🚗 1 estacionamientos

🏠 71 m<sup>2</sup> construidos

🌿 8 m<sup>2</sup> terraza



# Arriendo Depto 3D 2B Estac. Bodega San Bernardo

Descubra la experiencia de vivir en un departamento prácticamente nuevo en el corazón de San Bernardo, donde la comodidad moderna y una vista privilegiada desde el piso 13 se fusionan para ofrecerle el hogar que su familia merece.

Superficie total de 80 metros cuadrados, de los cuales 71 metros cuadrados corresponden a superficie construida y 8 metros cuadrados a una funcional terraza con vista despejada, esta unidad ofrece amplitud y luminosidad en cada uno de sus ambientes. La distribución interior ha sido cuidadosamente planificada para maximizar el espacio, contando con tres dormitorios espaciosos, entre los que destaca una habitación principal en suite que brinda la privacidad necesaria. Sus dos baños completos presentan terminaciones modernas y de alta calidad, ideales para satisfacer las necesidades de una familia de hasta seis integrantes, en un entorno de construcción reciente que data del año 2023.

Este departamento no solo destaca por sus atributos internos, sino también por los servicios complementarios que elevan su propuesta de valor. La unidad incluye un estacionamiento privado y una bodega, elementos fundamentales para la organización y seguridad de sus bienes. En términos de seguridad, el edificio cuenta con vigilancia y control de acceso las 24 horas del día, proporcionando tranquilidad absoluta a sus residentes.

El entorno de la propiedad es uno de sus puntos más fuertes, ubicándose en el consolidado sector de Avenida Colón, en el tramo comprendido entre las calles Maipú y Urmeneta. Esta localización estratégica en San Bernardo asegura una conectividad inmejorable con el resto de la Región Metropolitana, situándose a pasos de diversos centros educacionales, servicios de salud, comercio local y supermercados. La fluidez en el transporte público y el acceso expedito a las principales arterias viales de la comuna facilitan los traslados diarios, optimizando su tiempo y mejorando su calidad de vida urbana.

Para agendar visitas a la propiedad contactar a Victoria Díaz ,Asesor Inmobiliario de Globalbrokers al Fono +56998736570

Mail : victoriadiazpasmino@gmail.com

Gastos comunes aproximados: \$150.000

Contribuciones aproximadas: \$0

## Más características

Orientación:

**Surponiente**

Pisos: **13**

Año construcción: **2023**

**Barrio:**

Metro (14 min)

Colegios (3 min)

Supermercado (6 min)

Clínicas (5 min)

Ciclovía (2 min)

Comercio (2 min)

Comisaría (11 min)

Estación de servicios (5 min)

Locomoción colectiva (1 min)

Parques (4 min)

- ✓ Balcón
- ✓ Baño de visitas
- ✓ Closets
- ✓ Cocina
- ✓ Comedor
- ✓ Dormitorio en suite
- ✓ Living
- ✓ Logia
- ✓ Walk-in closet
- ✓ Ascensor
- ✓ Estacionamiento de visitas
- ✓ Gimnasio
- ✓ Salón de Fiesta
- ✓ Salón de eventos
- ✓ Conserjería
- ✓ Agua potable
- ✓ Conexión para Lavarropas
- ✓ Gas Natural
- ✓ Admite mascotas

