

# Vida de barrio, plazas y comodidad en Las Condes



UF 37 / \$1.508.934

📍 Escuela Militar

🛏 3 dormitorios

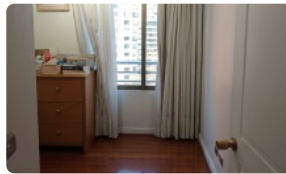
🛏 1 dormitorios en suite

🚿 2 baños

🚗 2 estacionamientos

🏠 91 m<sup>2</sup> construidos

🌿 2 m<sup>2</sup> terraza



# Vida de barrio, plazas y comodidad en Las Condes

Descubra el equilibrio perfecto entre la sofisticación urbana y la calidez de un hogar familiar en este exclusivo departamento ubicado en uno de los sectores más privilegiados de Las Condes. Con una iluminación natural envidiable y vistas despejadas desde el piso 11, esta propiedad representa una oportunidad única para quienes buscan confort, seguridad y conectividad en un entorno residencial consolidado.

Este amplio departamento destaca por su excelente distribución de espacios y su estado de conservación impecable, siendo una alternativa ideal para quienes priorizan la calidad de vida en la capital. Con una superficie total de 91 metros cuadrados, la propiedad ofrece tres dormitorios de generosas dimensiones, incluyendo una habitación principal en suite que garantiza total privacidad y descanso. Los dos baños completos están diseñados con terminaciones funcionales, ideales para la dinámica de una familia moderna que valora la comodidad en cada rincón. La zona social se compone de un espacioso living-comedor que conecta directamente con una acogedora terraza, perfecta para disfrutar de momentos de relax con una vista privilegiada de la zona.

En cuanto a las especificaciones técnicas y comodidades adicionales, la propiedad cuenta con las siguientes características destacadas:

- Superficie habitable de 91 m<sup>2</sup> con excelente aprovechamiento de la luz natural.
- 3 dormitorios amplios, destacando la suite principal por su amplitud.
- 2 baños completos totalmente equipados.
- Ubicación estratégica en el piso 11, lo que asegura mayor silencio y una perspectiva despejada.
- 2 estacionamientos privados y 1 bodega espaciosa para almacenamiento adicional.
- Gastos comunes controlados de aproximadamente 170.000 pesos.

El edificio, construido en el año 2005 y compuesto por 17 pisos, ofrece un estándar de seguridad de primer nivel con vigilancia las 24 horas y control de acceso permanente. Este entorno seguro y profesional es ideal para familias que buscan tranquilidad. La infraestructura del edificio refleja solidez y un mantenimiento riguroso, asegurando que su experiencia residencial sea satisfactoria desde el primer día. El edificio además cuenta con sala de eventos, lavandería, juegos para niños, gimnasio, cowork y lockers para personal de servicio.

El entorno se caracteriza por su proximidad a hermosas plazas y parques, lo que fomenta las actividades al aire libre y el esparcimiento familiar. La conectividad es excepcional, situándose cerca de importantes arterias viales, estaciones de metro y transporte público, lo que facilita el acceso a centros de negocios, prestigiosos colegios, centros comerciales y una variada oferta gastronómica de primer nivel.

No deje pasar la oportunidad de establecerse en una de las zonas con mayor plusvalía y demanda de Las Condes. Invitamos a los interesados a ponerse en contacto con nuestra corredora de propiedades para coordinar una visita y descubrir personalmente todas las ventajas que este departamento tiene para ofrecer. Su próximo hogar le espera en el corazón de la comuna.

Gastos comunes aproximados: \$190.000

## Más características

# Vida de barrio, plazas y comodidad en Las Condes

Orientación:

**Nororiente**

Pisos: **17**

Año construcción:

**2005**

**Barrio:**

Metro (7 min)

Colegios (3 min)

Supermercado (5 min)

Clínicas (12 min)

Ciclovía (1 min)

Comercio (5 min)

Comisaría (10 min)

Estación de servicios (4 min)

Locomoción colectiva (3 min)

Parques (3 min)

- ✓ Balcón
- ✓ Baño de visitas
- ✓ Closets
- ✓ Cocina
- ✓ Comedor
- ✓ Comedor de diario
- ✓ Dormitorio en suite
- ✓ Living
- ✓ Logia
- ✓ Parrilla
- ✓ Ascensor
- ✓ Estacionamiento de visitas

- ✓ Jacuzzi
- ✓ Juegos Infantiles
- ✓ Salón de Fiesta
- ✓ Salón de eventos
- ✓ Áreas verdes
- ✓ Conserjería
- ✓ Conexión para Lavarropas
- ✓ Cowork
- ✓ Generador Eléctrico
- ✓ Admite mascotas
- ✓ Rampa para silla de ruedas
- ✓ Recepción

