

SE ARRIENDA DPTO. 2D2B CON ESTAC. CERCANO A METRO CAL Y CANTO



UF 14,3 / \$580.000

📍 MORANDE CON SAN PABLO

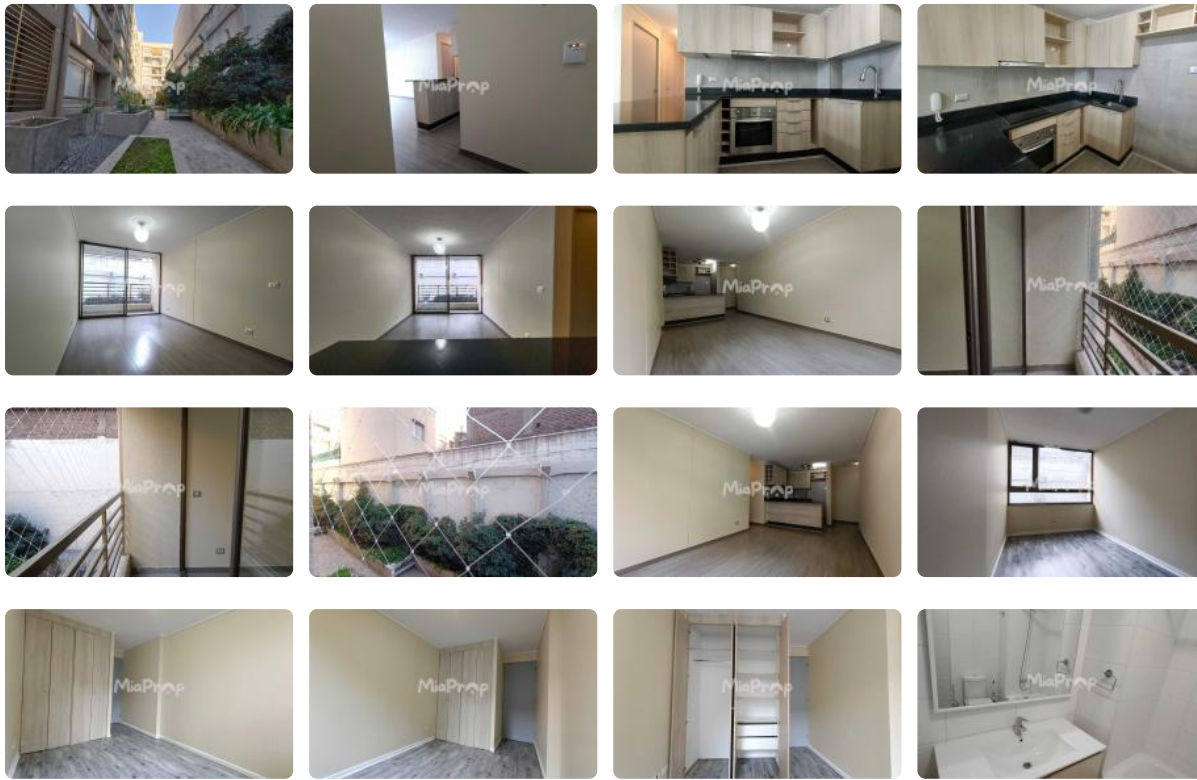
🛏 2 dormitorios

🚿 2 baños

🚗 1 estacionamientos

🏠 53 m² construidos

🌿 4 m² terraza



Se arrienda dpto. **2D2B**, ubicado en Piso 2, cuenta con cocina encimera, horno y campana, conexión a lavadora.

Arriendo **\$580.000** más gastos comunes de aprox. **\$110.000.-**

Edificio cuenta con seguridad 24/7, áreas verdes, salones comunes, quinchos, estacionamiento de visitas.

Excelente ubicación y conectividad, colegios, clínicas, supermercado, autopista, entre otros lugares de interés.

Para arrendar necesitas ganar **3 veces los ingresos líquidos** en relación al valor del arriendo (se puede complementar con otra persona) y buen comportamiento comercial/financiero de las personas que presenten documentos (**Dicom**).

PAGA LA GARANTÍA HASTA EN 6 CUOTAS PRECIO CONTADO

Contáctanos al **+569 28183815** en **Miaprop** con gusto atenderemos todas tus consultas, te esperamos!

SE ARRIENDA DPTO. 2D2B CON ESTAC. CERCANO A METRO CAL Y CANTO

Gastos comunes aproximados: \$110.000

Más características

Orientación:

Poniente

Año construcción:

2024

Barrio:

Metro (8 min)

Colegios (10 min)

Supermercado (10 min)

Clínicas (10 min)

Ciclovía (8 min)

Comercio (5 min)

Comisaría (10 min)

Estación de servicios (10 min)

Locomoción colectiva (5 min)

Parques (10 min)

✓ Balcón

✓ Closets

✓ Cocina

✓ Jardín

✓ Parrilla

✓ Sala de estar

✓ Terraza

✓ Ascensor

✓ Estacionamiento de visitas

✓ Salón de eventos

✓ Áreas verdes

✓ Conserjería

✓ Agua potable

✓ Conexión para

✓ Lavarropas

✓ Admite mascotas

✓ Recepción

✓ Salón de usos múltiples

