

Arriendo Terreno en Parral



UF 24,5 / \$1.000.000

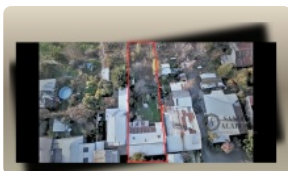
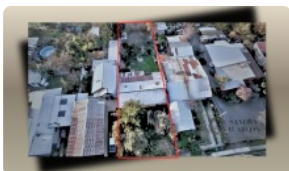
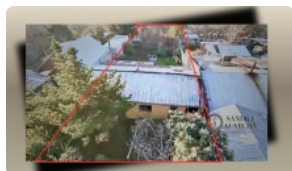
📍 Centro

🏠 841 m² terreno

📏 13 m² frente

📏 63 m² fondo

Forma del terreno: **Plano**



Se Arrienda Terreno de 841mts2 en Parral (7ma.Región)

Calle Santiago Urrutia (entre calles Urrutia y Buin) con casa

Medidas

Frente 13,35mts2 x ancho 63mts2

Ideal para instalación de bodega o almacenamiento

Oportunidad estratégica de arriendo en el corazón comercial de Parral, ideal para proyectos de alta visibilidad y expansión corporativa. Este terreno destaca por su ubicación privilegiada en una zona de alto flujo, garantizando una exposición inigualable para cualquier tipo de desarrollo profesional o comercial.

Consultas con Sandra Alarcón, Corredor de Propiedades al +56 981997862

Más características

Barrio:

Metro (0 min)
Colegios (4 min)
Supermercado (7 min)
Clínicas (13 min)
Ciclovía (5 min)
Comercio (5 min)
Comisaría (8 min)
Estación de servicios (7 min)
Locomoción colectiva (2 min)
Parques (6 min)

✓ Agua potable

✓ Alcantarillado

✓ Luz eléctrica

✓ Forestación